

**ОБЩЕСТВО С ОГРАНИЧЕННОЙ ОТВЕТСТВЕННОСТЬЮ
«КАДАСТРОВое ПРЕДПРИЯТИЕ ПРИБАЙКАЛЬЯ»
(ООО «КПП»)**

Заказчик – ООО «Транснефть-Восток»

Объект:

«Обустройство защитных сооружений»
в границах Усть-Кутского района Иркутской области



**Документация по планировке территории
(проект межевания территории)**

Генеральный директор



А.В. Толмачев

2020 г.

Состав проекта

1. Основная часть проекта межевания территории. Текстовая часть
2. Материалы по обоснованию проекта межевания территории

Содержание

Основная часть проекта межевания территории

1. Перечень и сведения о площади образуемых земельных участков, в том числе возможные способы их образования	4
2. Перечень и сведения о площади образуемых земельных участков, которые будут отнесены к территориям общего пользования или имуществу общего пользования, в том числе в отношении которых предполагаются резервирование и (или) изъятие для государственных или муниципальных нужд	5
3. Вид разрешенного использования образуемых земельных участков	5
4. Целевое назначение лесов, вид (виды) разрешенного использования лесного участка, количественные и качественные характеристики лесного участка, сведения о нахождении лесного участка в границах особо защитных участков лесов	6
4.1 Местоположение, границы и площадь проектируемого лесного участка	6
4.2 Количественные и качественные характеристики проектируемого лесного участка	6
4.3 Характеристика насаждений проектируемого лесного участка	7
4.4 Виды разрешенного использования лесов на проектируемом лесном участке	9
4.5 Сведения об обременениях проектируемого лесного участка (части лесного участка)	9
4.6 Сведения об ограничениях использования лесов	13
4.7 Сведения об объектах лесной инфраструктуры на проектируемом лесном участке (части лесного участка)	13
4.8 Сведения об объектах, не связанных с созданием лесной инфраструктуры на проектируемом лесном участке (части лесного участка)	15
4.9 Сведения о наличии на проектируемом лесном участке (части лесного участка) особо защитных участков лесов, особо охраняемых природных территорий, зон с особыми условиями использования территорий	15
4.10 Проектируемые виды разрешенного использования и цель предоставления лесного участка	16
5. Сведения о границах территории, в отношении которой утвержден проект межевания	16
Чертеж межевания территории	17
Каталог координат земельных участков (частей земельных участков)	21
Материалы по обоснованию проекта межевания территории	
Чертеж обоснования проекта межевания территории	25
Геоданные лесных участков	26

Основная часть проекта межевания территории

1. Перечень и сведения о площади образуемых земельных участков, в том числе возможные способы их образования

Настоящим проектом планировки территории предусматривается размещение линейного объекта «Обустройство защитных сооружений» на земельных участках общей площадью 3,2130 га.

Обустройство защитных сооружений предусмотрено для защиты населенных пунктов и промышленных предприятий от аварийного разлива нефти, расположенных на высотных отметках ниже трубопроводов, на расстоянии от них менее 500 м при номинальном диаметре труб DN700 и менее и 1000 м при номинальном диаметре труб свыше DN 700, предусмотрены защитные сооружения в соответствии с требованиями п.7.22 СП 36.13330.2012 и РД-13.020.00-КТН-110-13. В состав защитных сооружений линейной части магистральных трубопроводов входят: отводная канава, защитный вал, амбар.

При этом земельные участки общей площадью 6,1172 га, необходимые для размещения, указанного линейного объекта, сформированы, сведения о них внесены в Единый Государственный реестр недвижимости и Государственный лесной реестр.

Объект расположен в Усть-Кутском районе Иркутской области.

Границы и размеры земельных участков установлены с учетом фактического местоположения сооружения.

Выбранный вариант прохождения проектируемых сооружений обусловлен:

- производством работ в условиях действующего производства;
- расположением участков ИЗ в одном техническом коридоре с уже существующими коммуникациями с учетом минимизации пересечений существующих коммуникаций, углов поворота трассы.

Земельные участки расположены на землях лесного фонда Усть-Кутского лесничества.

Система координат, используемая для ведения Единого государственного реестра – МСК 38, зона 4.

Земельные участки площадью 6,1172 га подлежат образованию в соответствии с таблицей 1.

Таблица 1. – Перечень и сведения о площади образуемых земельных участков

Условный номер образуемого ЗУ / чзу	Площадь образуемого ЗУ / чзу кв.м.	Возможные способы образования земельных участков	
		Способы образования (для частей земельного участка – цель образования)	Исходные земли и (или) земельные участки (условный номер и (или) кадастровый номер)
38:18:000000:69 ЗУ1	5763	Образование земельного участка путем раздела земельного участка 38:18:000000:69	38:18:000000:69
38:18:000003:1505: ЗУ1	10815	Образование земельного участка путем раздела земельного участка 38:18:000003:1505	38:18:000003:1505
38:18:000003:1506: ЗУ1	28678	Образование земельного участка путем раздела земельного участка 38:18:000003:1506	38:18:000003:1506
38:18:000003:1507: ЗУ1	10260	Образование земельного участка путем раздела земельного участка 38:18:000003:1507	38:18:000003:1507

Условный номер образуемого ЗУ / чзу	Площадь образуемого ЗУ / чзу кв.м.	Возможные способы образования земельных участков	
		Способы образования (для частей земельного участка – цель образования)	Исходные земли и (или) земельные участки (условный номер и (или) кадастровый номер)
38:18:000003:1535: ЗУ1	3046	Образование земельного участка путем раздела земельного участка 38:18:000003:1535	38:18:000003:1535
38:18:000003:1700: ЗУ1	29	Образование земельного участка путем раздела земельного участка 38:18:000003:1700	38:18:000003:1700
38:18:000003:1703: ЗУ1	2581	Образование земельного участка путем раздела земельного участка 38:18:000003:1703	38:18:000003:1703

«Ведомость площадей образуемых, изменяемых и существующих земельных участков», на которых предусмотрено размещение линейного объекта, приведена на чертеже межевания территории в данной документации по планировке территории.

2. Перечень и сведения о площади образуемых земельных участков, которые будут отнесены к территориям общего пользования или имуществу общего пользования, в том числе в отношении которых будет осуществляться резервирование и (или) изъятие для государственных и муниципальных нужд

Образование земельных участков, которые будут отнесены к территориям общего пользования или имуществу общего пользования, в рамках настоящего проекта не предусмотрено.

Резервирование и (или) изъятие земельных участков для государственных или муниципальных нужд настоящим проектом не предусмотрено.

3. Вид разрешенного использования образуемых земельных участков

Таблица 2. - Вид разрешенного использования образуемых земельных участков в соответствии с проектом планировки территории

№ п/п *	Номер кадастрового квартала/ кадастровый номер исходного ЗУ	Площадь образуемого ЗУ	Категория земель образуемого ЗУ	Разрешенное использование образуемого ЗУ
1	38:18:000000:69 ЗУ1	5763	Земли лесного фонда	для строительства, реконструкции, эксплуатации линейных объектов
2	38:18:000003:1505: ЗУ1	10815	Земли лесного фонда	для строительства, реконструкции, эксплуатации линейных объектов
3	38:18:000003:1506: ЗУ1	28678	Земли лесного фонда	для строительства, реконструкции, эксплуатации линейных объектов

№ п/п * образуемого ЗУ	Номер кадастрового квартала/ кадастровый номер исходного ЗУ	Площадь образуемого ЗУ	Категория земель образуемого ЗУ	Разрешенное использование образуемого ЗУ
4	38:18:000003:1507: ЗУ1	10260	Земли лесного фонда	для строительства, реконструкции, эксплуатации линейных объектов
5	38:18:000003:1535: ЗУ1	3046	Земли лесного фонда	для строительства, реконструкции, эксплуатации линейных объектов
6	38:18:000003:1700: ЗУ1	29	Земли лесного фонда	для строительства, реконструкции, эксплуатации линейных объектов
7	38:18:000003:1703: ЗУ1	2581	Земли лесного фонда	для строительства, реконструкции, эксплуатации линейных объектов

4. Целевое назначение лесов, вид (виды) разрешенного использования лесного участка, количественные и качественные характеристики лесного участка, сведения о нахождении лесного участка в границах особо защитных участков лесов

4.1 Местоположение, границы и площадь проектируемого лесного участка

Российская Федерация, Иркутская область, муниципальное образование "Усть-Кутский район", Усть-Кутское лесничество, Марковская дача эксплуатационные леса, кварталы № 337 (в. 15ч, 17ч), 338 (в. 23ч, 24ч, 25ч, 27ч, 26ч,).

Категория земель: земли лесного фонда

Площадь проектируемого лесного участка 6,1172 га

Границы лесного участка указаны на чертежах проекта межевания территории и чертежах обоснования проекта межевания территории.

4.2 Количественные и качественные характеристики проектируемого лесного участка

Количественные и качественные характеристики проектируемого лесного участка составлены на основании данных государственного лесного реестра Усть-Кутского лесничества (таксационные описания, лесоустroительные планшеты, планы лесонасаждений с учетом текущих изменений). Текущими изменениями в лесоустroительных материалах являются все происходящие изменения в лесном фонде в течение ревизионного периода (с момента последнего лесоустroительства по настоящее время), связанные с хозяйственной деятельностью, воздействием природных факторов, изменением лесного законодательства, проведением натурных обследований и др. Заверенные лесничеством копии материалов лесоустroительства с учетом текущих изменений являются обязательным приложением к проектной документации.

4.3 Характеристика насаждений проектируемого лесного участка

Таблица 4. Характеристика проектируемого лесного участка.

Участковое лесничество	Дача/ Технический участок (урочище)	Целевое назначение лесов	Категория защитных лесов	Район товаризации *	Лесорастительный район	Разряд такс	Крутизна склона (при склоне выше 20°)	№ квартала	№ выдела	Площадь, га	Категория земель	Ярус	коэффициент состава	Элемент леса	Возраст	Группа возраста	Высота *	Диаметр *	Бонитет	Класс товарности *	Полнота	Запас на 1 га	Общий запас древесины
1	2	3	4	5	6	7	8	9	10	11	12	13	14	15	16	17	18	19	20	21	22	23	24
Марковское Марковская Эксплуатационные					Верхнеленский таежный район	3		338	23	0,3432	лесные	1	4	С	140				3		0,5	210	72,1
								2	Л														
								1	Е														
								3	Б														
								338	24	1,0505	лесные	1	7	С	120				3		0,6	250	262,6
								1	Л														
								2	Б														
									С														
								338	25	0,1809	лесные	1	8	С	130				3		0,7	290	52,5
								1	Л														
								1	Б														
									Е														
								338	26	0,4550	лесные	1	10	С	120				3		0,3	130	59,2
								338	27	1,4092	лесные	1	3	С	16				3		0,9	40	56,4
									1	Л													
									5	Б													
									1	ОС													
								337	15	0,7380		вырубка											
								337	17	1,9404		вырубка											
Итого по эксплуатационным										6,1172													502,8
Всего на лесном участке										6,1172													502,8

Таблица 4. Характеристика насаждений проектируемого лесного участка (части лесного участка)

Целевое назначение лесов	Лесничество	Участковое лесничество/урочище (при наличии)	Лесной квартал/лесотаксационный выдел	Хозяйство, преобладающая порода	Площадь (га)/запас древесины (куб. м) - всего	В том числе по группам возраста древостоя (га/куб. м)					
						молодняки I класса возраста	молодняки II класса возраста	средневозрастные	приспевающие	спелые	перестойные
1	2	3	4	5	6	7	8	9	10	11	12
Эксплуата ционные	Уть-Кутское	Усть-Кутское участковое лесничество, Каймоновская дача	338/23 ч,	Хвойное, С	3,4388/ 502,8	0/0	0/0	0/0	0/0	3,4388/ 502,8	0/0
			24ч,25 ч, 26ч,27	Итого хвойное	3,4388/ 502,8	0/0	0/0	0/0	0/0	3,4388/ 502,8	0/0
Итого по эксплуатационным					3,4388/ 502,8	0/0	0/0	0/0	0/0	3,4388/ 502,8	0/0
Всего на участке					3,4388/ 502,8	0/0	0/0	0/0	0/0	3,4388/ 502,8	0/0

Таблица 5. Средние таксационные показатели насаждений проектируемого лесного участка (части лесного участка)

Целевое назначение лесов	Хозяйство, преобладающая порода	Состав насаждений	Возраст	Бонитет	Полнота	Средний запас древесины (куб. м/га)					
						молодняки I к.в.	молодняки II к.в.	средневозрастные	приспевающие	спелые	перестойные
1	2	3	4	5	6	7	8	9	10	11	12
Эксплуатационные	Хвойное, С	4,2СЗБ2,3Л0,40С0, 1Е	135	3	0,7	0	0	0	0	146	0
	Итого хвойное	4,2СЗБ2,3Л0,40С0, 1Е	135	3	0,7	0	0	0	0	146	0
Итого эксплуатационные		4,2СЗБ2,3Л0,40С0, 1Е	135	3	0,7	0	0	0	0	146	0
Всего		4,2СЗБ2,3Л0,40С0, 1Е	135	3	0,7	0	0	0	0	146	0

Таблица 7. Распределение земель

Общая площадь - всего	В том числе									
	лесные земли					нелесные земли				
	покрыты е лесом	в т.ч. лесные культуры	лесные питомники, плантации	не покрытые лесом	итого	дороги	просеки	болота	другие	итого
1	2	3	4	5	6	7	8	9	10	11
6,1172	3,4388	-	-	2,6784	6,1172	-	-	-	-	-

4.4 Виды разрешенного использования лесов на проектируемом лесном участке

Лесохозяйственным регламентом Усть-Кутского лесничества (лесопарка) на проектируемом лесном участке установлены следующие виды разрешенного использования лесов:

- заготовка древесины;
- заготовка живицы;
- заготовка и сбор недревесных лесных ресурсов;
- заготовка пищевых лесных ресурсов и сбор лекарственных растений;
- осуществление видов деятельности в сфере охотничьего хозяйства;
- ведение сельского хозяйства;
- осуществление научно-исследовательской деятельности, образовательной деятельности;
- осуществление рекреационной деятельности;
- создание лесных плантаций и их эксплуатация
- выращивание лесных, плодовых, ягодных, декоративных и лекарственных растений;
- выращивание посадочного материала лесных растений (сеянцев, саженцев);
- использование лесов в целях осуществления геологического изучения недр, разведки и добычи полезных ископаемых;
- строительство и эксплуатация водохранилищ и иных искусственных водных объектов, а также гидротехнических сооружений, морских портов, морских терминалов, речных портов, причалов;
- строительство, реконструкция, эксплуатация линейных объектов;
- переработка древесины и иных лесных ресурсов;
- осуществление религиозной деятельности.

4.5 Сведения об обременениях проектируемого лесного участка (части лесного участка)

По данным государственного лесного реестра на проектируемом лесном участке имеются обременения третьих лиц:

Таблица 8. Сведения об обременениях проектируемого лесного участка

№ п/п	Местоположение (лесничество, участковое лесничество, урочище (при наличии), №№ кварталов, выделов	Наименование юридического лица, ФИО индивидуального предпринимателя, гражданина	Вид права пользования лесным участком (аренда, постоянное бессрочное пользование, безвозмездное	Основания пользования лесным участком	Срок пользовани я лесным участком	Вид использования лесного участка
1	2	3	4	5	6	7
1	Усть-Кутское лесничество, Марковское участковое лесничество, Марковская дача, кварталы №337ч, №338ч	ООО «Леналессервис»	Аренда	Договор аренды 9/8 от 10.10.2008	49 лет по 17.06.2054	Заготовка древесины
2	Усть-Кутское лесничество, Марковское участковое лесничество, Марковская дача, кварталы №337ч, №338ч	ООО «Иркутская нефтяная компания»	Аренда	Договор аренды 91-231/10 от 28.10.2010	49 лет по 24.11.2059	Строительство, реконструкция, эксплуатация линейных объектов
3	Усть-Кутское лесничество, Марковское участковое лесничество, Марковская дача, кварталы №338ч	ООО «Иркутская нефтяная компания»	Аренда	Договор аренды 91-123/10 от 28.03.2010	49 лет по 05.05.2060	Строительство, реконструкция, эксплуатация линейных объектов
4	Усть-Кутское лесничество, Марковское участковое лесничество, Марковская дача, кварталы №338ч	ООО «Иркутская нефтяная компания»	Аренда	Договор аренды 91-409/11 от 09.09.2011	49 лет по 22.11.2060	Строительство, реконструкция, эксплуатация линейных объектов
5	Усть-Кутское лесничество, Марковское участковое лесничество, Марковская дача, кварталы №337ч	ООО «Иркутская нефтяная компания»	Аренда	Договор аренды 91-546/11 от 28.11.2011	49 лет по 30.12.2060	Строительство, реконструкция, эксплуатация линейных объектов
6	Усть-Кутское лесничество, Марковское участковое лесничество, Марковская дача, кварталы №337ч, №338ч	ООО «Иркутская нефтяная компания»	Аренда	Договор аренды 91-50/12 от 15.02.2012	49 лет по 29.03.2061	Строительство, реконструкция, эксплуатация линейных объектов

№ п/п	Местоположение (лесничество, участковое лесничество, урочище (при наличии), №№ кварталов, выделов	Наименование юридического лица, ФИО индивидуального предпринимателя, гражданина	Вид права пользования лесным участком (аренда, постоянное бессрочное пользование, безвозмездное	Основания пользования лесным участком	Срок пользовани я лесным участком	Вид использования лесного участка
1	2	3	4	5	6	7
7	Усть-Кутское лесничество, Марковское участковое лесничество, Марковская дача, кварталы №337ч, №338ч	ООО «Иркутская нефтяная компания»	Аренда	Договор аренды 91-591/14 от 20.10.2014	49 лет до 13.11.2063	Строительство, реконструкция, эксплуатация линейных объектов
8	Усть-Кутское лесничество, Марковское участковое лесничество, Марковская дача, кварталы №337ч	ООО «Иркутская нефтяная компания»	Аренда	Договор аренды 91-590/14 от 20.10.2014	49 лет до 26.11.2063	Строительство, реконструкция, эксплуатация линейных объектов
9	Усть-Кутское лесничество, Марковское участковое лесничество, Марковская дача, кварталы №338ч	ООО «Транснефть- Восток»	Аренда	Договор аренды 91-321/13 от 20.08.2013	49 лет до 23.10.2062	Строительство, реконструкция, эксплуатация линейных объектов
10	Усть-Кутское лесничество, Марковское участковое лесничество, Марковская дача, кварталы №338ч	ООО «Транснефть- Восток»	Аренда	Договор аренды 91-44/14 от 16.01.2014	49 лет до 18.03.2063	Строительство, реконструкция, эксплуатация линейных объектов
11	Усть-Кутское лесничество, Марковское участковое лесничество, Марковская дача, кварталы №338ч	ООО «Транснефть- Восток»	Аренда	Договор аренды 91-46/14 от 16.01.2014	49 лет до 18.03.2063	Строительство, реконструкция, эксплуатация линейных объектов
12	Усть-Кутское лесничество, Марковское участковое лесничество, Марковская дача, кварталы №338ч	ООО «Транснефть- Восток»	Аренда	Договор аренды 91-595/13 от 24.12.2013	49 лет до 26.03.2063	Строительство, реконструкция, эксплуатация линейных объектов
13	Усть-Кутское лесничество, Марковское участковое лесничество, Марковская дача, кварталы №337ч	ООО «Транснефть- Восток»	Аренда	Договор аренды 91-314/14 от 26.05.2014	49 лет до 09.07.2063	Строительство, реконструкция, эксплуатация линейных объектов

№ п/п	Местоположение (лесничество, участковое лесничество, урочище (при наличии), №№ кварталов, выделов	Наименование юридического лица, ФИО индивидуального предпринимателя, гражданина	Вид права пользования лесным участком (аренда, постоянное бессрочное пользование, безвозмездное	Основания пользования лесным участком	Срок пользовани я лесным участком	Вид использования лесного участка
1	2	3	4	5	6	7
14	Усть-Кутское лесничество, Марковское участковое лесничество, Марковская дача, кварталы №337ч, №338ч	ООО «Транснефть- Восток»	Аренда	Договор аренды 91-315/14 от 26.05.2014	49 лет до 09.07.2063	Строительство, реконструкция, эксплуатация линейных объектов
15	Усть-Кутское лесничество, Марковское участковое лесничество, Марковская дача, кварталы №337ч	ООО «Транснефть- Восток»	Аренда	Договор аренды 91-504/14 от 03.10.2014	49 лет до 25.12.2063	Строительство, реконструкция, эксплуатация линейных объектов
16	Усть-Кутское лесничество, Марковское участковое лесничество, Марковская дача, кварталы №337ч, №338ч	ООО «Иркутская нефтяная компания»	Аренда	Договор аренды 91-132/16 от 04.04.2016	49 лет до 04.04.2063	Строительство, реконструкция, эксплуатация линейных объектов
17	Усть-Кутское лесничество, Марковское участковое лесничество, Марковская дача, кварталы №337ч, №338ч	ООО «Иркутская нефтяная компания»	Аренда	Договор аренды 91-405/16 от 26.09.2016	49 лет до 10.04.2066	Строительство, реконструкция, эксплуатация линейных объектов
18	Усть-Кутское лесничество, Марковское участковое лесничество, Марковская дача, квартал №338ч	АО «Связьтранснефть»	Аренда	Договор аренды 91-88/17 от 05.05.2017	49 лет до 11.09.2066	Строительство, реконструкция, эксплуатация линейных объектов
19	Усть-Кутское лесничество, Марковское участковое лесничество, Марковская дача, квартал №338ч	ООО «Транснефть- Восток»	Аренда	Договор аренды 91-105/18 от 19.03.2018	3 года до 14.05.2021	Строительство, реконструкция, эксплуатация линейных объектов

№ п/п	Местоположение (лесничество, участковое лесничество, урочище (при наличии), №№ кварталов, выделов	Наименование юридического лица, ФИО индивидуального предпринимателя, гражданина	Вид права пользования лесным участком (аренда, постоянное бессрочное пользование, безвозмездное	Основания пользования лесным участком	Срок пользовани я лесным участком	Вид использования лесного участка
1	2	3	4	5	6	7
20	Усть-Кутское лесничество, Марковское участковое лесничество, Марковская дача, кварталы №338ч	ООО «ФСК ЕЭС»	Аренда	Договор аренды 91-421/18 от 28.06.2018	3 года до 18.07.2021	Строительство, реконструкция, эксплуатация линейных объектов
21	Усть-Кутское лесничество, Марковское участковое лесничество, Марковская дача, кварталы №337ч	ООО «ФСК ЕЭС»	Аренда	Договор аренды 91-427/18 от 04.07.2018	3 года до 18.07.2021	Строительство, реконструкция, эксплуатация линейных объектов
22	Усть-Кутское лесничество, Марковское участковое лесничество, Марковская дача, кварталы №337ч, №338ч	ООО «Транснефть- Восток»	Аренда	Договор аренды 91-211/19 от 30.04.2019	49 лет до 27.05.2068	Строительство, реконструкция, эксплуатация линейных объектов
23	Усть-Кутское лесничество, Марковское участковое лесничество, Марковская дача, кварталы №337ч, №338ч	ООО «Иркутская нефтяная компания»	Аренда	Договор аренды 91- 444/19 от 18.09.2019	49 лет по 16.10.2068	Строительство, реконструкция, эксплуатация линейных объектов

4.6 Сведения об ограничениях использования лесов

С учетом целевого назначения и правового режима лесов, установленного лесным законодательством Российской Федерации, лесохозяйственным регламентом Усть-Кутского лесничества предусмотрены следующие ограничения в использовании лесов:

1. По видам целевого назначения лесов

1.1. Эксплуатационные леса:

Ограничения на виды использования лесов отсутствуют – ЛК РФ, ст. 108, ч. 2.

1.2. В защитных лесах

- Сплошные рубки осуществляются в случаях:

а) если выборочные рубки не обеспечивают замену лесных насаждений, утрачивающих свои средообразующие, водоохранные, санитарно-гигиенические, оздоровительные и иные полезные функции, на лесные насаждения, обеспечивающие сохранение целевого назначения защитных лесов и выполняемых ими полезных функций;

б) если строительство, реконструкция, эксплуатация объектов, не связанных с созданием лесной инфраструктуры, не запрещены или не ограничены в соответствии с законодательством Российской Федерации – ЛК РФ, ст. 17, ч. 4. При этом для строительства, реконструкции,

эксплуатации линейных объектов допускаются сплошные рубки для создания просек шириной, определенной в соответствии с требованиями соответствующих нормативных правовых актов – Особенности использования, охраны, защиты, воспроизводства лесов, расположенных в водоохранных зонах, лесов, выполняющих функции защиты природных и иных объектов, ценных лесов, а также лесов, расположенных на особо защитных участках лесов, утверждённые приказом Рослесхоза от 14.12.2010 г. № 485 (далее - Особенности).

Запрещается: создание лесоперерабатывающей инфраструктуры – ЛК РФ, ст. 14, ч. 2; выращивание лесных плодовых, ягодных, декоративных растений, лекарственных растений – пункт 16 Правил использования лесов для выращивания лесных плодовых, ягодных, декоративных растений, лекарственных растений, утверждённых приказом МПР России от 10.04.2007 г. № 85.

Использование лесов в целях создания лесных плантаций не допускается – Особенности, п. 30.

1.2.1. В ценных лесах - нерестоохранных полосах лесов:

Запрещается проведение сплошных рубок лесных насаждений, за исключением случаев, предусмотренных частью 4 статьи 17, частью 5.1 статьи 21 ЛК РФ.

Площадь участка сплошной рубки, включая сплошные рубки реконструкции, не должна превышать 5 га при ширине лесосеки не более 100 метров, при протяженности ее равной не более одной трети участка (по ширине и длине), выполняющего определенные целевые функции или примыкающего к непокрытым лесной растительностью землям, а также к планируемым на ближайшие 5 лет вырубкам. В горных условиях и в равнинных лесах на склонах крутизной свыше 6° предельная площадь лесосеки составляет не более 3,0 га – ЛК РФ, ст. 106, ч. 1; Особенности, п. 19.

Выборочные рубки лесных насаждений ведутся очень слабой, слабой и умеренной интенсивности, за исключением санитарных рубок, интенсивность которых для вырубки погибших, поврежденных и малоценных насаждений может достигать очень высокой интенсивности, устанавливаемой Правилами заготовки древесины – Особенности, п. 26.

Запрещается размещение объектов капитального строительства, за исключением линейных объектов и гидротехнических сооружений – ЛК РФ, ст. 106, ч. 2

1.2.2 Леса, выполняющие функции защиты природных и иных объектов: защитные полосы лесов, расположенные вдоль железнодорожных путей общего пользования, федеральных автомобильных дорог общего пользования, автомобильных дорог общего пользования, находящихся в собственности субъектов Российской Федерации:

Запрещается проведение сплошных рубок лесных насаждений за исключением случаев, предусмотренных частью 4 статьи 17, частью 5.1. статьи 21 ЛК РФ и случаев проведения сплошных рубок в зонах с особыми условиями использования территорий, на которых расположены соответствующие леса, если режим указанных зон предусматривает рубку деревьев, кустарников, лиан – ЛК РФ, ст. 105, ч. 1.

Выборочные рубки лесных насаждений проводятся в порядке, установленном уполномоченным федеральным органом исполнительной власти – ЛК РФ, ст. 105, ч. 2.

Площадь участка сплошной рубки, включая сплошные рубки реконструкции, не должна превышать 5 га при ширине лесосеки не более 100 метров, при протяженности ее равной не более одной трети участка (по ширине и длине), выполняющего определенные целевые функции или примыкающего к непокрытым лесной растительностью землям, а также к планируемым на ближайшие 5 лет вырубкам. В горных условиях и в равнинных лесах на склонах крутизной свыше 6° предельная площадь лесосеки составляет не более 3,0 га – Особенности, п. 19.

Правила пожарной безопасности (пункт 15.3) запрещают осуществление мер предупреждения лесных пожаров, связанных со сплошными рубками.

На основной их части в соответствии с породным составом и состоянием насаждений ведутся выборочные рубки лесных насаждений умеренной, умеренно- высокой и высокой интенсивности. В опушечной части полос шириной 50–100 м высокоинтенсивными рубками ухода в молодняках (со снижением сомкнутости до 0,5–0,4) формируются устойчивые сложные и разновозрастные насаждения, в последующем поддерживаемые выборочными рубками слабой и умеренной интенсивности – Особенности, п. 23.

2. По виду использования лесов – при строительстве, реконструкции, эксплуатации линейных объектов:

При использовании лесов в целях строительства, реконструкции и эксплуатации автомобильных и железных дорог не допускается нарушение поверхностного и внутрипочвенного стока вод, затопление или заболачивание лесных участков вдоль дорог, возникновение эрозионных процессов.

При осуществлении строительства, реконструкции и эксплуатации линейных объектов запрещается:

- повреждение лесных насаждений, растительного покрова и почв за пределами предоставленного лесного участка;
- захламление прилегающих территорий за пределами предоставленного лесного участка строительным и бытовым мусором, отходами древесины, иными видами отходов;
- загрязнение площади предоставленного лесного участка и территории за его пределами химическими и радиоактивными веществами;
- проезд транспортных средств и иных механизмов по произвольным, неустановленным маршрутам за пределами предоставленного лесного участка. Не допускается ухудшение санитарного состояния лесов, расположенных на предоставленных гражданам и юридическим лицам лесных участках и лесных участках, прилегающих к ним, при использовании лесов для строительства, реконструкции, эксплуатации линейных объектов – п. 25 Санитарных правил.

3. Ограничения по видам особо защитных участков:

Согласно данным натурного обследования на проектируемом лесном участке отсутствуют особо защитные участки лесов (ОЗУ).

4.7 Сведения об объектах лесной инфраструктуры на проектируемом лесном участке (части лесного участка).

Таблица 9. Объекты лесной инфраструктуры

№ п/п	Лесничество	Участковое лесничество/урочище (при наличии)	Лесной квартал	Лесотаксационный выдел	Наименование объекта	Ед. изм.	Объём
1	2	3	4	5	6	7	8
-	-	-	-	-	-	-	-

Таблица 8

4.8 Сведения об объектах, не связанных с созданием лесной инфраструктуры на проектируемом лесном участке (части лесного участка).

Таблица 10. Объекты, не связанные с созданием лесной инфраструктуры

№ п/п	Лесничество	Участковое лесничество, урочище (при наличии)	Лесной квартал	Лесотаксационный выдел	Наименование объекта	Единица измерения	Объём
1	2	3	4	5	6	7	8
-	-	-	-	-	-	-	-

4.9 Сведения о наличии на проектируемом лесном участке (части лесного участка) особо защитных участков лесов, особо охраняемых природных территорий, зон с особыми условиями использования территорий.

Согласно сведениям государственного лесного реестра, единого государственного реестра недвижимости, лесохозяйственного регламента Усть-Кутского лесничества на проектируемом лесном участке отсутствуют особо защитные участки лесов (ОЗУ), особо охраняемые природные территории (ООПТ), зоны с особыми условиями использования территорий.

Таблица 15. Особо защитные участки лесов, особо охраняемые природных территорий, зоны с особыми условиями использования территорий

Таблица 11

№ п/п	Наименование участкового лесничества/урочища (при наличии)	Номер квартала	Номер выдела	Виды ОЗУ, наименование ООПТ, виды зон с особыми условиями использования территорий	Общая площадь, га
1	2	3	4	5	6
-	-	-	-	-	-

4.10 Проектируемые виды разрешенного использования и цель предоставления лесного участка

Проектируемый вид разрешенного использования лесов лесного участка (части лесного участка): для строительства, реконструкции, эксплуатации линейных объектов.

Проектируемая цель предоставления лесного участка (части лесного участка): Обустройство защитных сооружений.

Таблица 12. Образующие лесные участки (части лесных участков) в соответствии со сведениями ГРН.

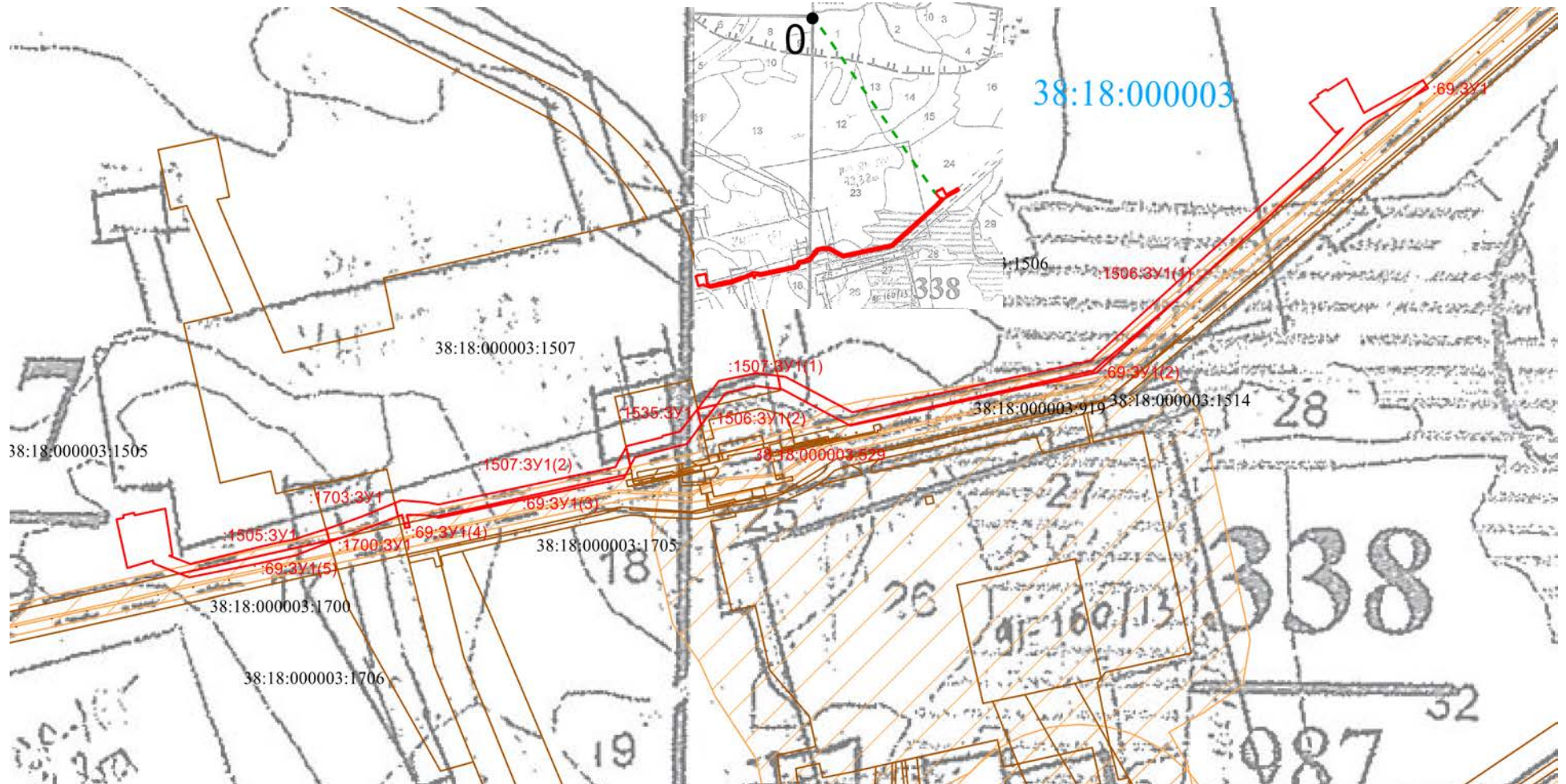
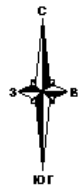
№ п/п * образуемо о ЗУ	Кадастровый номер лесного участка в соответствии со сведениями ЕГРН	Существующий вид разрешенного использования лесного участка в соответствии со сведениями ЕГРН	Предмет образования (лесной участок, часть лесного участка)	Площадь, образуемого лесного участка (части лесного участка)	Разрешенное использование образуемого ЗУ
1	38:18:000000:69 ЗУ1	Для ведения лесного хозяйства	Лесной участок	5763	для строительства, реконструкции, эксплуатации линейных объектов
2	38:18:000003:1505: ЗУ1	Для заготовки древесины при проведении рубок спелых и перестойных насаждений	Лесной участок	10815	для строительства, реконструкции, эксплуатации линейных объектов
3	38:18:000003:1506: ЗУ1	Для заготовки древесины при проведении рубок спелых и перестойных насаждений	Лесной участок	28678	для строительства, реконструкции, эксплуатации линейных объектов

№ п/п * образуемо о ЗУ	Кадастровый номер лесного участка в соответствии со сведениями ЕГРН	Существующий вид разрешенного использования лесного участка в соответствии со сведениями ЕГРН	Предмет образования (лесной участок, часть лесного участка)	Площадь, образуемого лесного участка (части лесного участка)	Разрешенное использование образуемого ЗУ
4	38:18:000003:1507: ЗУ1	Для строительства и эксплуатации "Системы транспорта нефти (нефтепровод) от УПН "Ярактинского" нефтегазоконденсатн ого месторождения до НПС № 7 трубопроводной системы "Восточная Сибирь - Тихий Океан"	Лесной участок	10260	для строительства, реконструкции, эксплуатации линейных объектов
5	38:18:000003:1535: ЗУ1	Для целей ведения лесного хозяйства	Лесной участок	3046	для строительства, реконструкции, эксплуатации линейных объектов
6	38:18:000003:1700: ЗУ1	Для строительства, реконструкции, эксплуатации линейных объектов	Лесной участок	29	для строительства, реконструкции, эксплуатации линейных объектов
7	38:18:000003:1703: ЗУ1	Для строительства, реконструкции, эксплуатации линейных объектов, заготовки древесины	Лесной участок	2581	для строительства, реконструкции, эксплуатации линейных объектов
8	38:18:000000:69: ЗУ1	Для целей ведения лесного хозяйства	Лесной участок	5763	для строительства, реконструкции, эксплуатации линейных объектов

5. Сведения о границах территории, в отношении которой утвержден проект межевания

Сведения о границах территорий, в отношении которой утвержден проект межевания, отсутствуют.

Проект межевания территории
Чертеж межевания территории
Система координат МСК-38
Масштаб 1:10000



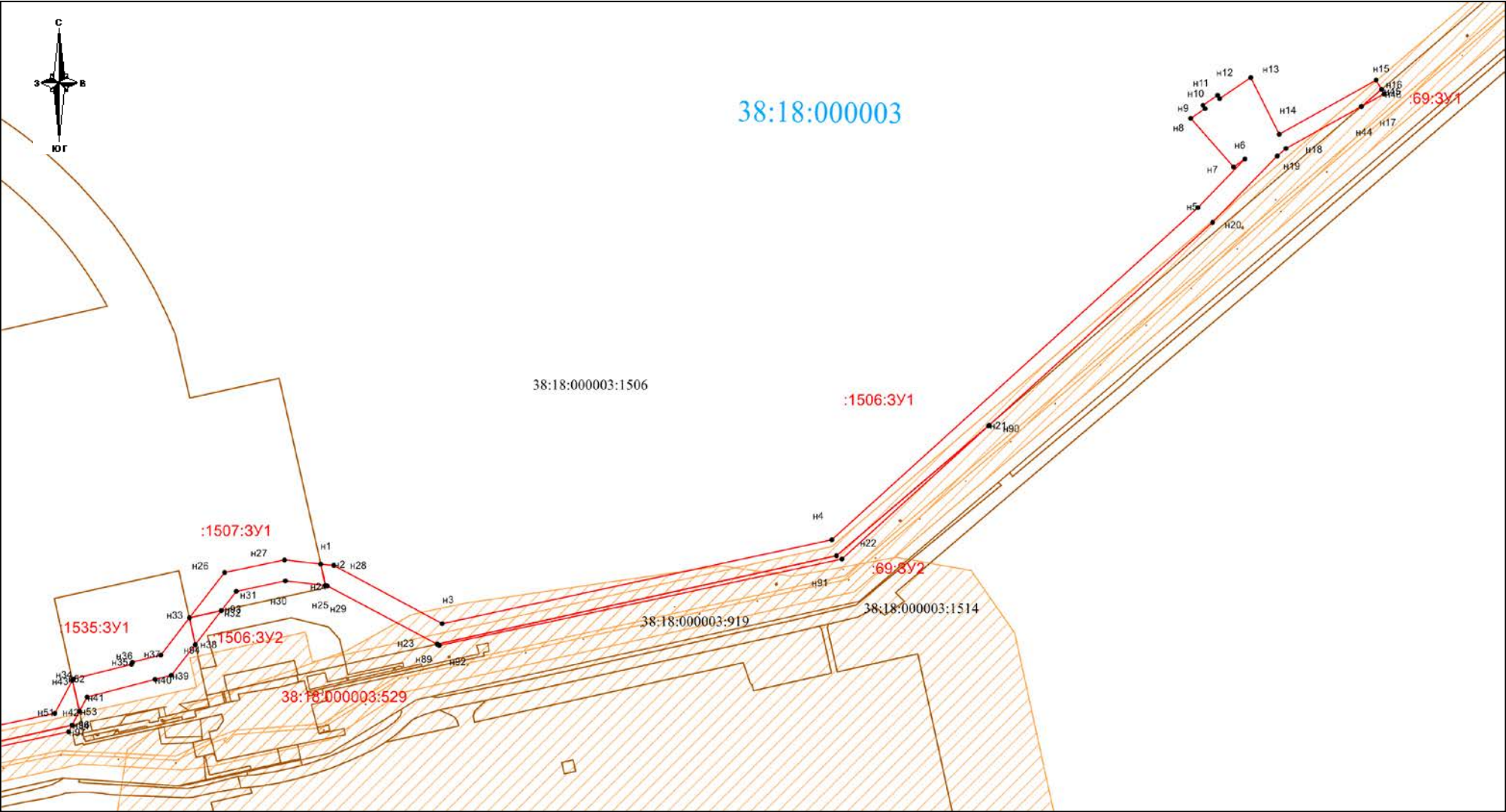
- граница земельного участка, сведения о которой содержатся в ЕГРН
- граница территории, в отношении которой утверждается проект межевания
- 38:18:000003:1507 — кадастровый номер, существующего земельного участка
- :1507:3Y1(1) — обозначение образованного земельного участка (1) — номер контура земельного участка
- 38:18:000012 — кадастровый номер квартала
- 338 — номер лесного квартала
- 3387 — номер лесного выдела
- 1Н — характерная точка границы образуемого земельного участка

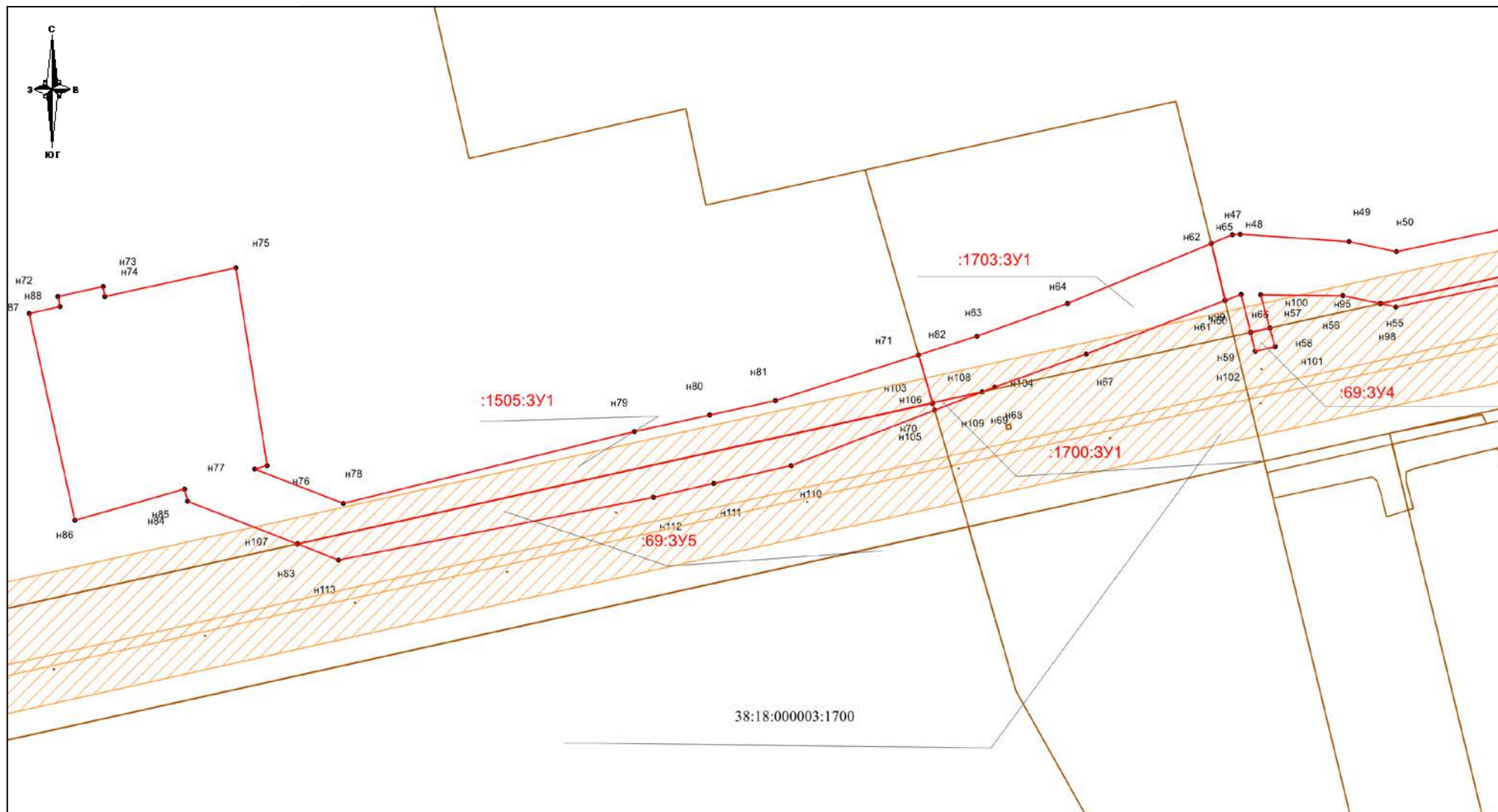
Примечания:

1. Границы зон действия публичных сервитутов отсутствуют.
2. В проекте межевания, земельные участки, в отношении которых предполагается резервирование и (или) изъятие для государственных или муниципальных нужд отсутствуют.
3. Границы территории, в отношении которой утвержден проект межевания, отсутствуют.
4. Проект выполнен в системе координат МСК-38, установленной в ЕГРН

— линия привязки

Выноска 1
Масштаб 1:5000





Каталог координат образуемых земельных участков

Каталог координат земельного участка, МСК-38, зона 4		
Обозначение характерных точек границ	Координаты, м	
	X	Y
1	2	3
:1506:ЗУ1		
Площадь земельного участка: 28225,04 кв.м.		
н1	968020,86	4310099,21
н2	968019,33	4310112,37
н3	967960,82	4310222,10
н4	968045,31	4310615,36
н5	968380,80	4310984,89
н6	968429,61	4311032,38
н7	968421,77	4311020,79
н8	968470,73	4310977,62
н9	968480,56	4310992,12
н10	968483,90	4310989,95
н11	968493,94	4311004,72
н12	968490,62	4311006,98
н13	968511,74	4311038,17
н14	968454,89	4311066,92
н15	968509,16	4311164,83
н16	968499,85	4311170,23
н17	968482,61	4311150,07
н18	968440,40	4311073,92
н19	968432,84	4311064,82
н20	968365,69	4310999,48
н21	968161,06	4310774,04
н22	968029,20	4310619,92
н23	967939,85	4310216,80
н24	967998,93	4310105,99
н25	967999,15	4310104,09
н1	968020,86	4310099,21
:1507:ЗУ1		
Площадь земельного участка: 2864,12 кв.м.		
н26	968012,31	4310002,27
н27	968025,10	4310062,82
н28	968020,86	4310099,20
н29	967999,15	4310104,07
н30	968003,84	4310063,80
н31	967993,36	4310014,17
н32	967973,59	4309998,90
н33	967966,39	4309966,82
н26	968012,31	4310002,27

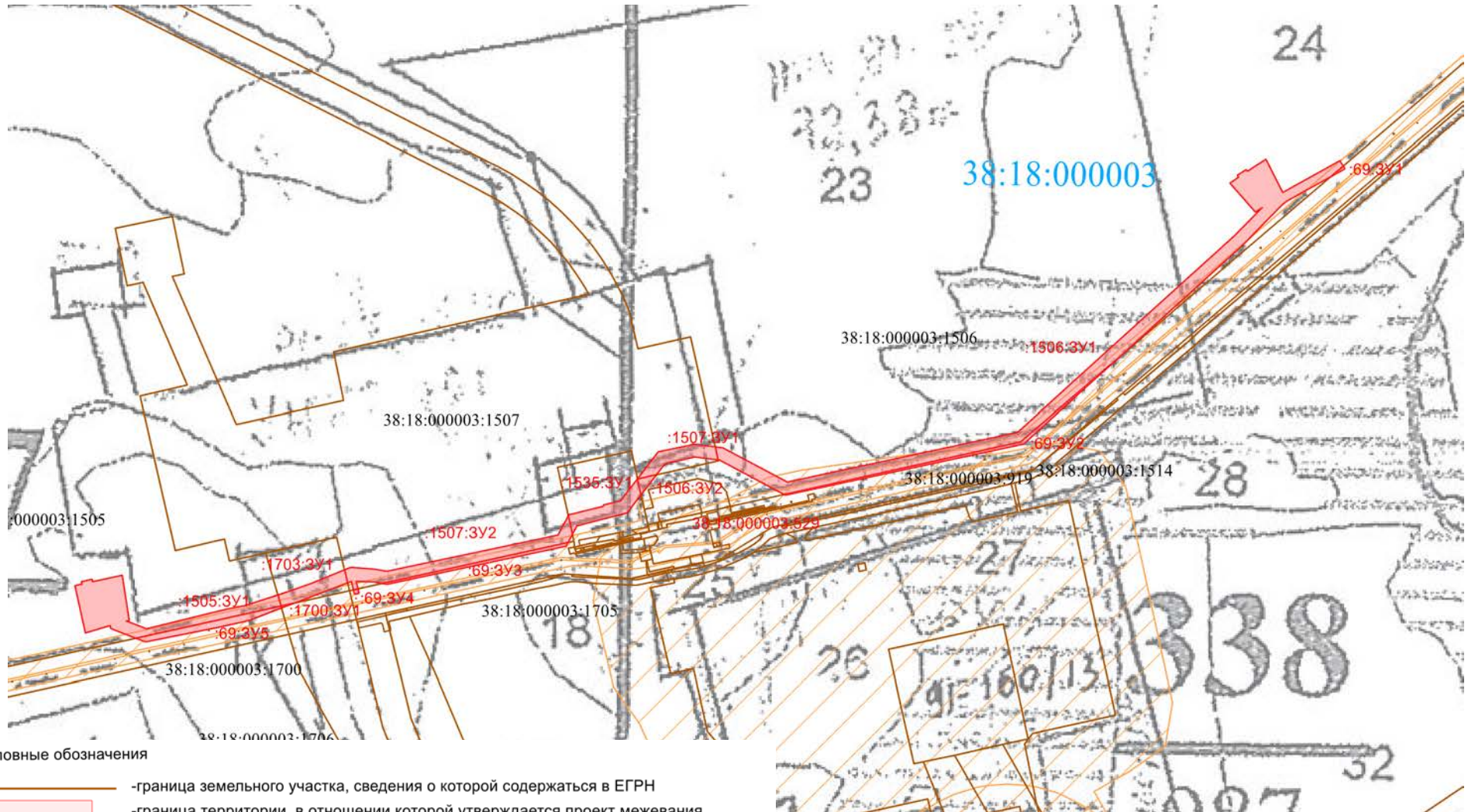
Каталог координат земельного участка, МСК-38, зона 4		
Обозначение характерных точек границ	Координаты, м	
	X	Y
1	2	3
:1535:ЗУ1		
Площадь земельного участка: 3045,81 кв.м.		
н34	967904,92	4309849,34
н35	967919,70	4309908,09
н36	967921,84	4309909,17
н37	967929,04	4309937,93
н33	967966,39	4309966,82
н38	967939,67	4309972,74
н39	967908,52	4309948,70
н40	967904,31	4309931,79
н41	967886,45	4309863,29
н42	967872,00	4309855,64
н43	967903,59	4309848,64
н34	967904,92	4309849,34
:69:ЗУ1 (1)		
Площадь земельного участка: 69,02 кв.м.		
н44	968482,62	4311150,09
н45	968499,84	4311170,23
н46	968495,26	4311172,89
н44	968482,62	4311150,09
:1507:ЗУ1		
Площадь земельного участка: 7396,33 кв.м.		
н47	967814,86	4309475,31
н48	967815,10	4309478,33
н49	967812,16	4309520,71
н50	967808,27	4309539,03
н51	967870,10	4309830,86
н52	967903,57	4309848,63
н53	967871,99	4309855,63
н54	967858,09	4309848,27
н55	967788,13	4309532,80
н56	967791,19	4309518,36
н57	967791,52	4309486,29
н58	967778,60	4309489,84
н59	967776,94	4309482,32
н60	967791,70	4309478,72
н61	967789,30	4309472,48
н62	967811,44	4309467,08
н47	967814,86	4309475,31

Каталог координат земельного участка, МСК-38, зона 4		
Обозначение характерных точек границ	Координаты, м	
	X	Y
1	2	3
:1703:ЗУ1		
Площадь земельного участка: 2581,38 кв.м.		
н63	967775,47	4309375,83
н64	967788,15	4309411,09
н65	967811,43	4309467,07
н66	967789,29	4309472,46
н67	967768,47	4309418,42
н68	967755,67	4309382,82
н69	967753,78	4309377,92
н70	967749,50	4309358,62
н71	967768,21	4309353,20
н63	967775,47	4309375,83
:1505:ЗУ1		
Площадь земельного участка: 10816,90 кв.м.		
н72	967790,80	4309018,16
н73	967794,66	4309035,77
н74	967790,80	4309036,60
н75	967802,06	4309087,49
н76	967725,19	4309099,71
н77	967723,77	4309094,73
н78	967710,44	4309129,26
н79	967738,31	4309242,67
н80	967744,70	4309271,88
н81	967750,32	4309297,42
н82	967768,21	4309353,18
н70	967749,50	4309358,62
н83	967694,67	4309111,37
н84	967711,15	4309068,66
н85	967716,02	4309067,58
н86	967703,81	4309024,90
н87	967784,23	4309007,07
н88	967786,88	4309019,01
н72	967790,80	4309018,16
:69:ЗУ1 (2)		
Площадь земельного участка: 1831,17 кв.м.		
н89	967939,85	4310216,81
н22	968029,20	4310619,92
н90	968160,62	4310773,60
н91	968025,96	4310625,30
н92	967938,67	4310219,00
н89	967939,85	4310216,81
:1506:ЗУ1		
Площадь земельного участка: 449,58 кв.м.		
н33	967966,39	4309966,82
н93	967973,57	4309998,89
н94	967939,68	4309972,75
н33	967966,39	4309966,82

Каталог координат земельного участка, МСК-38, зона 4		
Обозначение характерных точек границ	Координаты, м	
	X	Y
1	2	3
:69:ЗУ1 (3)		
Площадь земельного участка: 1289,17 кв.м.		
н95	967788,07	4309533,04
н96	967858,07	4309848,26
н97	967851,59	4309844,83
н98	967786,80	4309539,02
н95	967788,07	4309533,04
:69:ЗУ1 (4)		
Площадь земельного участка: 58,29 кв.м.		
н99	967776,82	4309482,34
н100	967778,49	4309489,87
н101	967771,43	4309491,81
н102	967769,44	4309484,14
н99	967776,82	4309482,34
:1700:ЗУ1		
Площадь земельного участка: 29,10 кв.м.		
н103	967749,49	4309358,61
н104	967753,75	4309377,86
н105	967746,65	4309359,44
н106	967749,36	4309358,65
н103	967749,49	4309358,61
:69:ЗУ1 (5)		
Площадь земельного участка: 2515,19 кв.м.		
н107	967694,58	4309111,59
н108	967749,35	4309358,64
н109	967746,64	4309359,43
н110	967725,12	4309303,63
н111	967718,11	4309273,37
н112	967712,68	4309250,02
н113	967688,44	4309127,50
н107	967694,58	4309111,59

Чертеж обоснования проекта межевания территории

Масштаб 1:10000



Условные обозначения

- граница земельного участка, сведения о которой содержатся в ЕГРН
- граница территории, в отношении которой утверждается проект межевания
- 38:18:000003:1507 - кадастровый номер, существующего земельного участка
- 1507:3Y1(1) - обозначение образованного земельного участка (1) - номер контура земельного участка
- 38:18:000003 - кадастровый номер квартала
- 338 - номер лесного квартала
- 387 - номер лесного выдела
- 33 - характеристика точки границы образуемого земельного участка
- 1н - зона с особыми условиями использования территории

Примечания:

1. Особо охраняемые природные территории федерального, регионального и местного значения, в границах территории, в отношении которой утвержден проект межевания территории, отсутствуют.
2. Объекты культурного наследия отсутствуют.

Геоданные			
№№ точек	Румбы линий		Длина линий, м
Линия привязки			
0-1	ЮВ	34° 38' 4,30"	1771,60
1506:3У1			
н1-н2	ЮВ	83° 22' 6,54"	13,25
н2-н3	ЮВ	61° 55' 57,59"	124,35
н3-н4	СВ	77° 52' 28,56"	402,23
н4-н5	СВ	47° 45' 51,22"	499,11
н5-н6	СВ	44° 12' 52,87"	68,10
н6-н7	ЮЗ	55° 55' 25,69"	13,99
н7-н8	СЗ	41° 24' 14,11"	65,27
н8-н9	СВ	55° 51' 55,57"	17,52
н9-н10	СЗ	33° 0' 42,50"	3,98
н10-н11	СВ	55° 47' 37,85"	17,86
н11-н12	ЮВ	34° 14' 38,45"	4,02
н12-н13	СВ	55° 53' 47,38"	37,67
н13-н14	ЮВ	26° 49' 35,36"	63,71
н14-н15	СВ	61° 0' 3,87"	111,94
н15-н16	ЮВ	30° 6' 52,75"	10,76
н16-н17	ЮЗ	49° 27' 51,49"	26,53
н17-н18	ЮЗ	61° 0' 1,31"	87,07
н18-н19	ЮЗ	50° 16' 52,47"	11,83
н19-н20	ЮЗ	44° 13' 2,31"	93,69
н20-н21	ЮЗ	47° 46' 12,85"	304,46
н21-н22	ЮЗ	49° 27' 2,85"	202,83
н22-н23	ЮЗ	77° 30' 9,54"	412,90
н23-н24	СЗ	61° 56' 6,10"	125,58
н24-н25	СЗ	83° 23' 42,59"	1,91
н25-н1	СЗ	12° 40' 6,42"	22,25
:1507:3У1			
н26-н27	СВ	78° 4' 21,79"	61,89
н27-н28	ЮВ	83° 21' 8,31"	36,63
н28-н29	ЮВ	12° 38' 35,98"	22,25
н29-н30	СЗ	83° 21' 25,34"	40,54
н30-н31	ЮЗ	78° 4' 35,17"	50,72
н31-н32	ЮЗ	37° 40' 54,72"	24,98
н32-н33	ЮЗ	77° 21' 0,79"	32,88
н33-н26	СВ	37° 40' 4,63"	58,01
:1535:3У1			
н34-н35	СВ	75° 52' 43,98"	60,58
н35-н36	СВ	26° 46' 43,83"	2,40
н36-н37	СВ	75° 56' 42,03"	29,65
н37-н33	СВ	37° 43' 18,25"	47,22
н33-н38	ЮВ	12° 29' 32,91"	27,37
н38-н39	ЮЗ	37° 39' 32,94"	39,35
н39-н40	ЮЗ	76° 1' 10,48"	17,43
н40-н41	ЮЗ	75° 23' 11,82"	70,79
н41-н42	ЮЗ	27° 53' 50,18"	16,35
н42-н43	СЗ	12° 29' 39,25"	32,36
н43-н34	СВ	27° 45' 30,75"	1,50
:69:3У1(1)			
н44-н45	СВ	49° 28' 8,63"	26,50
н45-н46	ЮВ	30° 8' 50,72"	5,30
н46-н44	ЮЗ	60° 59' 47,86"	26,07
:1507:3У1(2)			
н47-н48	СВ	85° 27' 22,47"	3,03
н48-н49	ЮВ	86° 1' 53,81"	42,48
н49-н50	ЮВ	78° 0' 43,48"	18,73
н50-н51	СВ	78° 2' 15,53"	298,31
н51-н52	СВ	27° 57' 53,53"	37,89
н52-н53	ЮВ	12° 29' 53,04"	32,35
н53-н54	ЮЗ	27° 54' 3,81"	15,73
н54-н55	ЮЗ	77° 29' 46,30"	323,13
н55-н56	СЗ	78° 2' 7,35"	14,76
н56-н57	СЗ	89° 24' 37,61"	32,07
н57-н58	ЮВ	15° 21' 49,97"	13,40

н58-н59	ЮЗ	77° 33' 6,81"	7,70
н59-н60	СЗ	13° 42' 25,06"	15,19
н60-н61	ЮЗ	68° 57' 44,96"	6,69
н61-н62	СЗ	13° 42' 25,06"	22,79
н62-н47	СВ	67° 26' 4,32"	8,91
:1703:3У1			
н63-н64	СВ	70° 13' 14,48"	37,47
н64-н65	СВ	67° 25' 9,81"	60,63
н65-н66	ЮВ	13° 40' 57,12"	22,79
н66-н67	ЮЗ	68° 55' 47,33"	57,91
н67-н68	ЮЗ	70° 13' 26,12"	37,83
н68-н69	ЮЗ	68° 54' 27,58"	5,25
н69-н70	ЮЗ	77° 29' 46,83"	19,77
н70-н71	СЗ	16° 9' 19,77"	19,48
н71-н63	СВ	72° 12' 47,09"	23,77
:1505:3У1			
н72-н73	СВ	77° 38' 11,97"	18,03
н73-н74	ЮВ	12° 8' 7,08"	3,95
н74-н75	СВ	77° 31' 25,16"	52,12
н75-н76	ЮВ	9° 1' 57,75"	77,84
н76-н77	ЮЗ	74° 5' 6,00"	5,18
н77-н78	ЮВ	68° 53' 28,90"	37,01
н78-н79	СВ	76° 11' 36,27"	116,78
н79-н80	СВ	77° 39' 37,18"	29,90
н80-н81	СВ	77° 35' 24,05"	26,15
н81-н82	СВ	72° 12' 42,18"	58,56
н82-н70	ЮВ	16° 12' 43,13"	19,48
н70-н83	ЮЗ	77° 29' 47,28"	253,26
н83-н84	СЗ	68° 54' 1,75"	45,78
н84-н85	СЗ	12° 30' 14,01"	4,99
н85-н86	ЮЗ	74° 2' 6,37"	44,39
н86-н87	СЗ	12° 30' 3,22"	82,37
н87-н88	СВ	77° 29' 11,17"	12,23
н88-н72	СЗ	12° 14' 3,95"	4,01
:69:3У2			
н89-н22	СВ	77° 30' 8,45"	412,89
н22-н90	СВ	49° 27' 52,11"	202,21
н90-н91	ЮЗ	47° 45' 35,24"	200,32
н91-н92	ЮЗ	77° 52' 29,33"	415,57
н92-н89	СЗ	61° 41' 1,12"	2,49
:1506:3У1(2)			
н33-н93	СВ	77° 22' 49,53"	32,86
н93-н94	ЮЗ	37° 38' 37,26"	42,80
н94-н33	СЗ	12° 31' 2,82"	27,36
:69:3У1(3)			
н95-н96	СВ	77° 28' 46,78"	322,90
н96-н97	ЮЗ	27° 53' 35,55"	7,33
н97-н98	ЮЗ	78° 2' 16,78"	312,60
н98-н95	СЗ	78° 0' 35,91"	6,11
:69:3У1(4)			
н99-н100	СВ	77° 29' 43,31"	7,71
н100-н101	ЮВ	15° 21' 53,76"	7,32
н101-н102	ЮЗ	75° 27' 18,63"	7,92
н102-н99	СЗ	13° 42' 25,06"	7,60
:1700:3У1			
н103-н104	СВ	77° 31' 17,85"	19,72
н104-н105	ЮЗ	68° 55' 14,93"	19,74
н105-н106	СЗ	16° 15' 7,51"	2,82
н106-н103	СЗ	17° 6' 9,82"	0,14
:69:3У1(5)			
н107-н108	СВ	77° 29' 59,73"	253,05
н108-н109	ЮВ	16° 15' 7,51"	2,82
н109-н110	ЮЗ	68° 54' 36,77"	59,81
н110-н111	ЮЗ	76° 57' 25,17"	31,06
н111-н112	ЮЗ	76° 54' 31,13"	23,97
н112-н113	ЮЗ	78° 48' 31,77"	124,89
н113-н107	СЗ	68° 53' 50,50"	17,05