

## ПРОЕКТ МЕЖЕВАНИЯ ТЕРРИТОРИИ

### 1. Перечень и сведения о площади образуемых земельных участков, в том числе возможные способы их образования

Настоящим проектом предусматривается образование земельных участков общей площадью 0,1500 га, в целях строительства и эксплуатации газопровода высокого давления для закачки газа в пласт от узла подключения до кустовой площадки № 61 Аянского (Западного) ЛУ).

Земельные участки площадью 0,1500 га подлежат образованию в соответствии с таблицей 1.

Таблица 1. – Перечень и сведения о площади образуемых земельных участков

Условный номер образуемых земельных участков	Площадь образуемых земельных участков, кв.м	Возможные способы образования земельных участков	
		Способы образования (для частей земельного участка – цель образования)	Исходные земли и (или) земельные участки (условный номер и (или) кадастровый номер)
38:18:000000:637: ЗУ1	1 500	Образование земельного участка путем раздела земельного участка с кадастровым номером 38:18:000000:637	38:18:000000:637

### 2. Перечень и сведения о площади образуемых земельных участков, которые будут отнесены к территориям общего пользования или имуществу общего пользования, в том числе в отношении которых предполагаются резервирование и (или) изъятие для государственных или муниципальных нужд

Образование земельных участков, которые будут отнесены к территориям общего пользования или имуществу общего пользования, в рамках настоящего проекта не предусмотрено.

Резервирование и (или) изъятие земельных участков для государственных или муниципальных нужд настоящим проектом не предусмотрено.

### 3. Вид разрешенного использования образуемых земельных участков

На образуемые земельные участки из земель лесного фонда будет установлен вид разрешенного использования в соответствии со статьей 25 Лесного кодекса Российской Федерации (таблица 2).

Таблица 2. – Вид разрешенного использования образуемого земельного участка

Порядковый номер образуемого земельного участка	Условный номер образуемого земельного участка	Площадь образуемого земельного участка, кв.м.	Категория земель исходного/образуемого земельного участка	Разрешенное использование образуемого земельного участка
1	38;18:000000:637: 3У1	1 500	Земли лесного фонда	для строительства, реконструкции, эксплуатации линейных объектов, для заготовки древесины

#### 4. Характеристики лесного участка

Для лесного участка устанавливается местоположение: Российская Федерация, Иркутская область, муниципальное образование «Усть-Кутский район», Усть-Кутское лесничество, Марковское участковое лесничество, Марковская дача, эксплуатационные леса, квартал № 125 (в. 11ч, 27ч).

Категория земель: Земли лесного фонда.

Площадь проектируемого лесного участка, га: 0,1500.

##### 4.1. Количественные и качественные характеристики лесного участка

Количественные и качественные характеристики проектируемого лесного участка составлены на основании данных государственного лесного реестра Усть-Кутского лесничества.

Таблица 3. Распределение земель

Общая площадь, га	в том числе									
	лесные земли					нелесные земли				
	покрытые лесом	в т.ч. лесные культуры	лесные питомники, плантации	не покрытые лесом	итого	дороги	просеки	болота	другие	итого
1	2	3	4	5	6	7	8	9	10	11
0,1500	0,1479	–	–	–	0,1479	–	0,0021	–	–	0,0021

Таблица 4. Характеристика лесного участка в соответствии с таксационным описанием лесного участка

Участковое лесничество	Урочище (при наличии)	Целевое назначение лесов	Категория защитных лесов	Район товаризации*		Разряд такс	Крутизна склона (при склоне выше 20°)	№ квартала	№ выдела	Площадь, га	Категория земель	Ярус	Коэффициент состава	Элемент леса	Возраст	Группа возраста	Высота*	Диаметр*	Бонитет	Класс товарности*	Полнота	Запас на 1 га	Общий запас древесины, кубм
				Лесорастительный район	Верхнеленский таежный																		
1	2	3	4	5	6	7	8	9	10	11	12	13	14	15	16	17	18	19	20	21	22	23	24
Марковское	Марковская дача	Эксплуатационные леса	–	–	Верхнеленский таежный	7	–	125	11	0,1479	лесные, покрытые лесом	1	5	Л	240	4	–	–	3	–	0,7	280	41,4
													3	С	240		–	–		–			
													1	Ос	110		–	–		–			
													1	Б	110		–	–		–			
Марковское	Марковская дача	Эксплуатационные леса	–	–	Верхнеленский таежный	7	–	125	27	0,0021	нелесные, просеки (границы окружные)	–	–	–	–	–	–	–	–	–	–	–	–
<b>Итого</b>										<b>0,1500</b>													<b>41,4</b>

Таблица 5. Характеристика насаждений лесного участка

Целевое назначение лесов	Лесничество	Участковое лесничество / урочище (при наличии)	Лесной квартал / лесотаксационный выдел	Хозяйство, преобладающая порода	Площадь (га) / запас древесины (куб. м) - всего	В том числе по группам возраста древостоя (га / куб. м)					
						молодняки I класса возраста	молодняки II класса возраста	средневозрастные	приспевающие	спелые	перестойные
1	2	3	4	5	6	7	8	9	10	11	12
Эксплуатационные леса	Усть-Кутское	Марковское, Марковская дача	125 (в. 11ч)	Хвойное, Л	0,1479	-	-	-	-	-	0,1479
					41,4	-	-	-	-	-	41,4
				Итого хвойное:	0,1479	-	-	-	-	0,1479	
					41,4	-	-	-	-	41,4	
Итого по эксплуатационным лесам:					0,1479	-	-	-	-	0,1479	
					41,4	-	-	-	-	41,4	
Всего по участку	Усть-Кутское	Марковское, Марковская дача	125 (в. 11ч)	Хвойное, Л	0,1479	-	-	-	-	-	0,1479
					41,4	-	-	-	-	-	41,4
				Итого хвойное:	0,1479	-	-	-	-	0,1479	
					41,4	-	-	-	-	41,4	
Всего по проектируемому лесному участку:					0,1479	-	-	-	-	0,1479	
					41,4	-	-	-	-	41,4	

Таблица 6. Средние таксационные показатели насаждений лесного участка

Целевое назначение лесов	Хозяйство, преобладающая порода	Состав	Возраст	Бонитет	Полнота	Средний запас древесины лесных насаждений (куб. м / га)					
						молодняки I класса возраста	молодняки II класса возраста	средневозрастные	приспевающие	спелые	перестойные
1	2	3	4	5	6	7	8	9	10	11	12
Эксплуатационные леса	Хвойное, Л	5,0ЛЗ,0С1,0Ос1,0Б	240	3	0,7	-	-	-	-	-	280
	Итого хвойное:	5,0ЛЗ,0С1,0Ос1,0Б	240	3	0,7	-	-	-	-	-	280
Итого по эксплуатационным лесам:		5,0ЛЗ,0С1,0Ос1,0Б	240	3	0,7	-	-	-	-	-	280
Всего на лесном участке	Хвойное, Л	5,0ЛЗ,0С1,0Ос1,0Б	240	3	0,7	-	-	-	-	-	280
	Итого хвойное:	5,0ЛЗ,0С1,0Ос1,0Б	240	3	0,7	-	-	-	-	-	280
Всего на проектируемом лесном участке:		5,0ЛЗ,0С1,0Ос1,0Б	240	3	0,7	-	-	-	-	-	280

#### 4.2. Виды разрешённого использования лесов на лесном участке

Лесохозяйственным регламентом Усть-Кутского лесничества в проектируемом лесном участке установлены следующие виды разрешённого использования лесов:

- заготовка древесины;
- заготовка живицы;
- заготовка и сбор недревесных лесных ресурсов;

- заготовка пищевых лесных ресурсов и сбор лекарственных растений;
- осуществление видов деятельности в сфере охотничьего хозяйства;
- ведение сельского хозяйства;
- осуществление научно-исследовательской деятельности, образовательной деятельности;
- осуществление рекреационной деятельности;
- создание лесных плантаций и их эксплуатация;
- выращивание лесных плодовых, ягодных, декоративных растений, лекарственных растений;
- выращивание посадочного материала лесных растений (саженцев, сеянцев);
- выполнение работ по геологическому изучению недр, разработка месторождений полезных ископаемых;
- строительство и эксплуатация водохранилищ и иных искусственных водных объектов, а также гидротехнических сооружений, морских портов, морских терминалов, речных портов, причалов;
- строительство, реконструкция, эксплуатация линейных объектов;
- переработка древесины и иных лесных ресурсов;
- осуществление религиозной деятельности.

### 4.3. Сведения об обременениях лесного участка

Таблица 7. Сведения об обременениях лесного участка

№ п/п	Местоположение (лесничество, участковое лесничество, урочище (при наличии), №№ кварталов, выделов)	Наименование юридического лица, ФИО индивидуального предпринимателя, гражданина	Вид права пользования лесным участком (аренда, постоянное бессрочное пользование, безвозмездное пользование)	Основания пользования лесным участком	Срок пользования лесным участком	Вид использования лесного участка
1	2	3	4	5	6	7
1	Усть-Кутское лесничество, Марковское участковое лесничество, Марковская дача, квартал № 125 (в. 11ч, 27ч).	ООО «Лесник»	аренда	Договор аренды лесного участка от 10.10.2008 № 11/8	49 лет	Заготовка древесины

### 4.4. Сведения об ограничениях использования лесов

#### **а. По видам целевого назначения:**

Территория лесного участка относится к эксплуатационным лесам, в связи с чем ограничения на виды использования лесов отсутствуют – ЛК РФ, ст. 117, ч. 2.

#### **б. По видам использования лесов:**

Проектируемый лесной участок относится к зоне планируемого освоения лесов для строительства, реконструкции, эксплуатации линейных объектов, в связи с чем установлены следующие ограничения:

*При использовании лесов в целях строительства, реконструкции и эксплуатации автомобильных и железных дорог не допускается нарушение поверхностного и внутрипочвенного стока вод, затопление или заболачивание лесных участков вдоль дорог, возникновение эрозионных процессов.*

*При осуществлении строительства, реконструкции и эксплуатации линейных объектов запрещается:*

- повреждение лесных насаждений, растительного покрова и почв за пределами предоставленного лесного участка;
- захламление прилегающих территорий за пределами предоставленного лесного участка строительным и бытовым мусором, отходами древесины, иными видами отходов;
- загрязнение площади предоставленного лесного участка и территории за его пределами химическими и радиоактивными веществами;
- проезд транспортных средств и иных механизмов по произвольным, неустановленным

маршрутам за пределами предоставленного лесного участка.

Не допускается ухудшение санитарного и лесопатологического состояния лесов, расположенных на предоставленных гражданам и юридическим лицам лесных участках, и лесных участках, прилегающих к ним, при использовании лесов для рекреационных целей, строительства, реконструкции, эксплуатации линейных объектов, выполнения работ по геологическому изучению недр, разработки месторождений полезных ископаемых, строительства и эксплуатации водохранилищ, иных искусственных водных объектов, а также гидротехнических сооружений, морских портов, морских терминалов, речных портов, причалов, переработки древесины и иных лесных ресурсов, а также для иных целей – п. 29 Санитарных правил\*.

\*Санитарные правила – Правила санитарной безопасности в лесах, утвержденные постановлением Правительства Российской Федерации от 09.12.2020 № 2047.

#### **в. Ограничения по видам особо защитных участков лесов:**

Согласно данным государственного лесного реестра на проектируемом лесном участке отсутствуют особо защитные участки лесов (ОЗУ).

### **4.5. Сведения об объектах лесной инфраструктуры на лесном участке**

Таблица 8. Объекты лесной инфраструктуры

№ п/п	Лесничество	Участковое лесничество, урочище (при наличии)	Лесной квартал	Лесотаксационный выдел	Наименование объекта	Единица измерения	Объем
1	2	3	4	5	6	7	8
1	Усть-Кутское	Марковское, Марковская дача	125	27ч	Квартальная просека (границы окружные)	га	0,0021
<b>Итого</b>						<b>га</b>	<b>0,0021</b>

### **4.6. Сведения об объектах, не связанных с созданием лесной инфраструктуры на лесном участке**

Таблица 9. Объекты, не связанные с созданием лесной инфраструктуры

№ п/п	Лесничество	Участковое лесничество, урочище (при наличии)	Лесной квартал	Лесотаксационный выдел	Наименование объекта	Единица измерения	Объем
1	2	3	4	5	6	7	8
–	–	–	–	–	–	–	–

### **4.7. Сведения о наличии на лесном участке особо защитных участков лесов, особо охраняемых природных территорий, зон с особыми условиями использования территорий**

Согласно сведениям государственного лесного реестра, единого государственного реестра недвижимости, лесохозяйственного регламента Усть-Кутского лесничества, на проектируемом лесном участке отсутствуют особо защитные участки лесов (ОЗУ), особо охраняемые природные территории (ООПТ) и зоны с особыми условиями использования территорий.

Таблица 10. Особо защитные участки лесов, особо охраняемые природных территории, зоны с особыми условиями использования территорий

№ п/п	Наименование участкового лесничества, урочища (при наличии)	Номер квартала	Номер выдела	Виды ОЗУ, наименование ООПТ, виды зон с особыми условиями использования территорий	Общая площадь, га
1	2	3	4	5	6
–	–	–	–	–	–

### **4.8. Проектируемые виды разрешенного использования и цель предоставления лесного участка**

Проектируемый вид разрешенного использования лесов лесного участка: для строительства, реконструкции, эксплуатации линейных объектов.

Проектируемая цель предоставления лесного участка: строительство и эксплуатация газопровода высокого давления для закачки газа в пласт от узла подключения до кустовой площадки № 61 Аянского (Западного) ЛУ).

Таблица 11. Образуемые лесные участки в соответствии со сведениями ЕГРН:

Кадастровый номер лесного участка в соответствии со сведениями ЕГРН	Существующий вид разрешенного использования лесного участка в соответствии со сведениями ЕГРН	Предмет образования (лесной участок, часть лесного участка)	Площадь, образуемого лесного участка (части лесного участка)	Проектируемый вид разрешенного использования
1	2	3	4	5
38:18:000000:637	для заготовки древесины	лесной участок	0,1500	для строительства, реконструкции, эксплуатации линейных объектов, для заготовки древесины
<b>Итого:</b>			<b>0,1500</b>	<b>х</b>

**5. Сведения о границах территории, в отношении которой подготовлен проект межевания территории**

Таблица 12. – Перечень координат характерных точек границ территории, в отношении которой подготовлен проект межевания территории.

Номера характерных точек	X	Y
1	1015417.25	4313130.08
2	1015433.76	4313134.05
3	1015474.84	4313147.98
4	1015479.99	4313150.82
5	1015450.83	4313182.21
6	1015429.65	4313172.62
7	1015436.69	4313156.86
1	1015417.25	4313130.08



Проект межевания территории  
Чертеж межевания территории

Лист 1 из 2

Ведомость площадей формируемых земельных участков

Порядковый номер образуемого ЗУ	Количество контуров	Номер кадастрового квартала/ кадастровый номер исходного ЗУ	Условный номер образуемого ЗУ	Площадь образуемого ЗУ, кв.м.	Категория земель исходного / образуемого ЗУ	Разрешенное использование образуемого ЗУ	Местоположение образуемого земельного участка	Площадь существующего участка, кв.м.	Разрешенное использование исходного/существующего ЗУ	Вид права/ Правообладатель исходного/ существующего ЗУ	Вид кадастровых работ
1	1	38:18:000000:637	38:18:000000:637:ЗУ1	1 500	Земли лесного фонда	Для строительства, реконструкции, эксплуатации линейных объектов, для заготовки древесины	Российская Федерация, Иркутская область, муниципальное образование «Усть-Кутский район», Усть-Кутское лесничество, Марковское участковое лесничество, Марковская дача, эксплуатационные леса, квартал № 125 (в. 11ч, 27ч).	509 115 389	В целях заготовки древесины	Собственность Российской Федерации	Образование земельного участка путем раздела земельного участка с кадастровым номером 38:18:000000:637

Проект межевания территории  
Чертеж межевания территории

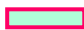

Лист 2 из 2

Масштаб 1: 5 000



*Усть-Кутское лесничество,  
Марковское участковое лесничество,  
Марковская дача*

**Условные обозначения**

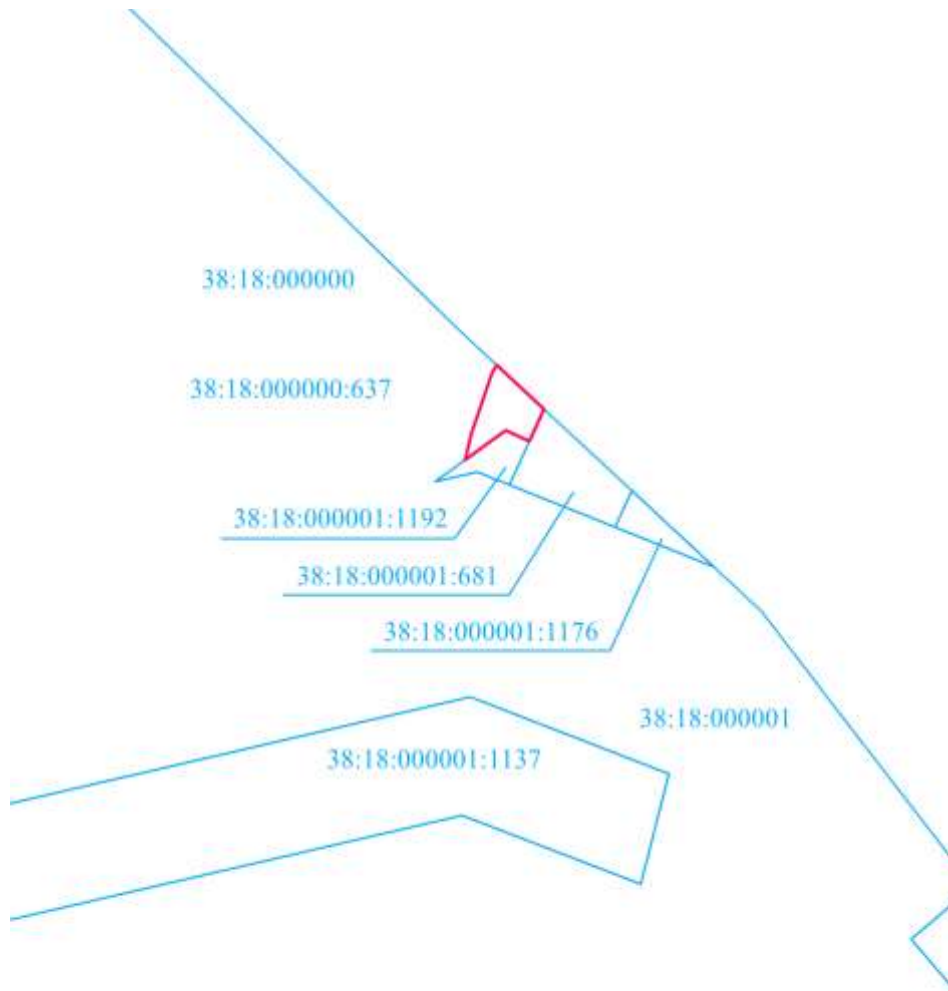
-  - граница образуемого земельного (лесного) участка
-  **n1** - номера поворотных точек
- :637:3У1** - условный номер образуемого лесного участка
- :637** - условный номер существующего лесного участка

Проект межевания территории  
Приложение к чертежу межевания территории

Каталог координат (МСК-38 зона 4)		
Номера характерных точек	X	Y
	:637:3У1	
н1	1015417.25	4313130.08
н2	1015433.76	4313134.05
н3	1015474.84	4313147.98
н4	1015479.99	4313150.82
5	1015450.83	4313182.21
6	1015429.65	4313172.62
7	1015436.69	4313156.86
н1	1015417.25	4313130.08

Проект межевания территории  
Чертеж обоснования проекта межевания территории

Масштаб 1:5 000



*Усть-Кутское лесничество, Марковское  
участковое лесничество, Марковская  
дача*

**Условные обозначения**



- граница территории, в отношении которой утверждается проект межевания территории

**Земельные участки, учтенные в Едином государственном реестре недвижимости**



38:18:000000:637

- существующий земельный участок, его кадастровый номер

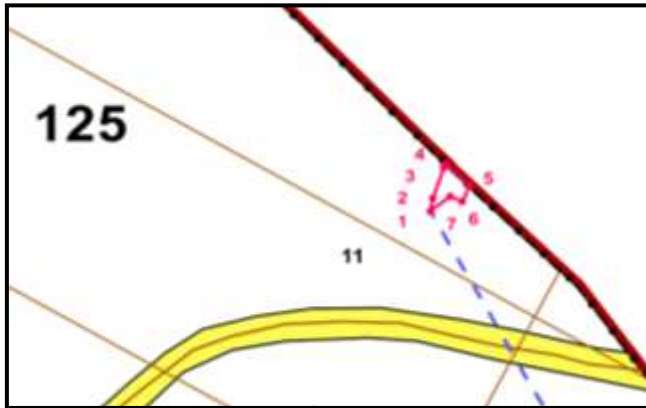
38:18:000000

- номер кадастрового квартала

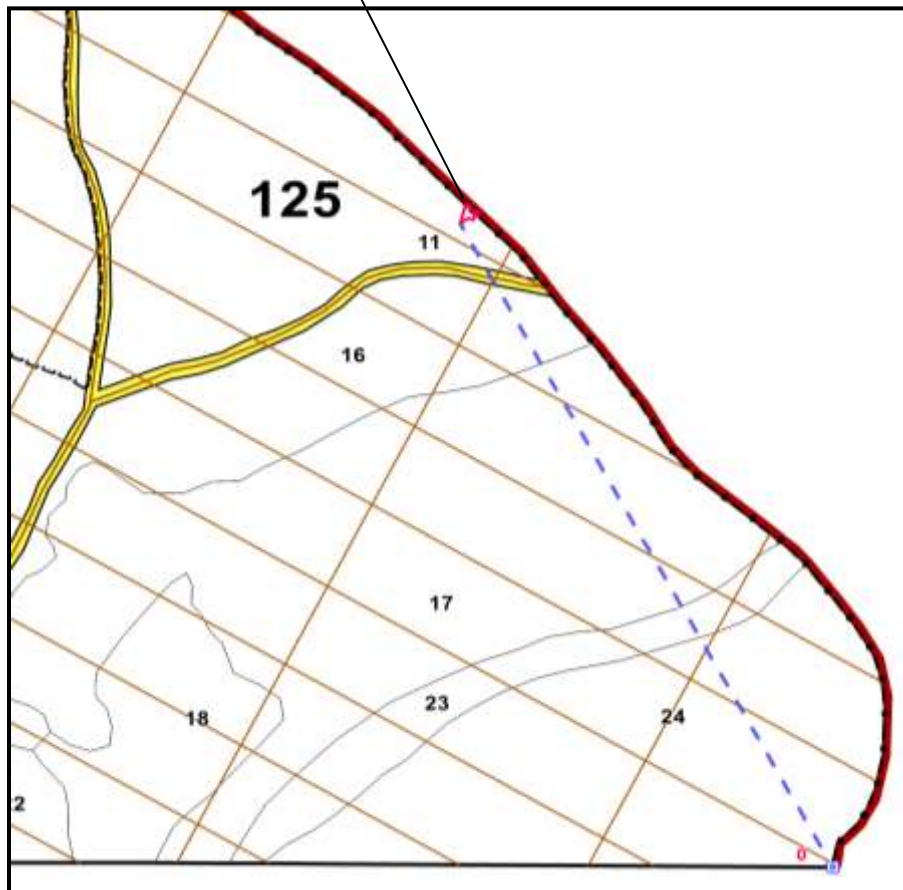
Проект межевания территории  
Чертеж обоснования проекта межевания территории  
Чертеж лесного участка

Лист 1 из 2





Масштаб 1:10 000



Масштаб 1:25 000



Условные обозначения

-  - граница проектируемого земельного (лесного) участка
- 125** - лесной квартал
- 11** - лесотаксационный выдел
-  - номера поворотных точек
-  - линия привязки
-  - геологический профиль

Проект межевания территории

Чертеж обоснования проекта межевания территории  
Приложение к чертежу лесного участка

Лист 2 из 2

**Геоданные:**

<b>Номера характерных точек</b>	<b>Направление румбы (азимуты) линий, ° ' ''</b>				<b>Длина линий, метры</b>
0-1 привязка	СЗ	30°	3'	34.69''	2456,3
1-2	СВ	13°	31'	14.41''	17,0
2-3	СВ	18°	43'	53.45''	43,4
3-4	СВ	28°	52'	29.34''	5,9
4-5	ЮВ	47°	6'	33.11''	42,8
5-6	ЮЗ	24°	21'	37.21''	23,2
6-7	СЗ	65°	55'	46.78''	17,3
7-1	ЮЗ	54°	1'	24.76''	33,1