



Общество с ограниченной ответственностью «СЕРВИСТА» (ООО «СЕРВИСТА»)

Заказчик – ООО «ИНК»

**Строительство и эксплуатация коридора коммуникаций на
КП-10 Ярактинского НГКМ**

**Том 1. Проект межевания территории.
Графическая часть.**

Иркутск, 2021 г.

**СОСТАВ ДОКУМЕНТАЦИИ ПО ПЛАНИРОВКЕ ТЕРРИТОРИИ
(ПРОЕКТ МЕЖЕВАНИЯ ТЕРРИТОРИИ)**

Номер тома	Наименование	Примечание
1	Проект межевания территории. Графическая часть.	
2	Проект межевания территории. Текстовая часть.	
3	Материалы по обоснованию проекта межевания территории. Графическая часть.	
4	Материалы по обоснованию проекта межевания территории. Пояснительная записка.	

СОДЕРЖАНИЕ**Том 1. Проект межевания территории. Графическая часть.**

№	Наименование чертежа	Стр.
1.	Чертеж межевания территории	4

**Проект межевания территории
Приложение к чертежу межевания территории**

Лист 1 из 2

Ведомость площадей образуемых земельных участков

Порядковый номер ЗУ	Количество контуров ЗУ	Кадастровые номера земельных участков, из которых образуются земельные участки	Условный номер ЗУ в границах зоны планируемого размещения линейного объекта	Площадь образуемого ЗУ/чзу, кв.м.	Площадь ЗУ/чзу в границах зоны планируемого размещения линейного объекта, кв.м.	Сведения об отнесении образуемого ЗУ к определенной категории земель	Разрешенное использование образуемого ЗУ	Местоположение образуемого ЗУ	Площадь исходного / существующего ЗУ, кв.м.	Разрешенное использование исходного/ существующего ЗУ	Вид права / Правообладатель исходного / существующего ЗУ	Способы образования земельных участков
1	2	38:18:000000:1820	38:18:000000:1820:ЗУ1	119561	119561	Земли лесного фонда	Для строительства, реконструкции, эксплуатации линейных объектов, для заготовки древесины	Российская Федерация, Иркутская область, муниципальное образование «Усть-Кутский район», Усть-Кутское лесничество, Марковское участковое лесничество, Марковская дача, эксплуатационные леса, квартал № 90 (в. 5ч, 6ч, 8ч, 10ч, 23ч)	1262589779	Для заготовки древесины	Собственность Российская Федерация	Образование земельного участка путем раздела земельного участка с кадастровым номером 38:18:000000:1820
2	1	38:18:000000:765	38:18:000000:765:ЗУ1	4714	4714	Земли лесного фонда	Для строительства, реконструкции, эксплуатации линейных объектов	Российская Федерация, Иркутская область, муниципальное образование «Усть-Кутский район», Усть-Кутское лесничество, Марковское участковое лесничество, Марковская дача, эксплуатационные леса, квартал № 90 (в. 6ч)	13550985	Для ведения лесного хозяйства	Собственность Российская Федерация	Образование земельного участка путем раздела земельного участка с кадастровым номером 38:18:000000:765

Перечень координат характерных точек образуемых земельных участков (система координат МСК-38, 4 зона)

№	X	Y	№	X	Y
1 (1)			13	1020199.19	4285918.90
1	1020225.53	4285929.59	14	1020189.52	4285985.05
2	1021009.42	4286247.98	15	1019288.31	4285619.07
3	1021055.78	4286266.82	16	1019318.96	4285561.40
4	1021035.10	4286323.79	17	1019388.84	4285589.76
5	1021029.68	4286326.34	18	1019459.56	4285618.48
6	1020385.38	4286064.66	13	1020199.19	4285918.90
7	1020379.39	4286094.60	2		
8	1020376.73	4286107.90	19	1020225.52	4285929.59
9	1020329.59	4286088.78	12	1020294.39	4286024.21
10	1020338.25	4286045.45	20	1020293.92	4286027.45
11	1020293.93	4286027.45	21	1020189.53	4285985.05
12	1020294.39	4286024.21	22	1020199.20	4285918.90
1	1020225.53	4285929.59	19	1020225.52	4285929.59
1 (2)					

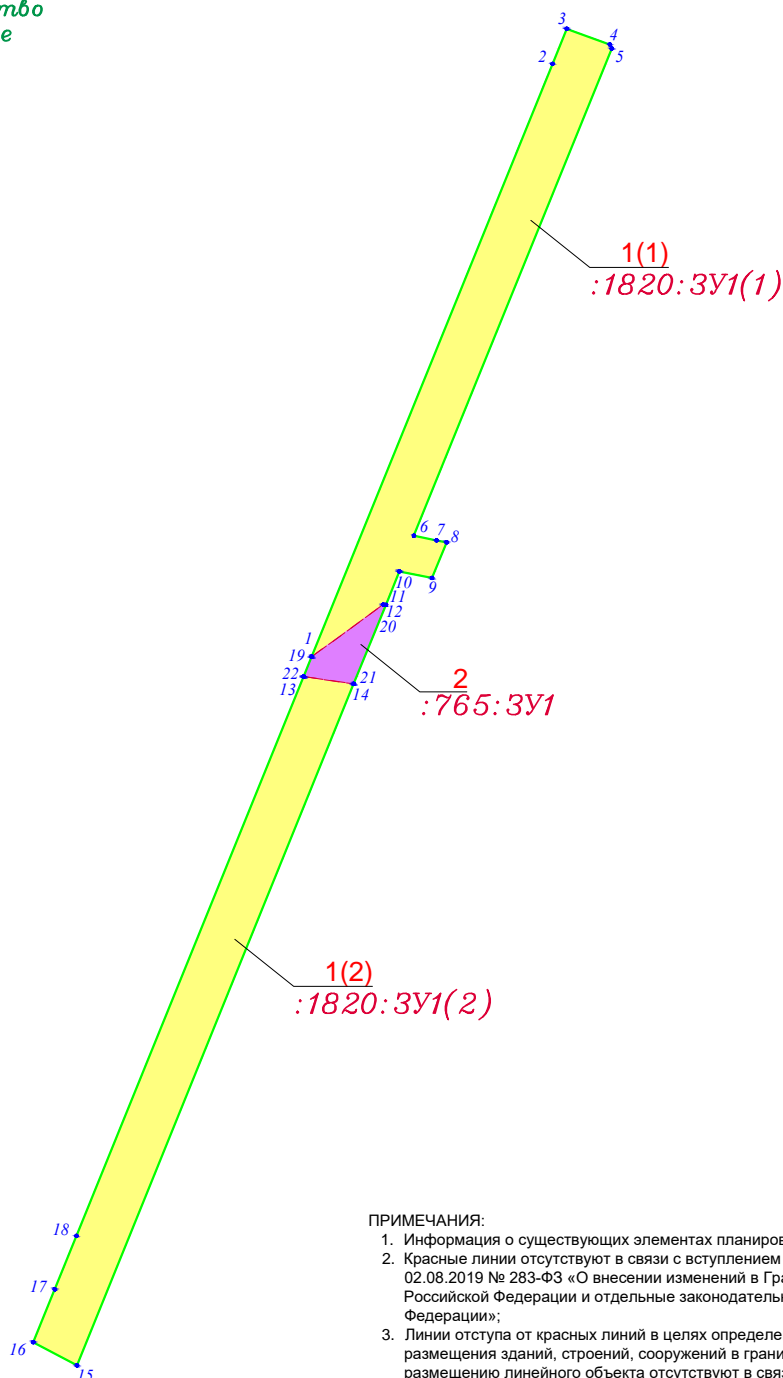
Проект межевания территории
Чертеж межевания территории

М 1:10000

Лист 2 из 2

Иркутская область
Усть-Кутский район

Усть-Кутское лесничество
Марковское участковое
лесничество
Марковская гача



ПРИМЕЧАНИЯ:

1. Информация о существующих элементах планировочной структуры отсутствует;
2. Красные линии отсутствуют в связи с вступлением в силу Федерального закона от 02.08.2019 № 283-ФЗ «О внесении изменений в Градостроительный кодекс Российской Федерации и отдельные законодательные акты Российской Федерации»;
3. Линии отступа от красных линий в целях определения мест допустимого размещения зданий, строений, сооружений в границах зоны планируемого размещения линейного объекта отсутствуют в связи с вступлением в силу Федерального закона от 02.08.2019 № 283-ФЗ «О внесении изменений в Градостроительный кодекс Российской Федерации и отдельные законодательные акты Российской Федерации»;
4. Информация о земельных участках, в отношении которых предполагается резервирование и (или) изъятие для государственных или муниципальных нужд отсутствует;
5. Информация о границах земельных участков, образование которых предусмотрено схемой расположения земельного участка или земельных участков на кадастровом плане территории, срок действия которой не истек, отсутствует.

Условные обозначения:

Образуемые и (или) изменяемые земельные участки:



обозначение образуемого земельного участка (части земельного участка)



границы земельных участков в границах зоны планируемого размещения линейного объекта



поворотная точка земельного участка, номер точки земельного участка



порядковый номер земельного участка

:1820:3У1 условный номер земельного участка в границах зоны планируемого размещения линейного объекта



Общество с ограниченной ответственностью «СЕРВИСТА» (ООО «СЕРВИСТА»)

Заказчик – ООО «ИНК»

**Строительство и эксплуатация коридора коммуникаций на КП-10
Ярактинского НГКМ**

Том 2. Проект межевания территории. Текстовая часть.

Иркутск, 2021 г.

**СОСТАВ ДОКУМЕНТАЦИИ ПО ПЛАНИРОВКЕ ТЕРРИТОРИИ
(ПРОЕКТ МЕЖЕВАНИЯ ТЕРРИТОРИИ)**

Номер тома	Наименование	Примечание
1	Проект межевания территории. Графическая часть.	
2	Проект межевания территории. Текстовая часть.	
3	Материалы по обоснованию проекта межевания территории. Графическая часть.	
4	Материалы по обоснованию проекта межевания территории. Пояснительная записка.	

3
СОДЕРЖАНИЕ

Том 2. Проект межевания территории. Текстовая часть.

№	Наименование раздела	Стр.
1.	Перечень образуемых земельных участков	4
2.	Перечень координат характерных точек образуемых земельных участков	11
3.	Сведения о границах территории, применительно к которой осуществляется подготовка проекта межевания, содержащие перечень координат характерных точек таких границ в системе координат, используемой для ведения Единого государственного реестра недвижимости	12
4.	Вид разрешенного использования образуемых земельных участков, предназначенных для размещения линейных объектов и объектов капитального строительства, проектируемых в составе линейного объекта, а также существующих земельных участков, занятых линейными объектами и объектами капитального строительства, входящими в состав линейных объектов, в соответствии с проектом планировки территории	12

ПРОЕКТ МЕЖЕВАНИЯ ТЕРРИТОРИИ

1.Перечень образуемых земельных участков

Настоящим проектом межевания территории предусматривается размещение объекта: «Строительство и эксплуатация коридора коммуникаций на КП-10 Ярактинского НГКМ» на земельных участках общей площадью 12,4275 га.

Сведения о земельных участках, подлежащих образованию приведены в таблицах 1,2.

Ведомость площадей образуемых, изменяемых и существующих земельных участков, на которых предусмотрено размещение линейного объекта, приведена на чертеже межевания территории в Томе 1.

Таблица 1. Перечень и сведения о площади образуемых земельных участков (частей земельных участков)

Порядковый номер ЗУ	Кол-во контуров ЗУ	Кадастровые номера земельных участков, из которых образуются земельные участки	Условный номер ЗУ в границах зоны планируемого размещения линейного объекта	Номера характерных точек ЗУ	Площадь образуемого ЗУ/чзу, кв.м.	Площадь ЗУ/чзу в границах зоны планируемого размещения линейного объекта	Сведения об отнесении образуемого ЗУ к определенной категории земель	Разрешенное использование образуемого ЗУ	Местоположение образуемого ЗУ	Площадь исходного / существующего ЗУ	Разрешенное использование исходного/ существующего ЗУ	Вид права / Правообладатель исходного / существующего ЗУ	Способы образования земельных участков
1	2	38:18:000000:1820	38:18:000000:1820:ЗУ1	1-12,13-18	119561	119561	Земли лесного фонда	Для строительства, реконструкции, эксплуатации линейных объектов, для заготовки древесины	Российская Федерация, Иркутская область, муниципальное образование «Усть-Кутский район», Усть-Кутское лесничество, Марковское участковое лесничество, Марковская дача, эксплуатационные леса, квартал № 90 (в. 5ч, 6ч, 8ч, 10ч, 23ч)	1262589779	Для заготовки древесины	Собственность/ Российская Федерация	Образование земельного участка путем раздела земельного участка с кадастровым номером 38:18:000000:1820
2	1	38:18:000000:765	38:18:000000:765:ЗУ1	19-22	4714	4714	Земли лесного фонда	Для строительства, реконструкции, эксплуатации линейных объектов	Российская Федерация, Иркутская область, муниципальное образование «Усть-Кутский район», Усть-Кутское лесничество, Марковское участковое лесничество, Марковская дача, эксплуатационные леса, квартал № 90 (в. 6ч)	13550985	Для ведения лесного хозяйства	Собственность/ Российская Федерация	Образование земельного участка путем раздела земельного участка с кадастровым номером 38:18:000000:765

В рамках настоящего проекта не предусмотрено:

- Образование земельных участков, которые будут отнесены к территориям общего пользования или имуществу общего пользования;
- Резервирование и (или) изъятие земельных участков для государственных или муниципальных нужд;
- Перевод земельных участков из состава земель лесного фонда в земли иных категорий;
- Установление публичных сервитутов.

1.1.Целевое назначение лесов, вид (виды) разрешенного использования лесного участка, количественные и качественные характеристики лесного участка, сведения о нахождении лесного участка в границах особо защитных участков лесов.

Таблица 2. Перечень и сведения о площади образуемых земельных участков

Условный номер образуемых земельных участков	Площадь образуемого земельного участка, кв.м	Возможные способы образования земельных участков	
		Способы образования (для частей земельного участка – цель образования)	Исходные земли и (или) земельные участки (условный номер и (или) кадастровый номер)
38:18:000000:1820:3У1	119561	Образование земельного участка путем раздела земельного участка с кадастровым номером 38:18:000000:1820	38:18:000000:1820
38:18:000000:765:3У1	4714	Образование земельного участка путем раздела земельного участка с кадастровым номером 38:18:000000:765	38:18:000000:765

1.1.1.Местоположение проектируемого лесного участка (части лесного участка)

Для лесного участка устанавливается местоположение: Российская Федерация, Иркутская область, муниципальное образование «Усть-Кутский район», Усть-Кутское лесничество, Марковское участковое лесничество, Марковская дача, эксплуатационные леса, квартал № 90 (в. 5ч, 6ч, 8ч, 10ч, 23ч)

(Российская Федерация, субъект РФ, муниципальное образование, лесничество, участковое лесничество, дача/технический участок (урочище (при наличии), квартал, лесотаксационный выдел/часть лесотаксационного выдела)

Категория земель: земли лесного фонда

Площадь проектируемого лесного участка 12,4275 га

Границы лесного участка указаны на чертежах проекта межевания территории и чертежах обоснования проекта межевания территории.

1.1.2. Количественные и качественные характеристики проектируемого лесного участка

Количественные и качественные характеристики проектируемого лесного участка составлены на основании данных государственного лесного реестра ¹ Усть-Кутского лесничества.

Таблица 3. Распределение земель

Общая площадь - всего	В том числе									
	лесные земли					нелесные земли				
	покрытых лесом	лесные культуры	лесные питомники, плантации	не покрытых лесом	итого	дороги	просеки	болота	другие	итого
1	2	3	4	5	6	7	8	9	10	11
12,4275	-	-	-	5,9648	5,9648	-	-	6,4400	0,0227	6,4627

¹ **Заверенные лесничеством копии выписок из государственного лесного реестра**, с учетом текущих изменений, на основании которых осуществляется подготовка проектной документации лесного участка, являются обязательным приложением к проектной документации.

1.1.3. Виды разрешенного использования лесов на проектируемом лесном участке

Лесохозяйственным регламентом Усть-Кутского лесничества лесничества (лесопарка) на проектируемом лесном участке (части лесного участка) установлены следующие виды разрешенного использования лесов:

- Эксплуатационные леса:

- заготовка древесины;
- заготовка живицы;
- заготовка и сбор недревесных лесных ресурсов;
- заготовка пищевых лесных ресурсов и сбор лекарственных растений;
- осуществление видов деятельности в сфере охотничьего хозяйства;
- ведение сельского хозяйства;
- осуществление научно-исследовательской деятельности, образовательной деятельности;
- осуществление рекреационной деятельности;
- создание лесных плантаций и их эксплуатация;
- выращивание лесных плодовых, ягодных, декоративных растений, лекарственных растений;
- выращивание посадочного материала лесных растений (саженцев, сеянцев);
- осуществление геологического изучения недр, разведка и добыча полезных ископаемых;
- строительство и эксплуатация водохранилищ и иных искусственных водных объектов, а также гидротехнических сооружений, морских портов, морских терминалов, речных портов, причалов;
- строительство, реконструкция, эксплуатация линейных объектов;
- переработка древесины и иных лесных ресурсов;
- осуществление религиозной деятельности;
- ведение сельского хозяйства (сенокосение и пчеловодство);
- осуществление геологического изучения недр.

1.1.4. Сведения об обременениях проектируемого лесного участка

Таблица 7. Обременения проектируемого лесного участка (части лесного участка) ²

№ п/п	Местоположение (лесничество, участковое лесничество, урочище (при наличии), №№ кварталов, выделов)	Наименование юридического лица, ФИО индивидуального предпринимателя, гражданина	Вид права пользования лесным участком (аренда, постоянное бессрочное пользование, безвозмездное пользование)	Основания пользования лесным участком	Срок пользования лесным участком	Вид использования лесного участка
1	2	3	4	5	6	7
1	Усть-Кутское лесничество, Марковское участковое лесничество, Марковская дача, квартал № 90 (в. 5ч, 6ч, 8ч, 10ч, 23ч)	ООО «ЛесТоргСервис»	Аренда	Договор аренды 8/8 от 16.09.2008	49 лет, по 15.12.2054	Заготовка древесины

1.1.5. Сведения об ограничениях использования лесов

С учетом целевого назначения и правового режима лесов, установленного лесным законодательством Российской Федерации, лесохозяйственным регламентом Усть-Кутского лесничества лесничества (лесопарка) предусмотрены следующие ограничения в использовании лесов:

² В случае отсутствия обременений на проектируемом лесном участке, таблица не заполняется, ставится прочерк.

1. По виду целевого назначения лесов:

Эксплуатационные леса:

Запрещается несоблюдение целей устойчивого, максимально эффективного получения высококачественной древесины и других лесных ресурсов, продуктов их переработки с обеспечением сохранения полезных функций лесов при освоении эксплуатационных лесов (п. 3 ст. 12 Лесного кодекса РФ).

Не допускается использование лесов, не предусмотренных статьей 25 Лесного кодекса РФ.

1. По виду использования лесов:

Строительство, реконструкция, эксплуатация линейных объектов

При осуществлении строительства, реконструкции и эксплуатации линейных объектов запрещается:

- повреждение лесных насаждений, растительного покрова и почв за пределами предоставленного лесного участка;
- захламление прилегающих территорий за пределами предоставленного лесного участка строительным и бытовым мусором, отходами древесины, иными видами отходов;
- загрязнение площади предоставленного лесного участка и территории за его пределами химическими и радиоактивными веществами;
- проезд транспортных средств и иных механизмов по произвольным, неустановленным маршрутам за пределами предоставленного лесного участка.

Не допускается ухудшение санитарного состояния лесов, расположенных на предоставленных гражданам и юридическим лицам лесных участках и лесных участках, прилегающих к ним, при использовании лесов для строительства, реконструкции, эксплуатации линейных объектов – п. 29 постановления Правительства РФ от 09.12.2020 № 2047 «Об утверждении Правил санитарной безопасности в лесах».

2. Ограничения по видам особо защитных участков:

Согласно данным государственного лесного реестра на проектируемом лесном участке особо защитные участки лесов (ОЗУ) – отсутствуют.

1.1.6. Объекты лесной инфраструктуры ³

Таблица 8. Объекты лесной инфраструктуры

№ п/п	Лесничество	Участковое лесничество/урочище (при наличии)	Лесной квартал	Лесотаксационный выдел	Наименование объекта	Ед. изм.	Объем
1	2	3	4	5	6	7	8
-	-	-	-	-	-	-	-

1.1.7. Объекты, не связанные с созданием лесной инфраструктуры ⁴

Таблица 9. Объекты, не связанные с созданием лесной инфраструктуры

№ п/п	Лесничество	Участковое лесничество/урочище (при наличии)	Лесной квартал	Лесотаксационный выдел	Наименование объекта	Ед. изм.	Объем
1	2	3	4	5	6	7	8
-	-	-	-	-	-	-	-

³ Наименование объектов лесной инфраструктуры указывается в соответствии с Распоряжением Правительства РФ от 17.07.2012 № 1283-р «Перечень объектов лесной инфраструктуры для защитных лесов, эксплуатационных лесов и резервных лесов». В случае отсутствия объектов лесной инфраструктуры на проектируемом лесном участке, таблица не заполняется, ставится прочерк.

⁴ Наименование объектов, не связанных с созданием лесной инфраструктуры, указывается в соответствии с Распоряжением Правительства РФ от 27.05.2013 № 849-р «Перечень объектов, не связанных с созданием лесной инфраструктуры, для защитных лесов, эксплуатационных лесов, резервных лесов». В случае отсутствия объектов, не связанных с созданием лесной инфраструктуры на проектируемом лесном участке, таблица не заполняется, ставится прочерк.

1.1.8. Сведения о наличии на проектируемом лесном участке особо защитных участков лесов, особо охраняемых природных территорий, зон с особыми условиями использования территорий ⁵

Согласно данным государственного лесного реестра на проектируемом лесном участке отсутствуют особо защитные участки лесов (ОЗУ), особо охраняемые природные территории (ООПТ). Зоны с особыми условиями использования территорий согласно данным ЕГРН на проектируемом лесном участке присутствуют.

Таблица 10.

№ п/п	Наименование участкового лесничества/урочища (при наличии)	Номер квартала	Номер выдела	Виды ОЗУ, наименование ООПТ, виды зон с особыми условиями использования территорий	Общая площадь, га
1	2	3	4	5	6
1	Марковское / Марковская дача	90	5	ЗОУИТ - 38:18-6.835 - Охранная зона инженерных коммуникаций	0,2044

1.1.9. Проектируемые виды разрешенного использования и цель предоставления лесного участка

Проектируемый вид разрешенного использования лесов лесного участка (части лесного участка): строительство, реконструкция, эксплуатация линейных объектов.

Проектируемая цель предоставления лесного участка (части лесного участка): линия электропередачи воздушная, кабельная всех классов напряжения; трубопровод подземный; водопровод; дорога автомобильная с усовершенствованным облегченным или переходным типом дорожного покрытия («Строительство и эксплуатация коридора коммуникаций на КП-10 Ярактинского НГКМ»).

Таблица 11. Образуемые лесные участки (части лесных участков) в соответствии со сведениями ЕГРН

Кадастровый номер лесного участка в соответствии со сведениями ЕГРН	Существующий вид разрешенного использования лесного участка в соответствии со сведениями ЕГРН	Предмет образования (лесной участок, часть лесного участка)	Площадь образуемого лесного участка (части лесного участка), га	Проектируемый вид разрешенного использования
1	2	3	4	5
38:18:000000:1820	для заготовки древесины	лесной участок	11,9561	для строительства, реконструкции, эксплуатации линейных объектов, для заготовки древесины
38:18:000000:765	для ведения лесного хозяйства	лесной участок	0,4714	для строительства, реконструкции, эксплуатации линейных объектов
Итого:			12,4275	

2. Перечень координат характерных точек образуемых земельных участков

Таблица 12. – Перечень координат характерных точек образуемых земельных участков (МСК-38, зона 4)

№	X	Y	№	X	Y	№	X	Y
1 (1)			6	1020385,38	4286064,66	12	1020294,39	4286024,21
1	1020225,53	4285929,59	7	1020379,39	4286094,60	1	1020225,53	4285929,59
2	1021009,42	4286247,98	8	1020376,73	4286107,90	1 (2)		
3	1021055,78	4286266,82	9	1020329,59	4286088,78	13	1020199,19	4285918,90
4	1021035,10	4286323,79	10	1020338,25	4286045,45	14	1020189,52	4285985,05
5	1021029,68	4286326,34	11	1020293,93	4286027,45	15	1019288,31	4285619,07

⁵ В случае отсутствия сведений о наличии на проектируемом лесном участке особо защитных участков лесов, особо охраняемых природных территорий, зон с особыми условиями использования территорий таблица не заполняется, ставится прочерк.

№	X	Y	№	X	Y
16	1019318,96	4285561,40	12	1020294,39	4286024,21
17	1019388,84	4285589,76	20	1020293,92	4286027,45
18	1019459,56	4285618,48	21	1020189,53	4285985,05
13	1020199,19	4285918,90	22	1020199,20	4285918,90
2			19	1020225,52	4285929,59
19	1020225,52	4285929,59			

3. Сведения о границах территории, применительно к которой осуществляется подготовка проекта межевания, содержащие перечень координат характерных точек таких границ в системе координат, используемой для ведения Единого государственного реестра недвижимости

Территория, применительно к которой осуществляется подготовка проекта межевания, определена по границам зоны планируемого размещения проектируемого линейного объекта.

Таблица 13. – Перечень координат характерных точек границ территории, применительно к которой осуществляется подготовка проекта межевания (МСК-38, зона 4).

№	X	Y
1	1021035,10	4286323,79
2	1021029,68	4286326,34
3	1020385,38	4286064,66
4	1020379,39	4286094,60
5	1020376,73	4286107,90
6	1020329,59	4286088,78
7	1020338,25	4286045,45
8	1020293,92	4286027,45
9	1020189,53	4285985,05
10	1019288,31	4285619,07
11	1019318,96	4285561,40
12	1019388,84	4285589,76
13	1019459,56	4285618,48
14	1020199,20	4285918,90
15	1020225,53	4285929,59
16	1021009,42	4286247,98
17	1021055,78	4286266,82
1	1021035,10	4286323,79

4. Вид разрешенного использования образуемых земельных участков, предназначенных для размещения линейных объектов и объектов капитального строительства, проектируемых в составе линейного объекта, а также существующих земельных участков, занятых линейными объектами и объектами капитального строительства, входящими в состав линейных объектов, в соответствии с проектом планировки территории

Разрешенное использование образуемых и существующих земельных участков, на которых предусмотрено размещение проектируемого линейного объекта, приведено в таблице 14.

Таблица 14. – Виды разрешенного использования образуемых земельных участков, предназначенных для размещения линейных объектов и объектов капитального строительства, проектируемых в составе линейного объекта.

№	Кадастровые номера земельных участков, из которых образуются земельные участки	Условный номер земельного участка в границах зоны планируемого размещения линейного объекта	Площадь образуемого земельного участка ,кв.м.	Площадь ЗУ в границах зоны размещения линейного объекта, кв.м.	Категория земель исходного / образуемого / существующего земельного участка	Разрешенное использование образуемого земельного участка	Разрешенное использование исходного / существующего земельного участка
1	38:18:000000:1820	38:18:000000:1820:ЗУ1	119561	119561	Земли лесного фонда	Для строительства, реконструкции, эксплуатации линейных объектов, для заготовки древесины	Для заготовки древесины
2	38:18:000000:765	38:18:000000:765:ЗУ1	4714	4714	Земли лесного фонда	Для строительства, реконструкции, эксплуатации линейных объектов	Для ведения лесного хозяйства



Общество с ограниченной ответственностью «СЕРВИСТА» (ООО «СЕРВИСТА»)

Заказчик – ООО «ИНК»

**Строительство и эксплуатация коридора коммуникаций на
КП-10 Ярактинского НГКМ**

**Том 3. Материалы по обоснованию проекта межевания
территории.
Графическая часть.**

Иркутск, 2021 г.

**СОСТАВ ДОКУМЕНТАЦИИ ПО ПЛАНИРОВКЕ ТЕРРИТОРИИ
(ПРОЕКТ МЕЖЕВАНИЯ ТЕРРИТОРИИ)**

Номер тома	Наименование	Примечание
1	Проект межевания территории. Графическая часть.	
2	Проект межевания территории. Текстовая часть.	
3	Материалы по обоснованию проекта межевания территории. Графическая часть.	
4	Материалы по обоснованию проекта межевания территории. Пояснительная записка.	

СОДЕРЖАНИЕ

Том 3. Материалы по обоснованию проекта межевания территории. Графическая часть.

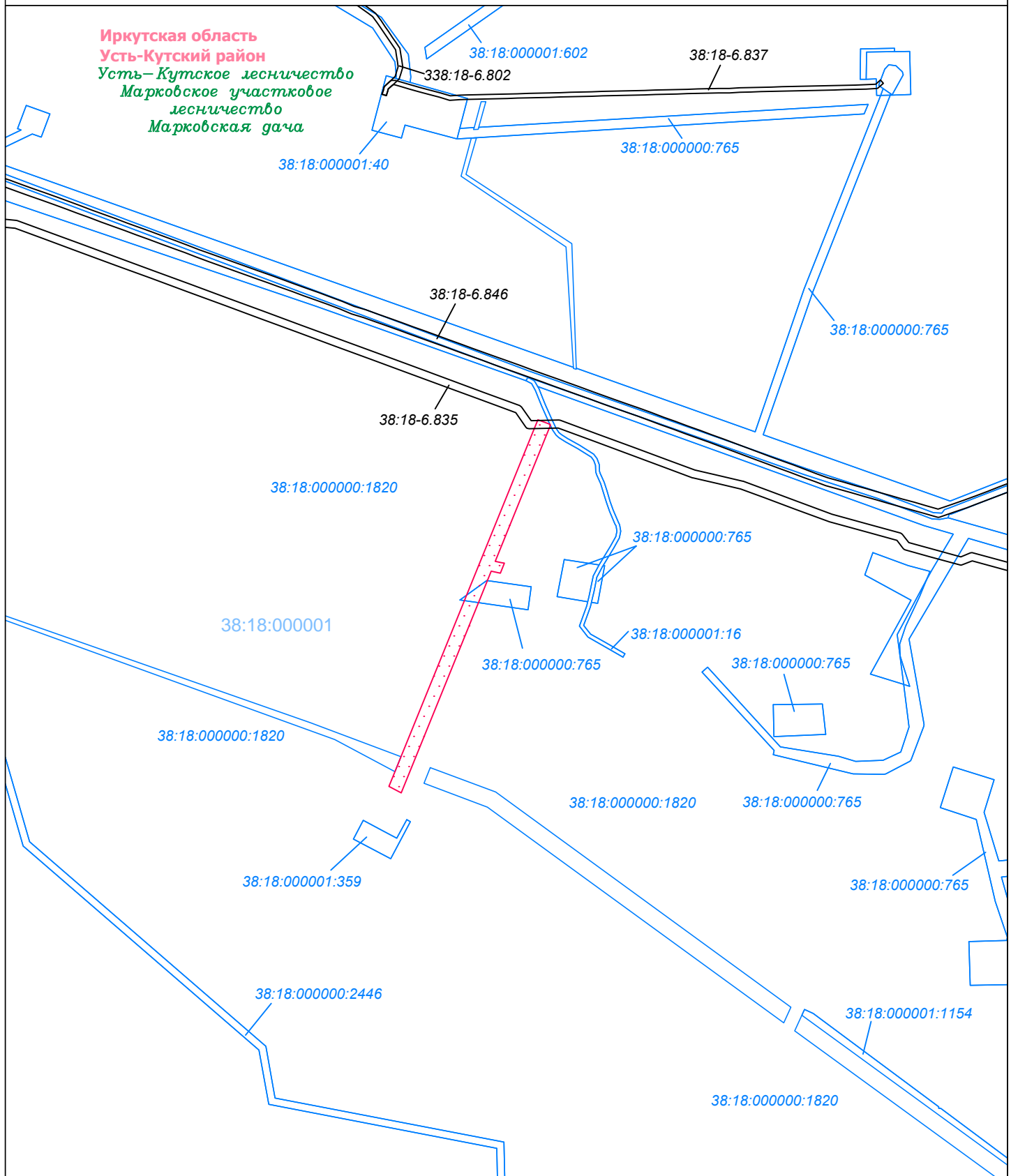
№	Наименование чертежа	Стр.
1.	Чертёж обоснования проекта межевания территории	4
2.	Чертеж лесного участка	5

Проект межевания территории
Чертеж обоснования проекта межевания территории


М 1:25000

Лист 1 из 1


Иркутская область
Усть-Кутский район
Усть-Кутское лесничество
Марковское участковое
лесничество
Марковская дача




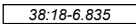
Условные обозначения:

 граница территории, в отношении которой утверждается проект межевания территории

Земельные участки, учтённые в Едином государственном реестре недвижимости:

 граница существующего земельного участка, его кадастровый номер

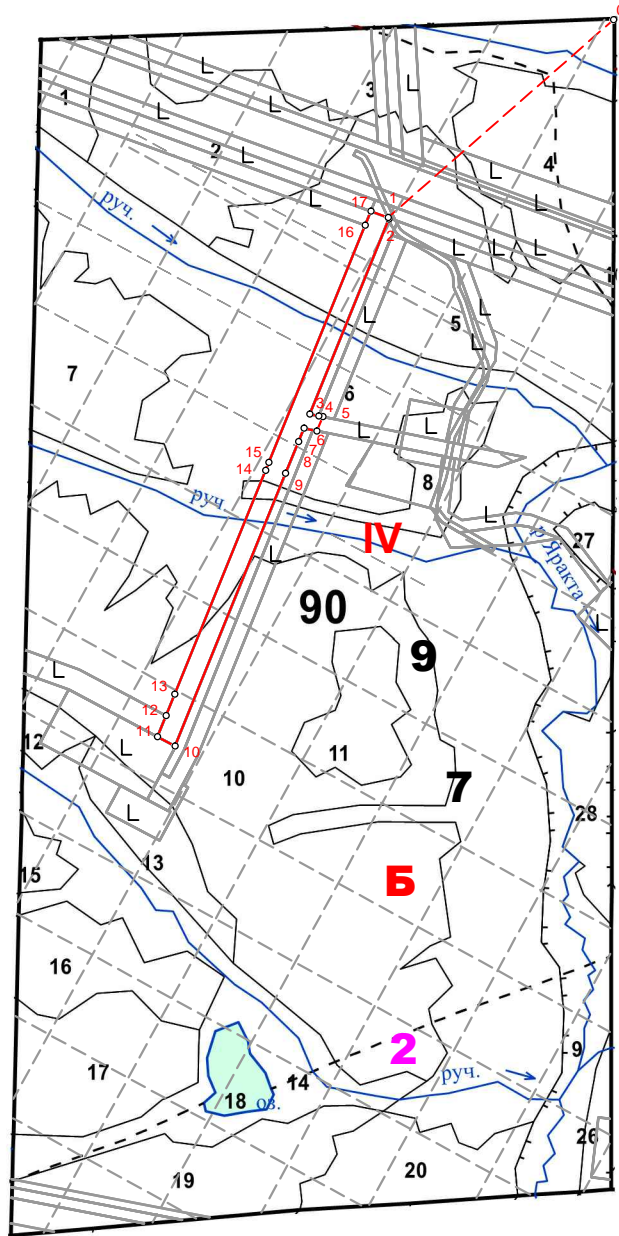
 номер кадастрового квартала

 граница зоны с особыми условиями использования территории, ее номер

Проект межевания территории
 Чертеж обоснования проекта межевания территории.
 Чертеж лесного участка

М 1:25000

Лист 1 из 1



Геоданные:		
Номера характерных точек	Направление румбы линий, ° ' "	Длина линий, м
0-1 (привязка) кв. столб	ЮЗ 48° 43'	991.30
1-2	ЮВ 25° 12'	5.99
2-3	ЮЗ 22° 6'	695.41
3-4	ЮВ 78° 41'	30.53
4-5	ЮВ 78° 41'	13.56
5-6	ЮЗ 22° 5'	50.87
6-7	СЗ 78° 42'	44.19
7-8	ЮЗ 22° 6'	47.85
8-9	ЮЗ 22° 6'	112.67
9-10	ЮЗ 22° 6'	972.70
10-11	СЗ 62° 1'	65.31
11-12	СВ 22° 5'	75.42
12-13	СВ 22° 6'	76.33
13-14	СВ 22° 6'	798.32
14-15	СВ 22° 6'	28.42
15-16	СВ 22° 6'	846.08
16-17	СВ 22° 7'	50.04
17-1	ЮВ 70° 3'	60.61

Условные обозначения:

- граница лесного участка
- o 1 поворотная точка, её номер
- линия привязки
- L вырубки (согласно выписке из глр)
- 90 номер лесного квартала
- 10 номер лесотаксационного выдела

- Б муниципальный район в соответствии с представленной экспликацией
- 2 муниципальное образование в соответствии с представленной экспликацией
- 7 номер лесничества в соответствии с представленной экспликацией
- IV номер участкового лесничества в соответствии с представленной экспликацией
- 9 номер лесной дачи в соответствии с представленной экспликацией

Экспликация:	
Б	Усть-Кутский район
2	Верхнемарковское сельское поселение
7	Усть-Кутское лесничество
IV	Марковское участковое лесничество
9	Марковская дача



Общество с ограниченной ответственностью «СЕРВИСТА» (ООО «СЕРВИСТА»)

Заказчик – ООО «ИНК»

**Строительство и эксплуатация коридора коммуникаций на
КП-10 Ярактинского НГКМ**

**Том 4. Материалы по обоснованию
проекта межевания территории.
Пояснительная записка.**

Иркутск, 2021 г.

**СОСТАВ ДОКУМЕНТАЦИИ ПО ПЛАНИРОВКЕ ТЕРРИТОРИИ
(ПРОЕКТ МЕЖЕВАНИЯ ТЕРРИТОРИИ)**

Номер тома	Наименование	Примечание
1	Проект межевания территории. Графическая часть.	
2	Проект межевания территории. Текстовая часть.	
3	Материалы по обоснованию проекта межевания территории. Графическая часть.	
4	Материалы по обоснованию проекта межевания территории. Пояснительная записка.	

СОДЕРЖАНИЕ**Том 4. Материалы по обоснованию проекта межевания территории.
Пояснительная записка**

№	Наименование чертежа	Стр.
1.	Обоснование определения местоположения границ образуемого земельного участка с учетом соблюдения требований к образуемым земельным участкам, в том числе требований к предельным (минимальным и (или) максимальным) размерам земельных участков	4
2.	Обоснование способа образования земельного участка	4
3.	Обоснование определения размеров образуемого земельного участка	5
4.	Обоснование определения границ публичного сервитута, подлежащего установлению в соответствии с законодательством Российской Федерации	5

1. Обоснование определения местоположения границ образуемого земельного участка с учетом соблюдения требований к образуемым земельным участкам, в том числе требований к предельным (минимальным и (или) максимальным) размерам земельных участков

Размещение объекта «Строительство и эксплуатация коридора коммуникаций на КП-10 Ярактинского НГКМ» предусмотрено на земельном участке площадью 12,4275 га.

Настоящим проектом межевания территории предусмотрено образование земельных участков общей площадью 12,4275 га.

Местоположение границ образуемых земельных участков в рамках настоящего проекта определено границами зоны планируемого размещения проектируемого линейного объекта и текущей кадастровой ситуацией.

Согласно части 1 статьи 11.9 Земельного кодекса Российской Федерации, предельные (максимальные и минимальные) размеры земельных участков, в отношении которых в соответствии с законодательством о градостроительной деятельности устанавливаются градостроительные регламенты, определяются такими градостроительными регламентами. Согласно части 2 статьи 11.9 Земельного кодекса Российской Федерации, предельные (максимальные и минимальные) размеры земельных участков, на которые действие градостроительных регламентов не распространяется или в отношении которых градостроительные регламенты не устанавливаются, определяются в соответствии с Земельным кодексом, другими федеральными законами.

Согласно части 6 статьи 36 Градостроительного кодекса Российской Федерации, градостроительные регламенты не устанавливаются для земель лесного фонда. Одновременно с этим предельные (максимальные и минимальные) размеры земельных участков из земель лесного фонда не определены Лесным кодексом Российской Федерации.

В связи с вышесказанным, предельные (максимальные и минимальные) размеры земельных участков из земель лесного фонда не определены.

2. Обоснование способа образования земельного участка

2.1. Размещение объекта предусматривается на земельных участках, принадлежащих на праве собственности Российской Федерации.

Согласно части 6 статьи 11.4 Земельного кодекса Российской Федерации, при разделе земельного участка, находящегося в государственной или муниципальной собственности, могут быть образованы один или несколько земельных участков. Согласно части 1 статьи 8 Лесного кодекса Российской Федерации, лесные участки в составе земель лесного фонда находятся в федеральной собственности.

На основании изложенного, для земельного участка, находящегося в собственности Российской Федерации, может быть предусмотрен его раздел.

В рамках настоящего проекта межевания территории предусмотрено образование земельных участков путем раздела земельных участков с кадастровыми номерами 38:18:000000:1820, 38:18:000000:765, находящихся в собственности Российской Федерации.

3. Обоснование определения размеров образуемого земельного участка

Определение размеров образуемых земельных участков в рамках настоящего проекта межевания территории обосновано границами зоны планируемого размещения проектируемого линейного объекта и текущей кадастровой ситуацией.

4. Обоснование определения границ публичного сервитута, подлежащего установлению в соответствии с законодательством Российской Федерации

Установление границ публичного сервитута в отношении зоны планируемого размещения проектируемого линейного объекта не предусмотрено.