

## ПРОЕКТ МЕЖЕВАНИЯ ТЕРРИТОРИИ

### 1. Перечень и сведения о площади образуемых земельных участков, в том числе возможные способы их образования

Настоящим проектом предусматривается образование земельных участков общей площадью 3,2967 га, в целях размещения линейного объекта – дорога автомобильная с усовершенствованным облегченным или переходным типом дорожного покрытия (строительство и эксплуатация внутрипромыслового проезда на Западно-Аянском НГКМ).

Земельные участки площадью 3,2967 га подлежат образованию в соответствии с таблицей 1.

Таблица 1. – Перечень и сведения о площади образуемых земельных участков

Условный номер образуемых земельных участков	Площадь образуемых земельных участков, кв.м	Возможные способы образования земельных участков	
		Способы образования (для частей земельного участка – цель образования)	Исходные земли и (или) земельные участки (условный номер и (или) кадастровый номер)
38:18:000000:1820:3У1	32 967	Образование земельного участка путем раздела земельного участка с кадастровым номером 38:18:000000:1820	38:18:000000:1820

### 2. Перечень и сведения о площади образуемых земельных участков, которые будут отнесены к территориям общего пользования или имуществу общего пользования, в том числе в отношении которых предполагаются резервирование и (или) изъятие для государственных или муниципальных нужд

Образование земельных участков, которые будут отнесены к территориям общего пользования или имуществу общего пользования, в рамках настоящего проекта не предусмотрено.

Резервирование и (или) изъятие земельных участков для государственных или муниципальных нужд настоящим проектом не предусмотрено.

### 3. Вид разрешенного использования образуемых земельных участков

На образуемые земельные участки из земель лесного фонда будет установлен вид разрешенного использования в соответствии со статьей 25 Лесного кодекса Российской Федерации (таблица 2).

Таблица 2. – Вид разрешенного использования образуемого земельного участка

Порядковый номер образуемого земельного участка	Условный номер образуемого земельного участка	Площадь образуемого земельного участка, кв.м.	Категория земель исходного/образуемого земельного участка	Разрешенное использование образуемого земельного участка
1	38:18:000000:1820:3У1	32 967	Земли лесного фонда	для строительства, реконструкции, эксплуатации линейных объектов, для заготовки древесины

#### 4. Характеристики лесного участка

Для лесного участка устанавливается местоположение: Российская Федерация, Иркутская область, Усть-Кутское муниципальное образование, Усть-Кутское лесничество, Марковское участковое лесничество, Марковская дача, эксплуатационные леса, квартал № 58 (в. 13ч, 17ч, 19ч, 25ч, 35ч).

Категория земель: Земли лесного фонда.

Площадь проектируемого лесного участка, га: 3,2967.

##### 4.1. Количественные и качественные характеристики лесного участка

Количественные и качественные характеристики проектируемого лесного участка составлены на основании данных государственного лесного реестра Усть-Кутского лесничества.

Таблица 3. Распределение земель

Общая площадь, га	в том числе									
	лесные земли					нелесные земли				
	покрытые лесом	в т.ч. лесные культуры	лесные питомники, плантации	не покрытые лесом	итого	дороги	просеки	болота	другие	итого
1	2	3	4	5	6	7	8	9	10	11
3,2967	–	–	–	3,2826	3,2826	–	0,0141	–	–	0,0141

Таблица 4. Характеристика лесного участка в соответствии с таксационным описанием лесного участка

Участковое лесничество	Урочище (при наличии)	Целевое назначение лесов	Категория защитных лесов	Район товаризации*	Лесорастительный район	Разряд такс	Крутизна склона (при склоне выше 20°)	№ квартала	№ выдела	Площадь, га	Категория земель	Ярус	Коэффициент состава	Элемент леса	Возраст	Группа возраста	Высота*	Диаметр*	Бонитет	Класс товарности*	Полнота	Запас на 1 га	Общий запас древесины, кубм	
1	2	3	4	5	6	7	8	9	10	11	12	13	14	15	16	17	18	19	20	21	22	23	24	
Марковское	Марковская дача	Эксплуатационные леса	–	–	Верхнеленский таежный	7	–	58	13	1,6266	лесные, не покрытые лесом (вырубка, Б*)	–	–	–	–	–	–	–	3	–	–	–	–	
Марковское	Марковская дача	Эксплуатационные леса	–	–		7	–	58	17	1,2654	лесные, не покрытые лесом (вырубка, С*)	–	–	–	–	–	–	–	4	–	–	–	–	
Марковское	Марковская дача	Эксплуатационные леса	–	–		7	–	58	19	0,0355	лесные, не покрытые лесом (вырубка, Ос*)	–	–	–	–	–	–	–	3	–	–	–	–	
Марковское	Марковская дача	Эксплуатационные леса	–	–		7	–	58	25	0,3551	лесные, не покрытые лесом (вырубка, С*)	–	–	–	–	–	–	–	–	3	–	–	–	–
Марковское	Марковская дача	Эксплуатационные леса	–	–		7	–	58	35	0,0141	нелесные, просеки (прочие просеки)	–	–	–	–	–	–	–	–	–	–	–	–	–
<b>Итого</b>										<b>3,2967</b>														–

Примечание: \* – вырубка 2014 года по договору аренды лесного участка от 28.11.2011 № 91-541/11.

Таблица 5. Характеристика насаждений лесного участка

Целевое назначение лесов	Лесничество	Участковое лесничество/урочище (при наличии)	Лесной квартал / лесотаксационный выдел	Хозяйство, преобладающая порода	Площадь (га) / запас древесины (куб. м) - всего	В том числе по группам возраста древостоя (га / куб. м)					
						молодняки I класса возраста	молодняки II класса возраста	средневозрастные	приспевающие	спелые	перестойные
1	2	3	4	5	6	7	8	9	10	11	12
-	-	-	-	-	-	-	-	-	-	-	-

Таблица 6. Средние таксационные показатели насаждений лесного участка

Целевое назначение лесов	Хозяйство, преобладающая порода	Состав	Возраст	Бонитет	Полнота	Средний запас древесины лесных насаждений (куб. м / га)					
						молодняки I класса возраста	молодняки II класса возраста	средневозрастные	приспевающие	спелые	перестойные
1	2	3	4	5	6	7	8	9	10	11	12
-	-	-	-	-	-	-	-	-	-	-	-

#### 4.2. Виды разрешённого использования лесов на лесном участке

Лесохозяйственным регламентом Усть-Кутского лесничества в проектируемом лесном участке установлены следующие виды разрешённого использования лесов:

- заготовка древесины;
- заготовка живицы;
- заготовка и сбор недревесных лесных ресурсов;
- заготовка пищевых лесных ресурсов и сбор лекарственных растений;
- осуществление видов деятельности в сфере охотничьего хозяйства;
- ведение сельского хозяйства;
- осуществление научно-исследовательской деятельности, образовательной деятельности;
- осуществление рекреационной деятельности;
- создание лесных плантаций и их эксплуатация;
- выращивание лесных плодовых, ягодных, декоративных растений, лекарственных растений;
- выращивание посадочного материала лесных растений (саженцев, сеянцев);
- выполнение работ по геологическому изучению недр, разработка месторождений полезных ископаемых;
- строительство и эксплуатация водохранилищ и иных искусственных водных объектов, а также гидротехнических сооружений, морских портов, морских терминалов, речных портов, причалов;
- строительство, реконструкция, эксплуатация линейных объектов;
- переработка древесины и иных лесных ресурсов;
- осуществление религиозной деятельности.

### 4.3. Сведения об обременениях лесного участка

Таблица 7. Сведения об обременениях лесного участка

№ п/п	Местоположение (лесничество, участковое лесничество, урочище (при наличии), №№ кварталов, выделов)	Наименование юридического лица, ФИО индивидуального предпринимателя, гражданина	Вид права пользования лесным участком (аренда, постоянное бессрочное пользование, безвозмездное пользование)	Основания пользования лесным участком	Срок пользования лесным участком	Вид использования лесного участка
1	2	3	4	5	6	7
1	Усть-Кутское лесничество, Марковское участковое лесничество, Марковская дача, квартал № 58 (в. 13ч, 17ч, 19ч, 25ч, 35ч)	ООО «ЛесТоргСервис»	аренда	Договор аренды лесного участка от 16.09.2008 № 8/8	49 лет	заготовка древесины

### 4.4. Сведения об ограничениях использования лесов

#### а. По видам целевого назначения:

Территория проектируемого лесного участка относится к эксплуатационным лесам, в связи с чем ограничения на виды использования лесов отсутствуют – ЛК РФ, ст. 117, ч. 2.

#### в. Ограничения по видам особо защитных участков лесов:

Согласно данным государственного лесного реестра на проектируемом лесном участке отсутствуют особо защитные участки лесов (ОЗУ).

### 4.5. Сведения об объектах лесной инфраструктуры на лесном участке

Таблица 8. Объекты лесной инфраструктуры

№ п/п	Лесничество	Участковое лесничество, урочище (при наличии)	Лесной квартал	Лесотаксационный выдел	Наименование объекта	Единица измерения	Объем
1	2	3	4	5	6	7	8
–	–	–	–	–	–	–	–

### 4.6. Сведения об объектах, не связанных с созданием лесной инфраструктуры на лесном участке

Таблица 9. Объекты, не связанные с созданием лесной инфраструктуры

№ п/п	Лесничество	Участковое лесничество, урочище (при наличии)	Лесной квартал	Лесотаксационный выдел	Наименование объекта	Единица измерения	Объем
1	2	3	4	5	6	7	8
–	–	–	–	–	–	–	–

### 4.7. Сведения о наличии на лесном участке особо защитных участков лесов, особо охраняемых природных территорий, зон с особыми условиями использования территорий

Согласно сведениям государственного лесного реестра, единого государственного реестра недвижимости, лесохозяйственного регламента Усть-Кутского лесничества, на лесном участке отсутствуют особо защитные участки лесов (ОЗУ), особо охраняемые природные территории (ООПТ) и зоны с особыми условиями использования территорий.

Таблица 10. Особо защитные участки лесов, особо охраняемые природных территории, зоны с особыми условиями использования территорий

№ п/п	Наименование участкового лесничества, урочища (при наличии)	Номер квартала	Номер выдела	Виды ОЗУ, наименование ООПТ, виды зон с особыми условиями использования территорий	Общая площадь, га
1	2	3	4	5	6
–	–	–	–	–	–

#### 4.8. Проектируемые виды разрешенного использования и цель предоставления лесного участка

Проектируемый вид разрешённого использования лесов лесного участка: строительство, реконструкция, эксплуатация линейных объектов.

Проектируемая цель предоставления лесного участка: дорога автомобильная с усовершенствованным облегченным или переходным типом дорожного покрытия (строительство и эксплуатация внутрипромыслового проезда на Западно-Аянском НГКМ).

Таблица 11. Образуемые лесные участки в соответствии со сведениями ЕГРН:

Кадастровый номер лесного участка в соответствии со сведениями ЕГРН	Существующий вид разрешенного использования лесного участка в соответствии со сведениями ЕГРН	Предмет образования (лесной участок, часть лесного участка)	Площадь, образуемого лесного участка (части лесного участка)	Проектируемый вид разрешенного использования
1	2	3	4	5
38:18:000000:1820	для заготовки древесины	лесной участок	3,2967	для строительства, реконструкции, эксплуатации линейных объектов, для заготовки древесины
<b>Итого:</b>			<b>3,2967</b>	<b>х</b>

**5. Сведения о границах территории, в отношении которой подготовлен проект межевания территории**

Таблица 12. – Перечень координат характерных точек границ территории, в отношении которой подготовлен проект межевания территории.

<b>Каталог координат (МСК-38 зона 4)</b>		
<b>Номера характерных точек</b>	<b>X</b>	<b>Y</b>
1	1028652.41	4303447.95
2	1028155.71	4304194.07
3	1028148.88	4304407.56
4	1028120.39	4304359.89
5	1028122.18	4304303.76
6	1028126.01	4304184.56
7	1028444.00	4303706.90
8	1028632.03	4303424.45
1	1028652.41	4303447.95

Проект межевания территории  
Чертеж межевания территории

Лист 1 из 2

Ведомость площадей формируемых земельных участков

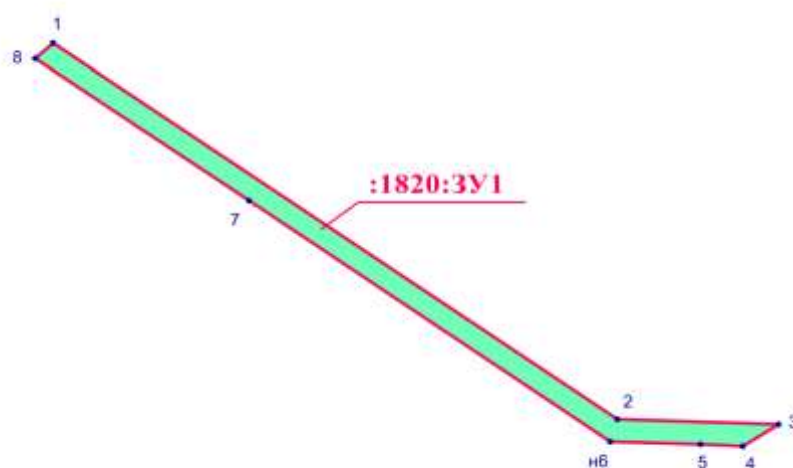
Порядковый номер образуемого ЗУ	Количество контуров	Номер кадастрового квартала/ кадастровый номер исходного ЗУ	Условный номер образуемого ЗУ	Площадь образуемого ЗУ, кв.м.	Категория земель исходного / образуемого ЗУ	Разрешенное использование образуемого ЗУ	Местоположение образуемого земельного участка	Площадь существующего участка, кв.м.	Разрешенное использование исходного/существующего ЗУ	Вид права/ Правообладатель исходного/ существующего ЗУ	Вид кадастровых работ
1	1	38:18:000000:1820	38:18:000000:1820:ЗУ1	32 967	Земли лесного фонда	для строительства, реконструкции, эксплуатации линейных объектов, для заготовки древесины	Российская Федерация, Иркутская область, Усть-Кутское муниципальное образование, Усть-Кутское лесничество, Марковское участковое лесничество, Марковская дача, эксплуатационные леса, квартал № 58 (в. 13ч, 17ч, 19ч, 25ч, 35ч)	1 246 413 171	для заготовки древесины	Собственность Российской Федерации	Образование земельного участка путем раздела земельного участка с кадастровым номером 38:18:000000:1820



Проект межевания территории  
Чертеж межевания территории



Лист 2 из 2

Масштаб 1: 10 000



*Усть-Кутское лесничество,  
Марковское участковое лесничество,  
Марковская дача*

**Условные обозначения**

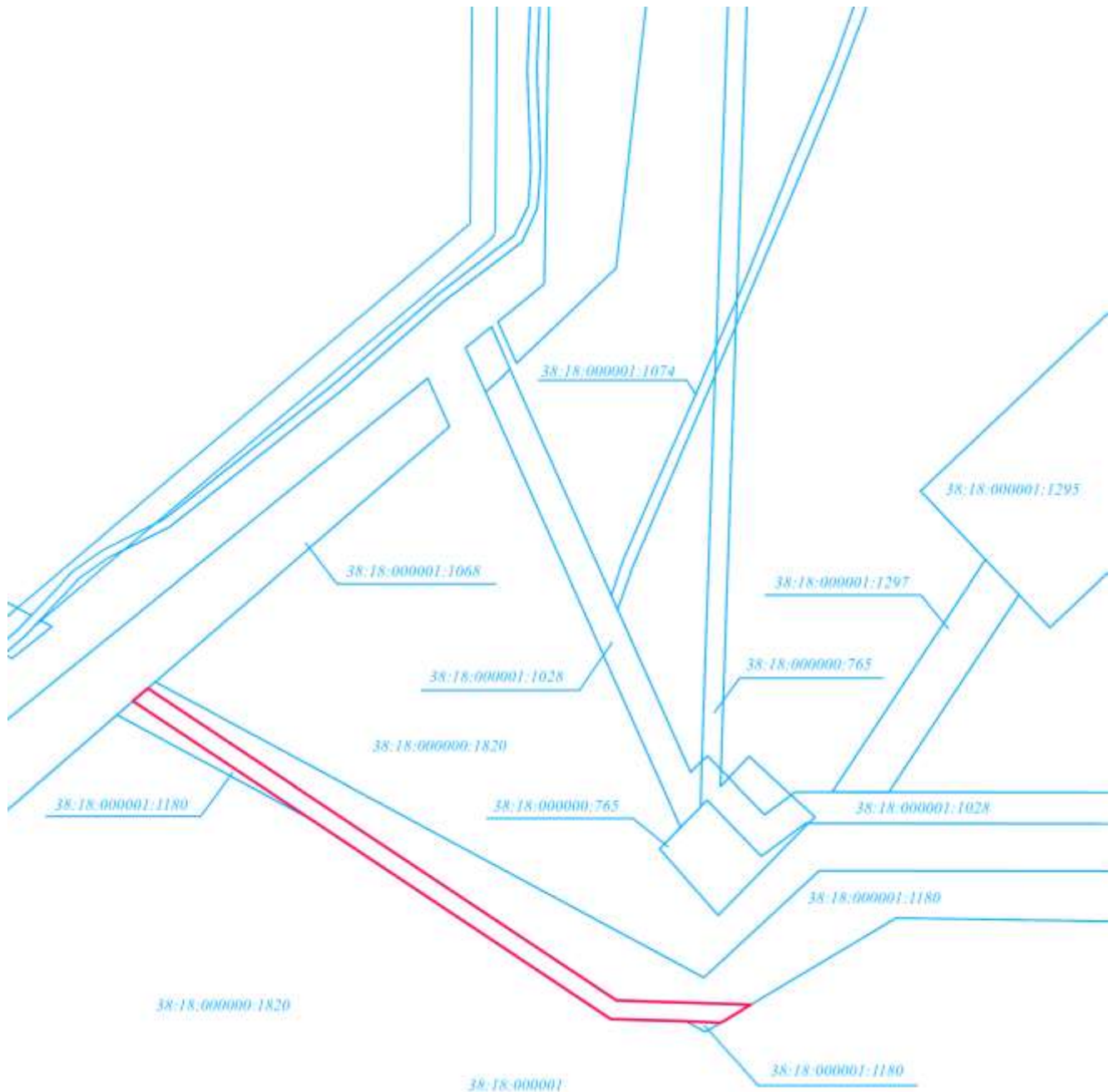
-  - граница образуемого и (или) изменяемого земельного (лесного) участка
-  **1** - номера поворотных точек
- :1820:3У1** - условный номер земельного (лесного) участка

Проект межевания территории  
Приложение к чертежу межевания территории

Каталог координат (МСК-38 зона 4)		
Номера характерных точек	X	Y
1	1028652.41	4303447.95
2	1028155.71	4304194.07
3	1028148.88	4304407.56
4	1028120.39	4304359.89
5	1028122.18	4304303.76
6	1028126.01	4304184.56
7	1028444.00	4303706.90
8	1028632.03	4303424.45
1	1028652.41	4303447.95

Проект межевания территории  
Чертеж обоснования проекта межевания территории

Масштаб 1:10 000



**Условные обозначения**



- граница территории, в отношении которой утверждается проект межевания территории

**Земельные участки, учтенные в Едином государственном реестре недвижимости**

38:18:000000:1820

- существующий земельный участок, его кадастровый номер

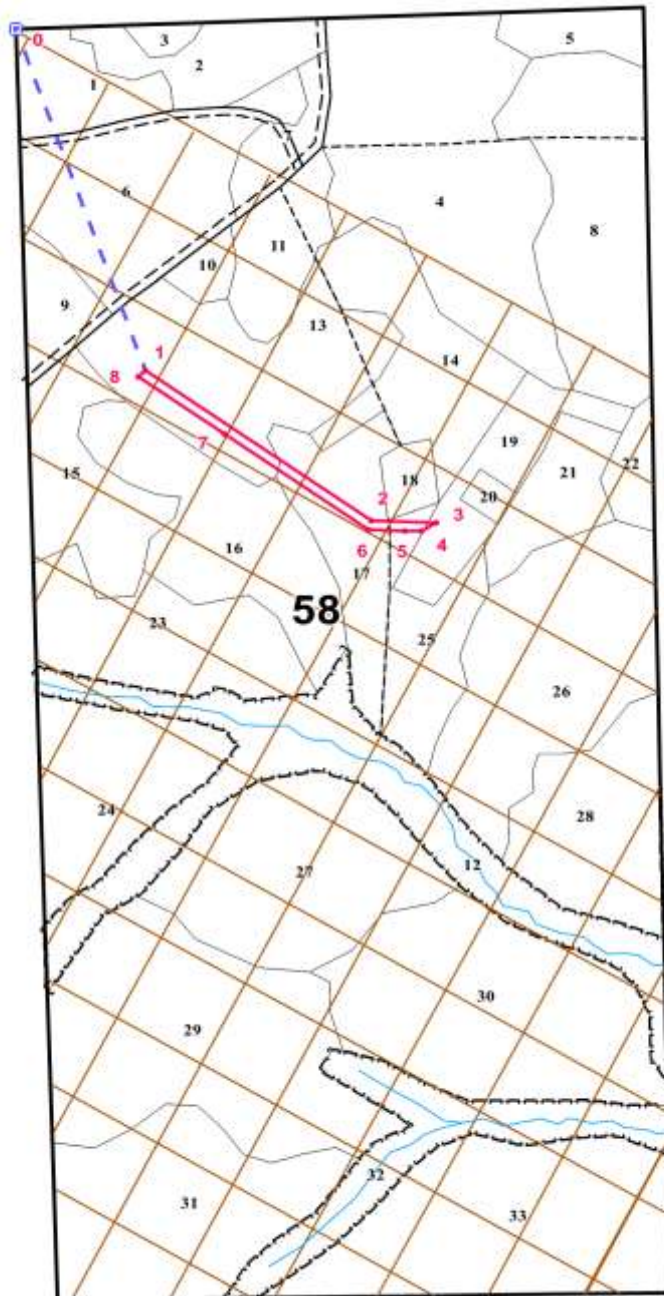
38:18:000001

- номер кадастрового квартала





Проект межевания территории  
Чертеж обоснования проекта межевания территории  
Чертеж лесного участка

Лист 1 из 2

Масштаб 1: 25 000



**Условные обозначения**

-  - граница проектируемого земельного (лесного) участка
- 58** - лесной квартал
- 13 - лесотаксационный выдел
-  - номера поворотных точек
-  - линия привязки
-  - геологический профиль

Проект межевания территории  
Чертеж обоснования проекта межевания территории  
Приложение к чертежу лесного участка

Лист 2 из 2

**Геоданные:**

<b>Номера характерных точек</b>	<b>Направление румбы (азимуты) линий, ° ' ''</b>			<b>Длина линий, метры</b>	
0-1 привязка	ЮВ	20°	45'	5.82''	1206,6
1-2	ЮВ	56°	20'	52.34''	896,3
2-3	ЮВ	88°	10'	3.40''	213,6
3-4	ЮЗ	59°	8'	7.18''	55,5
4-5	СЗ	88°	10'	24.39''	56,2
5-6	СЗ	88°	9'	34.81''	119,3
6-7	СЗ	56°	20'	50.35''	573,8
7-8	СЗ	56°	20'	52.32''	339,3
8-1	СВ	49°	4'	1.41''	31,1