

Утверждено

№ _____ от < ___ > _____ 2022

ПРОЕКТ МЕЖЕВАНИЯ ТЕРРИТОРИИ

1. Перечень и сведения о площади образуемых земельных участков, в том числе возможные способы их образования

Настоящим проектом предусматривается размещение объекта «Установка комплексной подготовки газа (УКПГ) на Марковском НГКМ (доотвод)» общей площадью 49,9859 га, в Усть-Кутском районе Иркутской области.

Земельные участки площадью 49,9859 га подлежат образованию в соответствии с таблицей 1.

Таблица 1. – Перечень и сведения о площади образуемых земельных участков

| Условный номер образуемых земельных участков | Площадь образуемого земельного участка, кв.м | Возможные способы образования земельных участков | |
|--|--|--|---|
| | | Способы образования (для частей земельного участка – цель образования) | Исходные земли и (или) земельные участки (условный номер и (или) кадастровый номер) |
| 38:18:000000:729:3У1 | 499859 | Образование земельного участка путем раздела земельного участка с кадастровым номером 38:18:000000:729 | 38:18:000000:729 |

2. Перечень и сведения о площади образуемых земельных участков, которые будут отнесены к территориям общего пользования или имуществу общего пользования, в том числе в отношении которых предполагаются резервирование и (или) изъятие для государственных или муниципальных нужд

Образование земельных участков, которые будут отнесены к территориям общего пользования или имуществу общего пользования, в рамках настоящего проекта не предусмотрено.

Резервирование и (или) изъятие земельных участков для государственных или муниципальных нужд настоящим проектом не предусмотрено.

3. Вид разрешенного использования образуемых земельных участков

На образуемые земельные участки из земель лесного фонда будет установлен вид разрешенного использования в соответствии со статьей 25 Лесного кодекса Российской Федерации (таблица 2).

Таблица 2. – Вид разрешенного использования образуемых земельных участков

| Порядковый номер образуемого земельного участка | Условный номер образуемого земельного участка | Площадь образуемого земельного участка, кв.м. | Категория земель исходного/образуемого земельного участка | Разрешенное использование образуемого земельного участка |
|---|---|---|---|---|
| 1 | 38:18:000000:729:3У1 | 499859 | Земли лесного фонда | Для строительства, реконструкции, эксплуатации линейных объектов, для заготовки древесины |

4. Характеристики лесного участка

Для лесного участка устанавливается местоположение: Российская Федерация, Иркутская область, Усть-Кутское муниципальное образование, Усть-Кутское лесничество, Марковское участковое лесничество, Марковская дача, эксплуатационные леса, кварталы №№ 433 (в. 18ч, 19ч, 21ч, 25ч, 27ч), 434 (в. 21ч, 25ч, 26ч, 27ч, 28ч, 29ч, 33ч, 34ч, 45ч).

Категория земель: земли лесного фонда

Площадь лесного участка 49,9859 га

4.1 Количественные и качественные характеристики лесного участка

Количественные и качественные характеристики лесных участков составлены на основании данных государственного лесного реестра¹ Усть-Кутского лесничества, на основании натурного обследования проектируемого лесного участка (части лесного участка).

Таблица 3. – Распределение земель

| Общая площадь - всего | В том числе | | | | | | | | | |
|-----------------------|----------------|-----------------|-----------------------------|-------------------|---------|----------------|---------|--------|--------|--------|
| | лесные земли | | | | | нелесные земли | | | | |
| | покрытых лесом | лесные культуры | лесные питомники, плантации | не покрытых лесом | итого | дороги | просеки | болота | другие | итого |
| 1 | 2 | 3 | 4 | 5 | 6 | 7 | 8 | 9 | 10 | 11 |
| 49,9859 | - | - | - | 49,9185 | 49,9185 | - | 0,0674 | - | - | 0,0674 |

¹ Заверенные лесничеством копии выписок из государственного лесного реестра, с учетом текущих изменений, на основании которых осуществляется подготовка проектной документации лесного участка, являются обязательным приложением к проекту межевания территории.

4.3 Виды разрешенного использования лесов на лесном участке

Лесохозяйственным регламентом Усть-Кутского лесничества на проектируемом лесном участке установлены следующие виды разрешенного использования лесов:

1. Заготовка древесины
2. Заготовка живицы
3. Заготовка и сбор недревесных лесных ресурсов
4. Заготовка пищевых лесных ресурсов и сбор лекарственных растений
5. Осуществления видов деятельности в сфере охотничьего хозяйства
6. Ведение сельского хозяйства
7. Осуществление научно-исследовательской деятельности, образовательной деятельности
8. Осуществление рекреационной деятельности
9. Создание лесных плантаций и их эксплуатация
10. Выращивание лесных плодовых, ягодных, декоративных растений, лекарственных растений
11. Выращивание посадочного материала лесных насаждений (саженцев, семян)
12. Осуществление геологического изучения недр, разведка и добыча полезных ископаемых
13. Строительство и эксплуатация водохранилищ и иных искусственных водных объектов, а также гидротехнических сооружений, морских портов, морских терминалов, речных портов, причалов
14. Строительство, реконструкция, эксплуатация линейных объектов
15. Переработка древесины и иных лесных ресурсов
16. Осуществление религиозной деятельности

4.4. Сведения об обременениях лесного участка

Таблица 7. – Сведения об обременениях лесного участка

| № п/п | Местоположение (лесничество, участковое лесничество, урочище (при наличии), №№ кварталов, выделов | Наименование юридического лица, ФИО индивидуального предпринимателя, гражданина | Вид права пользования лесным участком (аренда, постоянное бессрочное пользование, безвозмездное пользование) | Основания пользования лесным участком | Срок пользования лесным участком | Вид использования лесного участка |
|-------|--|---|--|---|----------------------------------|-----------------------------------|
| 1 | 2 | 3 | 4 | 5 | 6 | 7 |
| 1 | Усть-Кутское лесничество, Марковское участковое лесничество, Марковская дача, кварталы №№ 433, 434 | ООО «Лес Сибири» | Аренда | Договор аренды № 91-599/14 от 30.10.2014г | 49 лет по 25.11.2063 | Заготовка древесины |

4.5. Сведения об ограничениях использования лесов

С учетом целевого назначения и правового режима лесов, установленного лесным законодательством Российской Федерации, лесохозяйственным регламентом Усть-Кутского лесничества предусмотрены следующие ограничения в использовании лесов:

1. По виду целевого назначения лесов:

- 1.1. Эксплуатационные леса

Запрещается несоблюдение целей устойчивого, максимально эффективного

получения высококачественной древесины и других лесных ресурсов, продуктов их переработки с обеспечением сохранения полезных функций лесов при освоении эксплуатационных лесов (п. 3 ст. 12 Лесного кодекса РФ).

Не допускается использование лесов, не предусмотренных статьей 25 Лесного кодекса РФ.

1. По виду использования лесов:

Строительство, реконструкция, эксплуатация линейных объектов

При осуществлении строительства, реконструкции и эксплуатации линейных объектов запрещается:

- повреждение лесных насаждений, растительного покрова и почв за пределами предоставленного лесного участка;

- захламливание прилегающих территорий за пределами предоставленного лесного участка строительным и бытовым мусором, отходами древесины, иными видами отходов;

- загрязнение площади предоставленного лесного участка и территории за его пределами химическими и радиоактивными веществами;

- проезд транспортных средств и иных механизмов по произвольным, неустановленным маршрутам за пределами предоставленного лесного участка.

Не допускается ухудшение санитарного состояния лесов, расположенных на предоставленных гражданам и юридическим лицам лесных участках и лесных участках, прилегающих к ним, при использовании лесов для строительства, реконструкции, эксплуатации линейных объектов – п. 29 постановления Правительства РФ от 09.12.2020 № 2047 «Об утверждении Правил санитарной безопасности в лесах».

2. Ограничения по видам особо защитных участков:

Согласно данным государственного лесного реестра на проектируемом лесном участке особо защитные участки лесов (ОЗУ) – отсутствуют.

4.6. Объекты лесной инфраструктуры²

Таблица 8. – Объекты лесной инфраструктуры

| № п/п | Лесничество | Участковое лесничество/урочище (при наличии) | Лесной квартал | Лесотаксационный выдел | Наименование объекта | Ед. изм. | Объем |
|-------|--------------|--|----------------|------------------------|----------------------|----------|--------|
| 1 | 2 | 3 | 4 | 5 | 6 | 7 | 8 |
| 1 | Усть-Кутское | Марковское / Марковская дача | 434 | 45 | квартальная просека | га | 0,0674 |

4.7. Объекты, не связанные с созданием лесной инфраструктуры³

Таблица 9. – Объекты, не связанные с созданием лесной инфраструктуры

| № п/п | Лесничество | Участковое лесничество/урочище (при наличии) | Лесной квартал | Лесотаксационный выдел | Наименование объекта | Ед. изм. | Объем |
|-------|-------------|--|----------------|------------------------|----------------------|----------|-------|
| 1 | 2 | 3 | 4 | 5 | 6 | 7 | 8 |
| - | - | - | - | - | - | - | - |

² Наименование объектов лесной инфраструктуры указывается в соответствии с Распоряжением Правительства РФ от 17.07.2012 № 1283-р «Перечень объектов лесной инфраструктуры для защитных лесов, эксплуатационных лесов и резервных лесов». В случае отсутствия объектов лесной инфраструктуры на проектируемом лесном участке, таблица не заполняется, ставится прочерк

³ Наименование объектов, не связанных с созданием лесной инфраструктуры, указывается в соответствии с Распоряжением Правительства РФ от 27.05.2013 № 849-р «Перечень объектов, не связанных с созданием лесной инфраструктуры, для защитных лесов, эксплуатационных лесов, резервных лесов». В случае отсутствия объектов, не связанных с созданием лесной инфраструктуры на проектируемом лесном участке, таблица не заполняется, ставится прочерк.

4.8 Сведения о наличии на проектируемом лесном участке особо защитных участков лесов, особо охраняемых природных территорий, зон с особыми условиями использования территорий ⁴

Таблица 10. Особо защитные участки лесов, особо охраняемые природных территории, зоны с особыми условиями использования территорий ⁵

| № п/п | Наименование участкового лесничества/урочища (при наличии) | Номер квартала | Номер выдела | Виды ОЗУ, наименование ООПТ, виды зон с особыми условиями использования территорий | Общая площадь, га |
|-------|--|----------------|--------------|--|-------------------|
| 1 | 2 | 3 | 4 | 5 | 6 |
| - | - | - | - | - | - |

4.8. Вид использования лесов лесного участка

Проектируемый вид разрешенного использования лесов лесного участка (части лесного участка): строительство, реконструкция, эксплуатация линейных объектов.

Проектируемая цель предоставления лесного участка (части лесного участка): станция газораспределительная («Установка комплексной подготовки газа (УКПГ) на Марковском НГКМ (доотвод)»).

Таблица 11. Образуемые лесные участки (части лесных участков) в соответствии со сведениями ЕГРН.

| Кадастровый номер лесного участка в соответствии со сведениями ЕГРН | Существующий вид разрешенного использования лесного участка в соответствии со сведениями ЕГРН | Предмет образования (лесной участок, часть лесного участка) | Площадь, образуемого лесного участка (части лесного участка), кв.м. | Проектируемый вид разрешенного использования |
|---|---|---|---|---|
| 1 | 2 | 3 | 4 | 5 |
| 38:18:000000:729 | для заготовки древесины | Лесной участок | 499859 | Для строительства, реконструкции, эксплуатации линейных объектов, для заготовки древесины |

⁴ В случае отсутствия сведений о наличии на проектируемом лесном участке особо защитных участков лесов, особо охраняемых природных территорий, зон с особыми условиями использования территорий таблица не заполняется, ставится прочерк.

⁵ В случае отсутствия сведений о наличии на проектируемом лесном участке особо защитных участков лесов, особо охраняемых природных территорий, зон с особыми условиями использования территорий таблица не заполняется, ставится прочерк.

5. Сведения о границах территории, в отношении которой утвержден проект межевания

Таблица 12. – Перечень координат характерных точек границ территории, в отношении которой подготовлен проект межевания территории.

| № | X | Y |
|-------|-----------|------------|
| 1 (1) | | |
| 1 | 946465,32 | 4304685,57 |
| 2 | 946894,67 | 4305238,31 |
| 3 | 947731,17 | 4304588,98 |
| 4 | 947934,39 | 4304998,71 |
| 5 | 947518,35 | 4305422,05 |
| 6 | 947254,91 | 4305142,10 |
| 7 | 946926,17 | 4305434,52 |
| 8 | 946308,64 | 4304800,26 |
| 1 | 946465,32 | 4304685,57 |

Проект межевания территории
Чертёж межевания территории

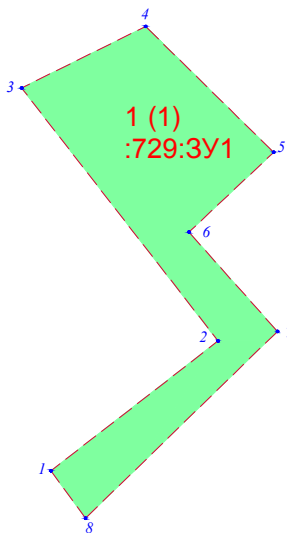
М 1:25000

Лист 1 из 1

Ведомость площадей формируемых земельных участков

| Порядковый номер образуемого ЗУ | Количество контуров | Номер кадастрового квартала/ кадастровый номер исходного ЗУ | Условный номер образуемого ЗУ | Площадь образуемого ЗУ, кв.м. | Категория земель исходного/образуемого ЗУ | Разрешенное использование образуемого ЗУ | Местоположение образуемого земельного участка | Площадь существующего участка, кв.м. | Разрешенное использование исходного/существующего ЗУ | Вид права/ Правообладатель исходного/существующего ЗУ | Вид кадастровых работ |
|---------------------------------|---------------------|---|-------------------------------|-------------------------------|---|---|--|--------------------------------------|--|---|--|
| 1 | 1 | 38:18:000000:729 | 38:18:000000:729:ЗУ1 | 499859 | Земли лесного фонда | Для строительства, реконструкции, эксплуатации линейных объектов, для заготовки древесины | Российская Федерация, Иркутская область, Усть-Кутское муниципальное образование, Усть-Кутское лесничество, Марковское участковое лесничество, Марковская дача, эксплуатационные леса, кварталы №№ 433 (в. 18ч, 19ч, 21ч, 25ч, 27ч), 434 (в. 21ч, 25ч, 26ч, 27ч, 28ч, 29ч, 33ч, 34ч, 45ч) | 227103557 | в целях заготовки древесины | Собственность Российской Федерации | Образование земельного участка путем раздела земельного участка с кадастровым номером 38:18:000000:729 |

Иркутская область
Усть-Кутский район
Усть-Кутское лесничество
Марковское участковое лесничество
Марковская дача



| № | X | Y |
|-------|-----------|------------|
| 1 (1) | | |
| 1 | 946465.32 | 4304685.57 |
| 2 | 946894.67 | 4305238.31 |
| 3 | 947731.17 | 4304588.98 |
| 4 | 947934.39 | 4304998.71 |
| 5 | 947518.35 | 4305422.05 |
| 6 | 947254.91 | 4305142.10 |
| 7 | 946926.17 | 4305434.52 |
| 8 | 946308.64 | 4304800.26 |
| 1 | 946465.32 | 4304685.57 |

Условные обозначения:

— граница лесничества
— граница дачи

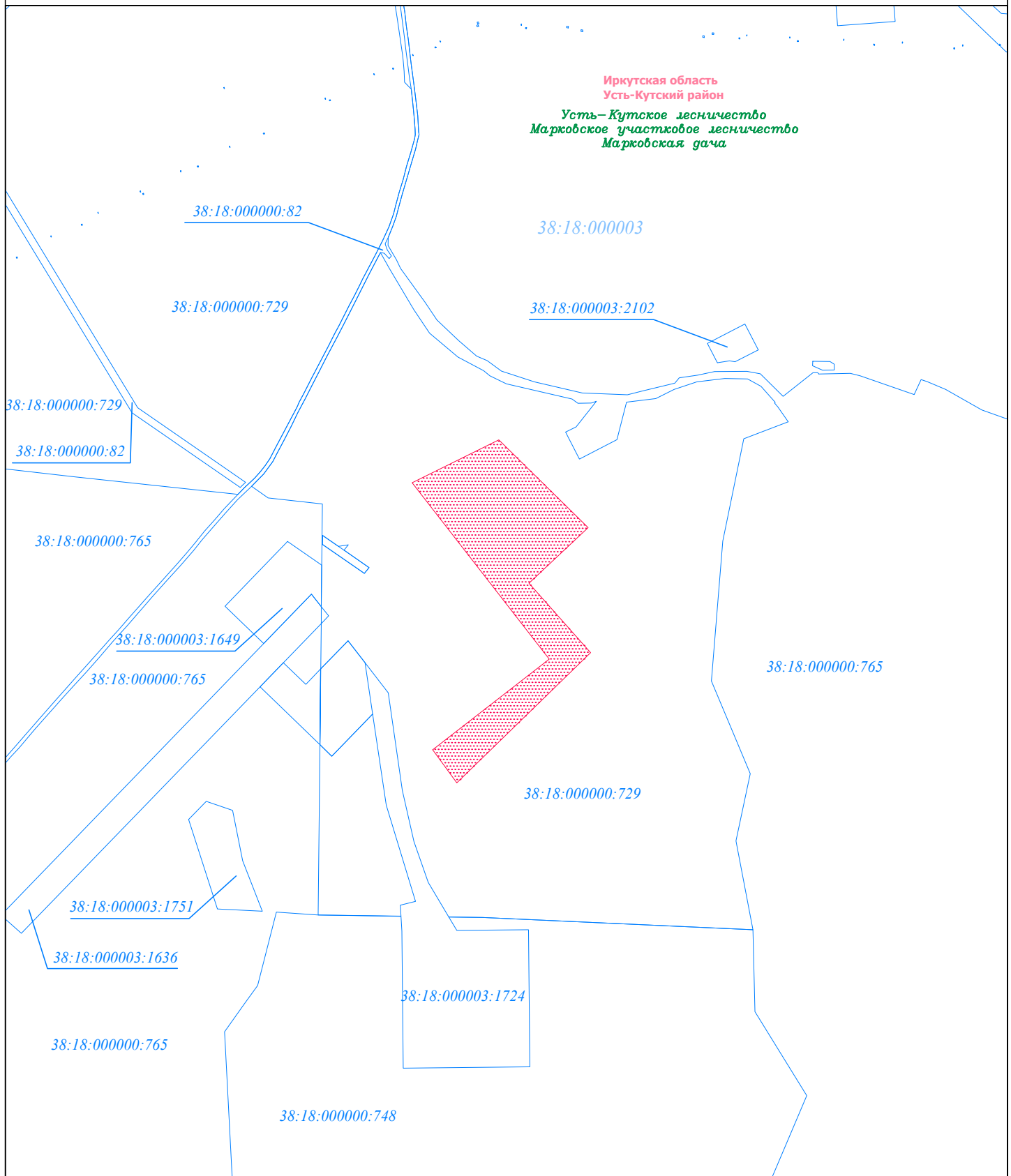
Образуемые и (или) изменяемые земельные участки:

■ земельный участок образуемый
• / поворотная точка образуемого земельного участка, номер поворотной точки образуемого земельного участка
:729:ЗУ1 условный номер образуемого земельного участка
1 порядковый номер образуемого земельного участка




Проект межевания территории
Чертеж обоснования проекта межевания территории

М 1:25000

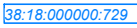
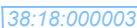
Лист 1 из 1



Условные обозначения:

-  граница территории, в отношении которой утверждается проект межевания территории
-  граница лесничеств
-  граница зоны с особыми условиями использования территории

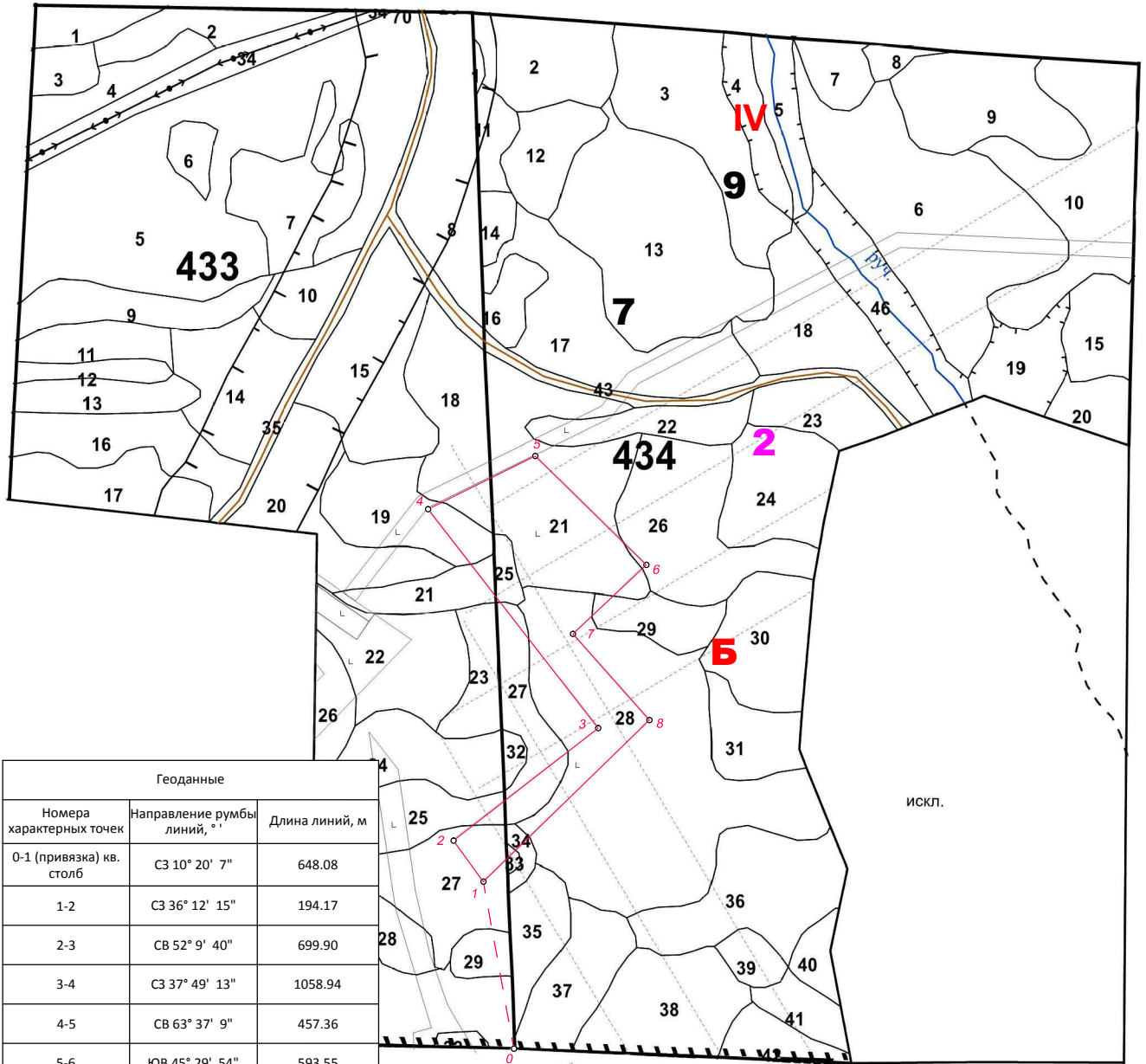
Земельные участки, учтённые в Едином государственном реестре недвижимости:

-  граница существующего земельного участка, его кадастровый номер
-  номер кадастрового квартала

Проект межевания территории
 Чертеж обоснования проекта межевания территории.
 Чертеж лесного участка

М 1:25000

Лист 1 из 1



| Геоданные | | |
|--------------------------|--------------------------------|----------------|
| Номера характерных точек | Направление румбы линий, ° ' " | Длина линий, м |
| 0-1 (привязка) кв. столб | СЗ 10° 20' 7" | 648.08 |
| 1-2 | СЗ 36° 12' 15" | 194.17 |
| 2-3 | СВ 52° 9' 40" | 699.90 |
| 3-4 | СЗ 37° 49' 13" | 1058.94 |
| 4-5 | СВ 63° 37' 9" | 457.36 |
| 5-6 | ЮВ 45° 29' 54" | 593.55 |
| 6-7 | ЮЗ 46° 44' 25" | 384.41 |
| 7-8 | ЮВ 41° 39' 13" | 439.98 |
| 8-1 | ЮЗ 45° 45' 57" | 885.23 |

Условные обозначения:

- граница лесного участка
- 1 поворотная точка, её номер
- - - линия привязки
- - - L вырубki (согласно выписке из глр)
- 117** номер лесного квартала
- 18 номер лесотаксационного выдела

- Б** муниципальный район в соответствии с представленной экспликацией
- 2** муниципальное образование в соответствии с представленной экспликацией
- 7** номер лесничества в соответствии с представленной экспликацией
- IV** номер участкового лесничества в соответствии с представленной экспликацией
- 9** номер лесной дачи в соответствии с представленной экспликацией

Экспликация:

| Экспликация: | |
|--------------|-------------------------------------|
| Б | Усть-Кутский район |
| 2 | Верхнемарковское сельское поселение |
| 7 | Усть-Кутское лесничество |
| IV | Марковское участковое лесничество |
| 9 | Марковская дача |