

ПРОЕКТ МЕЖЕВАНИЯ ТЕРРИТОРИИ

1. Перечень и сведения о площади образуемых земельных участков, в том числе возможные способы их образования

Настоящим проектом предусматривается образование земельных участков общей площадью 33,9950 га, в целях размещения линейных объектов – для строительства и эксплуатации дороги автомобильной (технологический проезд до кустовой площадки № 43 на Верхнетирском участке недр).

Земельные участки площадью 33,9950 га подлежат образованию в соответствии с таблицей 1.

Таблица 1. – Перечень и сведения о площади образуемых земельных участков

Условный номер образуемых земельных участков	Площадь образуемых земельных участков, кв. м	Возможные способы образования земельных участков	
		Способы образования (для частей земельного участка – цель образования)	Исходные земли и (или) земельные участки (условный номер и (или) кадастровый номер)
38:18:000000:650/чзу1	339 950	Образование земельного участка путем выделения части земельного участка из земельного участка с кадастровым номером 38:18:000000:650	38:18:000000:650

2. Перечень и сведения о площади образуемых земельных участков, которые будут отнесены к территориям общего пользования или имуществу общего пользования, в том числе в отношении которых предполагаются резервирование и (или) изъятие для государственных или муниципальных нужд

Образование земельных участков, которые будут отнесены к территориям общего пользования или имуществу общего пользования, в рамках настоящего проекта не предусмотрено.

Резервирование и (или) изъятие земельных участков для государственных или муниципальных нужд настоящим проектом не предусмотрено.

3. Вид разрешенного использования образуемых земельных участков

На образуемые земельные участки из земель лесного фонда будет установлен вид разрешенного использования в соответствии со статьей 25 Лесного кодекса Российской Федерации (таблица 2).

Таблица 2. – Вид разрешенного использования образуемого земельного участка

Порядковый номер образуемого земельного участка	Условный номер образуемого земельного участка	Площадь образуемого земельного участка, кв. м.	Категория земель исходного/образуемого земельного участка	Разрешенное использование образуемого земельного участка
1	38:18:000000:650/чзу1	339 950	Земли лесного фонда	строительство, реконструкция, эксплуатация линейных объектов, заготовка древесины

4. Характеристики лесного участка (части лесного участка)

Для лесного участка устанавливается местоположение: Российская Федерация, Иркутская область, Усть-Кутское муниципальное образование, Усть-Кутское лесничество, Борисовское участковое лесничество, Тирская дача, эксплуатационные леса, кварталы №№ 195 (в. 4ч, 5ч, 6ч), 196 (в. 1ч, 2ч, 3ч, 4ч, 7ч, 8ч, 32ч), 197 (в. 5ч, 6ч, 7ч, 9ч, 37ч, 39ч).

Категория земель: Земли лесного фонда.

Площадь проектируемого лесного участка (части лесного участка), га: 33,9950.

4.1. Количественные и качественные характеристики лесного участка (части лесного участка)

Количественные и качественные характеристики проектируемого лесного участка (части лесного участка) составлены на основании данных государственного лесного реестра Усть-Кутского лесничества.

Таблица 3. Распределение земель

Общая площадь, га	в том числе									
	лесные земли					нелесные земли				
	покрытые лесом	в т.ч. лесные культуры	лесные питомники, плантации	не покрытые лесом	итого	дороги	просеки	болота	другие	итого
1	2	3	4	5	6	7	8	9	10	11
33,9950	33,1749	–	–	0,8116	33,9865	–	0,0077	–	0,0008	0,0085

Таблица 4. Характеристика лесного участка (части лесного участка) в соответствии с таксационным описанием лесного участка

Участковое лесничество	Урочище (при наличии)	Целевое назначение лесов	Категория защитных лесов	Район товаризации*	Лесорастительный район	Разряд такс	Крутизна склона (при склоне выше 20°)	№ квартала	№ выдела	Площадь, га	Категория земель	Ярус	Коэффициент состава	Элемент леса	Возраст	Группа возраста	Высота*	Диаметр*	Бонитет	Класс товарности*	Плотность	Запас на 1 га	Общий запас древесины, кубм	
1	2	3	4	5	6	7	8	9	10	11	12	13	14	15	16	17	18	19	20	21	22	23	24	
Борисовское	Тирская дача	Эксплуатационные леса	–	–	Верхнеленский таежный	7	–	195	4	7,9922	лесные, покрытые лесом	1	4	ОС	75	4	–	–	3	–	0,8	250	1998,1	
														2	Б	75		–	–					
														2	К	75		–	–					
														2	Л	75		–	–					
Борисовское	Тирская дача	Эксплуатационные леса	–	–			7	–	195	4	0,1764	лесные, не покрытые лесом (вырубка, ОС)	–	–	–	–	–	–	–	3	–	–	–	–
Борисовское	Тирская дача	Эксплуатационные леса	–	–			7	–	195	5	2,2022	лесные, покрытые лесом	1	4	К	120	2	–	–	3	–	0,7	370	814,8
														2	Л	120		–	–					
														1	Е	120		–	–					
														1	Б	75		–	–					
														2	ОС	75		–	–					
Борисовское	Тирская дача	Эксплуатационные леса	–	–			7	–	195	5	0,0304	лесные, не покрытые лесом (вырубка, К)	–	–	–	–	–	–	–	3	–	–	–	–
Борисовское	Тирская дача	Эксплуатационные леса	–	–			7	–	195	6	0,5403	лесные, покрытые лесом	1	8	ОС	80	4	–	–	3	–	0,8	260	140,5
														2	К	100		–	–					
Борисовское	Тирская дача	Эксплуатационные леса	–	–			7	–	195	6	0,0304	лесные, не покрытые лесом (вырубка, ОС)	–	–	–	–	–	–	–	3	–	–	–	–
Борисовское	Тирская дача	Эксплуатационные леса	–	–			7	–	196	1	6,4514	лесные, покрытые лесом	1	7	ОС	80	4	–	–	3	–	0,8	260	1677,4
													1	Б	80		–	–						
													1	К	120		–	–						
													1	Л	120		–	–						
Борисовское	Тирская дача	Эксплуатационные леса	–	–		7	–	196	1	0,0921	лесные, не покрытые лесом (вырубка, ОС)	–	–	–	–	–	–	–	3	–	–	–	–	

Участковое лесничество	Урочище (при наличии)	Целевое назначение лесов	Категория защитных лесов	Район товаризации*	Лесорастительный район	Разряд такс	Крутизна склона (при склоне выше 20°)	№ квартала	№ выдела	Площадь, га	Категория земель	Ярус	Коэффициент состава	Элемент леса	Возраст	Группа возраста	Высота*	Диаметр*	Бонитет	Класс товарности*	Полнота	Запас на 1 га	Общий запас древесины, кубм			
1	2	3	4	5	6	7	8	9	10	11	12	13	14	15	16	17	18	19	20	21	22	23	24			
Борисовское	Тирская дача	Эксплуатационные леса	-	-	Верхленский таежный	7	-	196	2	1,0237	лесные, покрытые лесом	1	5	К	230	3	-	-	4	-	0,6	330	337,8			
																2	Л	210		-	-					
																	2	Е	200		-	-				
													1	ОС	80		-	-								
Борисовское	Тирская дача	Эксплуатационные леса	-	-			7	-	196	2	0,0172	лесные, не покрытые лесом (вырубка, К)	-	-	-	-	-	-	-	4	-	-	-	-		
Борисовское	Тирская дача	Эксплуатационные леса	-	-		7	-	196	3	1,1172	лесные, покрытые лесом	1	4	Б	80	4	-	-	3	-	0,8	180	201,1			
																3	ОС	80		-	-					
																	2	Л	100		-	-				
													1	К	100		-	-								
Борисовское	Тирская дача	Эксплуатационные леса	-	-			7	-	196	3	0,0161	лесные, не покрытые лесом (вырубка, Б)	-	-	-	-	-	-	-	3	-	-	-	-		
Борисовское	Тирская дача	Эксплуатационные леса	-	-		7	-	196	4	3,7584	лесные, покрытые лесом	1	6	Л	210	4	-	-	2	-	0,5	220	826,8			
																2	К	210		-	-					
																2	Е	210		-	-					
																2	К	60	-	-	-	-	0,4	60	225,5	
												6	Е	60		-	-									
Борисовское	Тирская дача	Эксплуатационные леса	-	-		7	-	196	4	0,0324	лесные, не покрытые лесом (вырубка, Л)	-	-	-	-	-	-	2	-	-	-	-				
Борисовское	Тирская дача	Эксплуатационные леса	-	-	7	-	196	7	2,1136	лесные, покрытые лесом	1	5	Е	80	2	-	-	5	-	0,5	90	190,2				
															2	К	160		-	-						
																2	Л	160		-	-					
																1	Б	80		-	-					
Борисовское	Тирская дача	Эксплуатационные леса	-	-		7	-	196	7	0,1348	лесные, не покрытые лесом (вырубка, Е)	-	-	-	-	-	-	5	-	-	-	-				

Участковое лесничество	Урочище (при наличии)	Целевое назначение лесов	Категория защитных лесов	Район товаризации*	Лесорастительный район	Разряд такс	Крутизна склона (при склоне выше 20°)	№ квартала	№ выдела	Площадь, га	Категория земель	Ярус	Коэффициент состава	Элемент леса	Возраст	Группа возраста	Высота*	Диаметр*	Бонитет	Класс товарности*	Полнота	Запас на 1 га	Общий запас древесины, кубм	
1	2	3	4	5	6	7	8	9	10	11	12	13	14	15	16	17	18	19	20	21	22	23	24	
Борисовское	Тирская дача	Эксплуатационные леса	-	-	Верхнеленский таежный	7	-	196	8	2,4544	лесные, покрытые лесом	1	5	С	70	2	-	-	3	-	0,7	210	515,4	
														2	Л	70		-	-					
														3	Б	70		-	-					
													Ед. дер.	10	С	210	-	-	-	-	-	-	30	73,6
Борисовское	Тирская дача	Эксплуатационные леса	-	-		7	-	196	8	0,1556	лесные, не покрытые лесом (вырубка, С)	-	-	-	-	-	-	-	-	3	-	-	-	-
Борисовское	Тирская дача	Эксплуатационные леса	-	-		7	-	196	32	0,0038	нелесные просеки (просеки квартальные)	-	-	-	-	-	-	-	-	-	-	-	-	-
Борисовское	Тирская дача	Эксплуатационные леса	-	-		7	-	197	5	1,0099	лесные, покрытые лесом	1	5	Л	200	4	-	-	4	-	0,7	220	222,2	
														2	С	140		-	-					
														2	Е	140		-	-					
														1	Б	80		-	-					
Борисовское	Тирская дача	Эксплуатационные леса	-	-		7	-	197	5	0,0482	лесные, не покрытые лесом (вырубка, Л)	-	-	-	-	-	-	-	-	4	-	-	-	-
Борисовское	Тирская дача	Эксплуатационные леса	-	-		7	-	197	6	1,9459	лесные, покрытые лесом	1	5	С	70	2	-	-	3	-	0,8	240	467,0	
														2	Л	70		-	-					
														3	Б	70		-	-					
Борисовское	Тирская дача	Эксплуатационные леса	-	-		7	-	197	6	0,0388	лесные, не покрытые лесом (вырубка, С)	-	-	-	-	-	-	-	-	3	-	-	-	-
Борисовское	Тирская дача	Эксплуатационные леса	-	-	7	-	197	7	1,8957	лесные, покрытые лесом	1	10	Л	220	4	-	-	4	-	0,3	110	208,5		
												2	4	Е	70	-	-	-	-	0,4	60	113,7		
													2	Л	70		-	-						
													2	К	70		-	-						
													2	Б	70		-	-						

Участковое лесничество	Урочище (при наличии)	Целевое назначение лесов	Категория защитных лесов	Район товаризации*	Лесорастительный район	Разряд такс	Крутизна склона (при склоне выше 20°)	№ квартала	№ выдела	Площадь, га	Категория земель	Ярус	Коэффициент состава	Элемент леса	Возраст	Группа возраста	Высота*	Диаметр*	Бонитет	Класс товарности*	Полнота	Запас на 1 га	Общий запас древесины, кубм	
1	2	3	4	5	6	7	8	9	10	11	12	13	14	15	16	17	18	19	20	21	22	23	24	
Борисовское	Тирская дача	Эксплуатационные леса	-	-	Верхленский таежный район	7	-	197	7	0,0368	лесные, не покрытые лесом (вырубка, Л)	-	-	-	-	-	-	-	4	-	-	-	-	
Борисовское	Тирская дача	Эксплуатационные леса	-	-		7	-	197	9	0,6700	лесные, покрытые лесом	1	10	ЕРН	10	1	-	-	5А	-	0,6	5	3,4	
													Ед. дер.	10	Л	160	-	-	-	-	-	-	30	20,1
Борисовское	Тирская дача	Эксплуатационные леса	-	-		7	-	197	9	0,0024	лесные, не покрытые лесом (вырубка, ЕРН)	-	-	-	-	-	-	-	5А	-	-	-	-	-
Борисовское	Тирская дача	Эксплуатационные леса	-	-		7	-	197	37	0,0008	нелесные, другие (ручей)	-	-	-	-	-	-	-	-	-	-	-	-	-
Борисовское	Тирская дача	Эксплуатационные леса	-	-		7	-	197	39	0,0039	нелесные, просеки (просеки квартальные)	-	-	-	-	-	-	-	-	-	-	-	-	-
Итого										33,9950													8036,1	

Таблица 5. Характеристика насаждений лесного участка (части лесного участка)

Целевое назначение лесов	Лесничество	Участковое лесничество/урочище (при наличии)	Лесной квартал / лесотаксационный выдел	Хозяйство, преобладающая порода	Площадь (га) / запас древесины (куб. м) - всего	В том числе по группам возраста древостоя (га / куб. м)									
						молодняки I класса возраста	молодняки II класса возраста	средневозрастные	приставающие	спелые	перестойные				
1	2	3	4	5	6	7	8	9	10	11	12				
Эксплуатационные леса	Усть-Кутское	Борисовское, Тирская дача	195 (в. 4ч, 5ч, 6ч), 196 (в. 1ч, 2ч, 3ч, 4ч, 7ч, 8ч), 197 (в. 5ч, 6ч, 7ч, 9ч)	Хвойное, С	4,4003 982,4	-	-	4,4003 982,4	-	-	-				
				Хвойное, Л	6,6640 1596,7	-	-	-	-	-	6,6640 1596,7				
				Хвойное, К	3,2259 1152,6	-	-	2,2022 814,8	-	1,0237 337,8	-				
				Хвойное, Е	2,1136 190,2	-	-	2,1136 190,2	-	-	-				
				Итого хвойное:	16,4038 3921,9	-	-	8,7161 1987,4	-	1,0237 337,8	6,6640 1596,7				
				Мягколиственное, Б	1,1172 201,1	-	-	-	-	1,1172 201,1	-				
				Мягколиственное, ОС	14,9839 3816,0	-	-	-	-	-	14,9839 3816,0				
				Итого мягколиственное:	16,1011 4017,1	-	-	-	-	1,1172 201,1	14,9839 3816,0				
				Кустарники, ЕРН	0,6700 3,4	-	-	-	-	-	0,6700 3,4				
				Итого по эксплуатационным лесам (без учета единичных деревьев):					33,1749 7942,4	-	-	8,7161 1987,4	-	2,1409 538,9	22,3179 5416,1
				С (единичные деревья покрытых лесом)					-	-	-	-	-	-	-
				Л (единичные деревья покрытых лесом)					73,6	-	-	-	-	-	-
				Итого единичных деревьев покрытых лесом					20,1	-	-	-	-	-	-
				Итого по эксплуатационным лесам (с учетом единичных деревьев):					93,7	-	-	-	-	-	-
					33,1749 8036,1	-	-	-	-	-	-				
Всего по участку	Усть-Кутское	Борисовское, Тирская дача	195 (в. 4ч, 5ч, 6ч), 196 (в. 1ч, 2ч, 3ч, 4ч, 7ч, 8ч), 197 (в. 5ч, 6ч, 7ч, 9ч)	Хвойное, С	4,4003 982,4	-	-	4,4003 982,4	-	-	-				
				Хвойное, Л	6,6640 1596,7	-	-	-	-	-	6,6640 1596,7				
				Хвойное, К	3,2259 1152,6	-	-	2,2022 814,8	-	1,0237 337,8	-				
				Хвойное, Е	2,1136 190,2	-	-	2,1136 190,2	-	-	-				
				Итого хвойное:	16,4038 3921,9	-	-	8,7161 1987,4	-	1,0237 337,8	6,6640 1596,7				
				Мягколиственное, Б	1,1172 201,1	-	-	-	-	1,1172 201,1	-				
				Мягколиственное, ОС	14,9839 3816,0	-	-	-	-	-	14,9839 3816,0				
				Итого мягколиственное:	16,1011 4017,1	-	-	-	-	1,1172 201,1	14,9839 3816,0				
				Кустарники, ЕРН	0,6700 3,4	-	-	-	-	-	0,6700 3,4				
				Всего по проектируемому лесному участку (без учета единичных деревьев):					33,1749 7942,4	-	-	8,7161 1987,4	-	2,1409 538,9	22,3179 5416,1
				С (единичные деревья покрытых лесом)					-	-	-	-	-	-	-
				Л (единичные деревья покрытых лесом)					73,6	-	-	-	-	-	-
				Итого единичных деревьев покрытых лесом					20,1	-	-	-	-	-	-
				Всего по проектируемому лесному участку (с учетом единичных деревьев):					93,7	-	-	-	-	-	-
					33,1749 8036,1	-	-	-	-	-	-				

Таблица 6. Средние таксационные показатели насаждений лесного участка (части лесного участка)

Целевое назначение лесов	Хозяйство, преобладающая порода	Состав	Возраст	Бонитет	Полнота	Средний запас древесины лесных насаждений (куб. м / га)					
						молодняки I класса возраста	молодняки II класса возраста	средневозрастные	приспевающие	спелые	перестойные
1	2	3	4	5	6	7	8	9	10	11	12
Эксплуатационные леса	Хвойное, С	5,0С2,0Л3,0Б	70	3	0,7	–	–	223	–	–	–
	Хвойное, Л	5,3Л2,4Е1,7К0,3С0,3Б	211	3	0,8	–	–	–	–	–	240
	Хвойное, К	4,3К2,0Л1,3Е1,7ОС0,7Б	155	3	0,7	–	–	370	–	330	–
	Хвойное, Е	5,0Е2,0К2,0Л1,0Б	80	5	0,5	–	–	90	–	–	–
	Итого хвойное:	3,3Л2,1К1,6Е1,4С1,1Б0,5ОС	145	3	0,7	–	–	228	–	330	240
	Мягколиственное, Б	4,0Б3,0ОС2,0Л1,0К	80	3	0,8	–	–	–	–	180	–
	Мягколиственное, ОС	5,5ОС1,5Б1,5К1,5Л	77	3	0,8	–	–	–	–	–	255
	Итого мягколиственное:	5,4ОС1,6Б1,5К1,5Л	78	3	0,8	–	–	–	–	180	255
Кустарники, ЕРН	10,0ЕРН	10	5	0,6	–	–	–	–	–	5	
Итого по эксплуатационным лесам:		2,4Л1,8К0,8Е0,7С2,9ОС1,4Б	110	3	0,8	–	–	228	–	252	243
Всего на лесном участке	Хвойное, С	5,0С2,0Л3,0Б	70	3	0,7	–	–	223	–	–	–
	Хвойное, Л	5,3Л2,4Е1,7К0,3С0,3Б	211	3	0,8	–	–	–	–	–	240
	Хвойное, К	4,3К2,0Л1,3Е1,7ОС0,7Б	155	3	0,7	–	–	370	–	330	–
	Хвойное, Е	5,0Е2,0К2,0Л1,0Б	80	5	0,5	–	–	90	–	–	–
	Итого хвойное:	3,3Л2,1К1,6Е1,4С1,1Б0,5ОС	145	3	0,7	–	–	228	–	330	240
	Мягколиственное, Б	4,0Б3,0ОС2,0Л1,0К	80	3	0,8	–	–	–	–	180	–
	Мягколиственное, ОС	5,5ОС1,5Б1,5К1,5Л	77	3	0,8	–	–	–	–	–	255
	Итого мягколиственное:	5,4ОС1,6Б1,5К1,5Л	78	3	0,8	–	–	–	–	180	255
Кустарники, ЕРН	10,0ЕРН	10	5	0,6	–	–	–	–	–	5	
Всего на проектируемом лесном участке:		2,4Л1,8К0,8Е0,7С2,9ОС1,4Б	110	3	0,8	–	–	228	–	252	243

4.2. Виды разрешённого использования лесов на лесном участке

Лесохозяйственным регламентом Усть-Кутского лесничества в проектируемом лесном участке установлены следующие виды разрешённого использования лесов:

- заготовка древесины;
- заготовка живицы;
- заготовка и сбор недревесных лесных ресурсов;
- заготовка пищевых лесных ресурсов и сбор лекарственных растений;
- осуществление видов деятельности в сфере охотничьего хозяйства;
- ведение сельского хозяйства;
- осуществление рыболовства, за исключением любительского рыболовства;
- осуществление научно-исследовательской деятельности, образовательной деятельности;
- осуществление рекреационной деятельности;
- создание лесных плантаций и их эксплуатация;
- выращивание лесных плодовых, ягодных, декоративных растений, лекарственных растений;
- создание лесных питомников и их эксплуатация;
- осуществление геологического изучения недр, разведка и добыча полезных ископаемых;
- строительство и эксплуатация водохранилищ и иных искусственных водных объектов, создание и расширение территорий морских и речных портов, строительство, реконструкция и эксплуатация гидротехнических сооружений;
- строительство, реконструкция, эксплуатация линейных объектов;
- создание и эксплуатация объектов лесоперерабатывающей инфраструктуры;
- осуществление религиозной деятельности.

4.3. Сведения об обременениях лесного участка (части лесного участка)

Таблица 7. Сведения об обременениях лесного участка (части лесного участка)

№ п/п	Местоположение (лесничество, участковое лесничество, урочище (при наличии), №№ кварталов, выделов)	Наименование юридического лица, ФИО индивидуального предпринимателя, гражданина	Вид права пользования лесным участком (аренда, постоянное бессрочное пользование, безвозмездное пользование)	Основания пользования лесным участком	Срок пользования лесным участком	Вид использования лесного участка
1	Усть-Кутское лесничество, Борисовское участковое лесничество, Тирская дача, кварталы №№ 195 (в. 4ч, 5ч, 6ч), 196 (в. 1ч, 2ч, 3ч, 4ч, 7ч, 8ч, 32ч), 197 (в. 5ч, 6ч, 7ч, 9ч, 37ч, 39ч)	ФКУ КП № 20 ОУХД ГУФСИН России по Иркутской области	постоянное (бессрочное) пользование	Распоряжение агентства лесного хозяйства Иркутской области от 08.06.2010 № 304-ра	бессрочно	заготовка древесины

4.4. Сведения об ограничениях использования лесов

а. По видам целевого назначения:

Территория проектируемого лесного участка относится к эксплуатационным лесам, в связи с чем установлены следующие ограничения:

Запрещается несоблюдение целей устойчивого, максимально эффективного получения высококачественной древесины и других лесных ресурсов, продуктов их переработки с обеспечением сохранения полезных функций лесов при освоении эксплуатационных лесов (п. 3 ст. 12 Лесного кодекса Российской Федерации).

Допускается осуществление всех видов использования лесов, предусмотренных статьей 25 Лесного кодекса Российской Федерации.

б. По видам использования лесов:

Проектируемый лесной участок относится к зоне планируемого освоения лесов для строительства, реконструкции, эксплуатации линейных объектов, в связи с чем установлены следующие ограничения:

Согласно Правилам использования лесов для строительства, реконструкции, эксплуатации линейных объектов и Перечня случаев использования лесов для строительства, реконструкции, эксплуатации линейных объектов без предоставления лесного участка, с установлением или без установления сервитута, публично сервитута, утвержденных приказом министерства природных ресурсов и экологии Российской Федерации от 10.07.2020 № 434:

в целях размещения объектов, связанных со строительством или реконструкцией линейных объектов, в лесах, расположенных на землях, не относящихся к землям лесного фонда, используются в первую очередь земли, на которых не расположены лесные насаждения;

осуществление строительства, реконструкции и эксплуатации линейных объектов должно исключать развитие водной и ветровой эрозии земель на лесных участках, на которых размещаются линейные объекты и их охранные зоны.

При использовании лесов в целях строительства, реконструкции, эксплуатации линейных объектов не допускается:

повреждение лесных насаждений, растительного покрова и почв за пределами земель, на которых осуществляется использование лесов, и охранных зон линейных объектов;

захламление территорий, прилегающих к землям, на которых осуществляется использование лесов, строительным и бытовым мусором, отходами древесины;

загрязнение земель, на которых осуществляется использование лесов, и территорий, прилегающих к землям, на которых осуществляется использование лесов, химическими и радиоактивными веществами;

проезд транспортных средств, механизмов по произвольным, неустановленным маршрутам.

Не допускается ухудшение санитарного состояния лесов, расположенных на

предоставленных гражданам и юридическим лицам лесных участках и лесных участках, прилегающих к ним, при использовании лесов для строительства, реконструкции, эксплуатации линейных объектов (пункт 29 Правил санитарной безопасности в лесах*).

*Санитарные правила – Правила санитарной безопасности в лесах, утвержденные постановлением Правительства Российской Федерации от 09.12.2020 № 2047.

в. Ограничения по видам особо защитных участков лесов:

Согласно данным государственного лесного реестра на проектируемом лесном участке присутствуют особо защитные участки лесов (ОЗУ), а именно участки лесов с наличием реликтовых и эндемичных растений: Усть-Кутское лесничество, Борисовское участковое лесничество, Тирская дача, эксплуатационные леса, кварталы №№ 195 (в. 5), 196 (в. 2), в связи с чем установлены следующие ограничения:

Запрещается (ч. 4 ст. 119 ЛК РФ):

- проведение сплошных рубок лесных насаждений, за исключением случаев, предусмотренных частью 6 статьи 21 ЛК РФ, и случаев, если выборочные рубки не обеспечивают замену лесных насаждений, утрачивающих свои средообразующие, водоохраные, санитарно-гигиенические, оздоровительные и иные полезные функции, на лесные насаждения, обеспечивающие сохранение целевого назначения защитных лесов и выполняемых ими полезных функций;

- ведение сельского хозяйства, за исключением сенокосения и пчеловодства;

- строительство и эксплуатация объектов капитального строительства, за исключением линейных объектов и гидротехнических сооружений.

На особо защитных участках лесов проведение выборочных рубок допускается только в целях вырубki погибших и поврежденных лесных насаждений – ЛК РФ, ст. 119, ч. 5.

На особо защитных участках лесов запрещается осуществление деятельности, несовместимой с их целевым назначением и полезными функциями – ЛК РФ, ст. 119, ч. 6.

В прибрежных защитных полосах:

- согласно ст. 65 Водного кодекса запрещаются: использование сточных вод для удобрения почв; размещение кладбищ, скотомогильников, мест захоронения отходов производства и потребления, радиоактивных, химических, взрывчатых, токсичных, отравляющих и ядовитых веществ; осуществление авиационных мер по борьбе с вредителями и болезнями растений; движение и стоянка транспортных средств (кроме специальных транспортных средств), за исключением их движения по дорогам и стоянки на дорогах и в специально оборудованных местах, имеющих твердое покрытие.

4.5. Сведения об объектах лесной инфраструктуры на лесном участке (части лесного участка)

Таблица 8. Объекты лесной инфраструктуры

№ п/п	Лесничество	Участковое лесничество, урочище (при наличии)	Лесной квартал	Лесотаксационный выдел	Наименование объекта	Единица измерения	Объем
1	2	3	4	5	6	7	8
1	Усть-Кутское	Борисовское, Тирская дача	196	32ч	Квартальная просека	га	0,0038
2	Усть-Кутское	Борисовское, Тирская дача	197	39ч	Квартальная просека	га	0,0039
Итого квартальных просек						га	0,0077

4.6. Сведения об объектах, не связанных с созданием лесной инфраструктуры на лесном участке (части лесного участка)

Таблица 9. Объекты, не связанные с созданием лесной инфраструктуры

№ п/п	Лесничество	Участковое лесничество, урочище (при наличии)	Лесной квартал	Лесотаксационный выдел	Наименование объекта	Единица измерения	Объем
1	2	3	4	5	6	7	8
–	–	–	–	–	–	–	–

4.7. Сведения о наличии на лесном участке (части лесного участка) особо защитных участков лесов, особо охраняемых природных территорий, зон с особыми условиями использования территорий

Согласно сведениям государственного лесного реестра, единого государственного реестра недвижимости, лесохозяйственного регламента Усть-Кутского лесничества, на лесном участке присутствуют особо защитные участки лесов (ОЗУ), отсутствуют особо охраняемые природные территории (ООПТ) и зоны с особыми условиями использования территорий.

Таблица 10. Особо защитные участки лесов, особо охраняемые природные территории, зоны с особыми условиями использования территорий

№ п/п	Наименование участкового лесничества, урочища (при наличии)	Номер квартала	Номер выдела	Виды ОЗУ, наименование ООПТ, виды зон с особыми условиями использования территорий	Общая площадь, га
1	2	3	4	5	6
Виды ОЗУ					
1	Борисовское, Тирская дача	195	5ч	участки лесов с наличием реликтовых и эндемичных растений	2,2326
		196	2ч		1,0409
Итого ОЗУ					3,2735

4.8. Проектируемые виды разрешенного использования и цель предоставления лесного участка (части лесного участка)

Проектируемый вид разрешенного использования лесов лесного участка (части лесного участка): строительство, реконструкция, эксплуатация линейных объектов.

Проектируемая цель предоставления лесного участка (части лесного участка): для строительства и эксплуатации дороги автомобильной (технологический проезд до кустовой площадки № 43 на Верхнетирском участке недр).

Таблица 11. Образующие лесные участки (части лесных участков) в соответствии со сведениями ЕГРН:

Кадастровый номер лесного участка в соответствии со сведениями ЕГРН	Существующий вид разрешенного использования лесного участка в соответствии со сведениями ЕГРН	Предмет образования (лесной участок, часть лесного участка)	Площадь, образуемого лесного участка (части лесного участка)	Проектируемый вид разрешенного использования
1	2	3	4	5
38:18:000000:650	для заготовки древесины	часть лесного участка	33,9950	строительство, реконструкция, эксплуатация линейных объектов, заготовка древесины
Итого:			33,9950	х

5. Сведения о границах территории, в отношении которой подготовлен проект межевания территории

Таблица 12. Перечень координат характерных точек границ территории, в отношении которой подготовлен проект межевания территории.

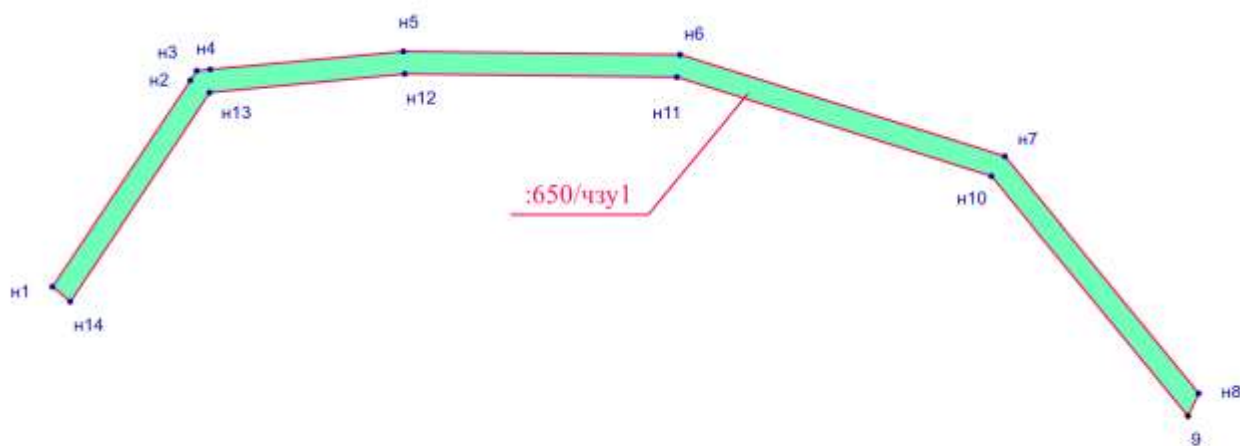
Каталог координат (МСК-38 зона 4)		
Номера характерных точек	X	Y
1	991066.35	4240656.97
2	991745.80	4241110.65
3	991778.16	4241132.30
4	991782.29	4241176.40
5	991841.88	4241814.91
6	991831.30	4242727.28
7	991496.54	4243796.71
8	990715.85	4244436.87
9	990641.22	4244401.08
10	991431.66	4243752.93
11	991756.43	4242715.39
12	991766.82	4241817.98
13	991706.81	4241174.80
14	991018.17	4240714.98
1	991066.35	4240656.97

Проект межевания территории
 Чертеж межевания территории
 Ведомость площадей формируемых земельных участков

Порядковый номер образуемого ЗУ	Количество контуров	Номер кадастрового квартала/ кадастровый номер исходного ЗУ	Условный номер образуемого ЗУ	Площадь образуемого ЗУ, кв. м.	Категория земель исходного / образуемого ЗУ	Разрешенное использование образуемого ЗУ	Местоположение образуемого земельного участка	Площадь существующего участка, кв. м.	Разрешенное использование исходного/существующего ЗУ	Вид права/ Правообладатель исходного/ существующего ЗУ	Вид кадастровых работ
1	1	38:18:000000:650	38:18:000000:650/чзу1	339 950	Земли лесного фонда	строительство, реконструкция, эксплуатация линейных объектов, заготовка древесины	Российская Федерация, Иркутская область, Усть-Кутское муниципальное образование, Усть-Кутское лесничество, Борисовское участковое лесничество, Тирская дача, эксплуатационные леса, кварталы №№ 195 (в. 4ч, 5ч, 6ч), 196 (в. 1ч, 2ч, 3ч, 4ч, 7ч, 8ч, 32ч), 197 (в. 5ч, 6ч, 7ч, 9ч, 37ч, 39ч)	957 534 272	для заготовки древесины	Собственность Российской Федерации	Образование земельного участка путем выделения части земельного участка из земельного участка с кадастровым номером 38:18:000000:650



Проект межевания территории Чертеж межевания территории

Масштаб 1: 25 000



*Усть-Кутское лесничество,
Марковское участковое лесничество,
Марковская дача*

Условные обозначения

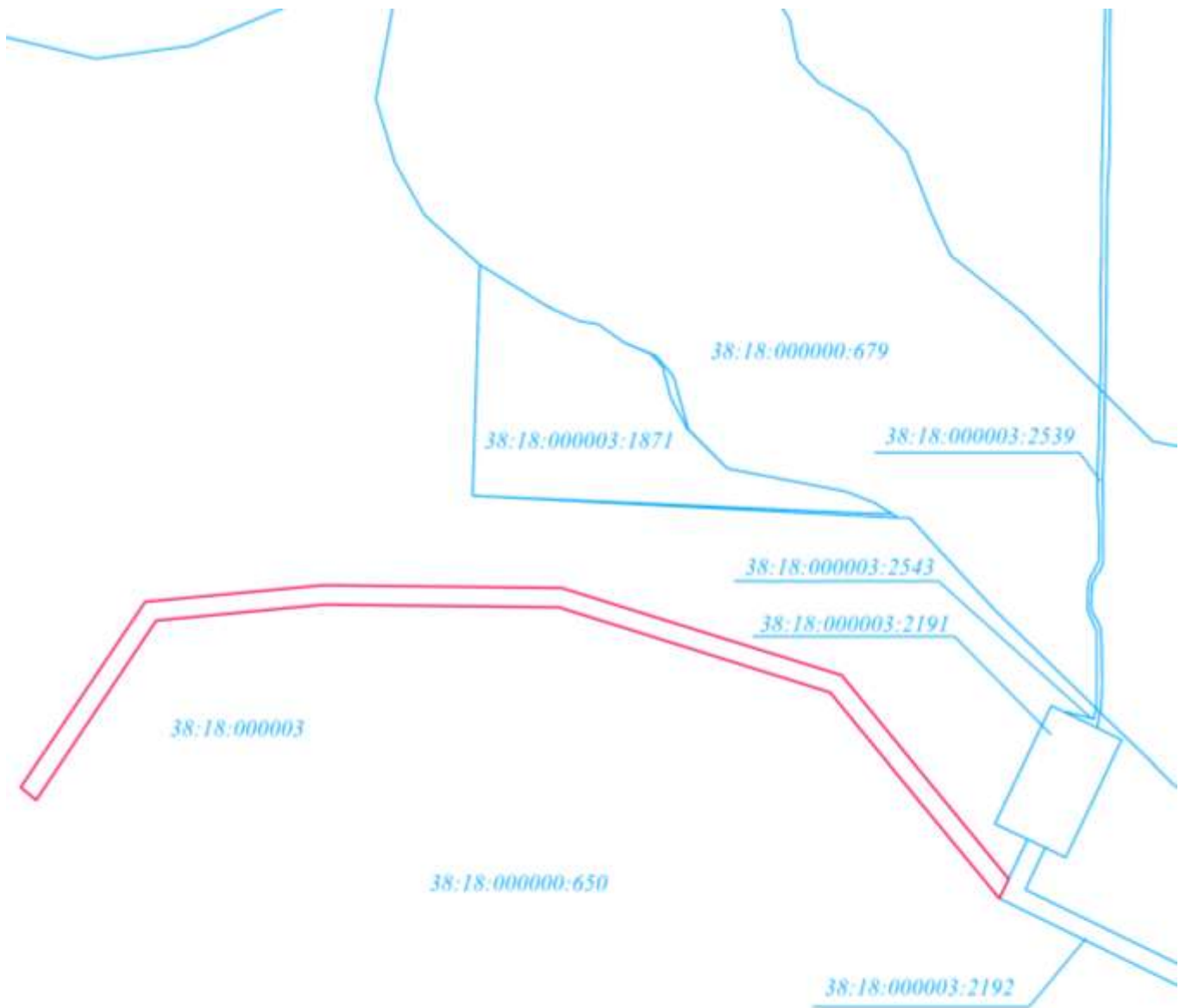
-  - граница образуемого и (или) изменяемого земельного (лесного) участка
-  **n1** - номера поворотных точек
- :650/чзу1** - условный номер земельного (лесного) участка

Проект межевания территории
Приложение к чертежу межевания территории


Каталог координат (МСК-38 зона 4)		
Номера характерных точек	X	Y
	:650/чзу1	
н1	991066.35	4240656.97
н2	991745.80	4241110.65
н3	991778.16	4241132.30
н4	991782.29	4241176.40
н5	991841.88	4241814.91
н6	991831.30	4242727.28
н7	991496.54	4243796.71
н8	990715.85	4244436.87
9	990641.22	4244401.08
н10	991431.66	4243752.93
н11	991756.43	4242715.39
н12	991766.82	4241817.98
н13	991706.81	4241174.80
н14	991018.17	4240714.98
н1	991066.35	4240656.97

Проект межевания территории
Чертеж обоснования проекта межевания территории


Масштаб 1: 25 000



Условные обозначения

 - граница территории, в отношении которой утверждается проект межевания территории

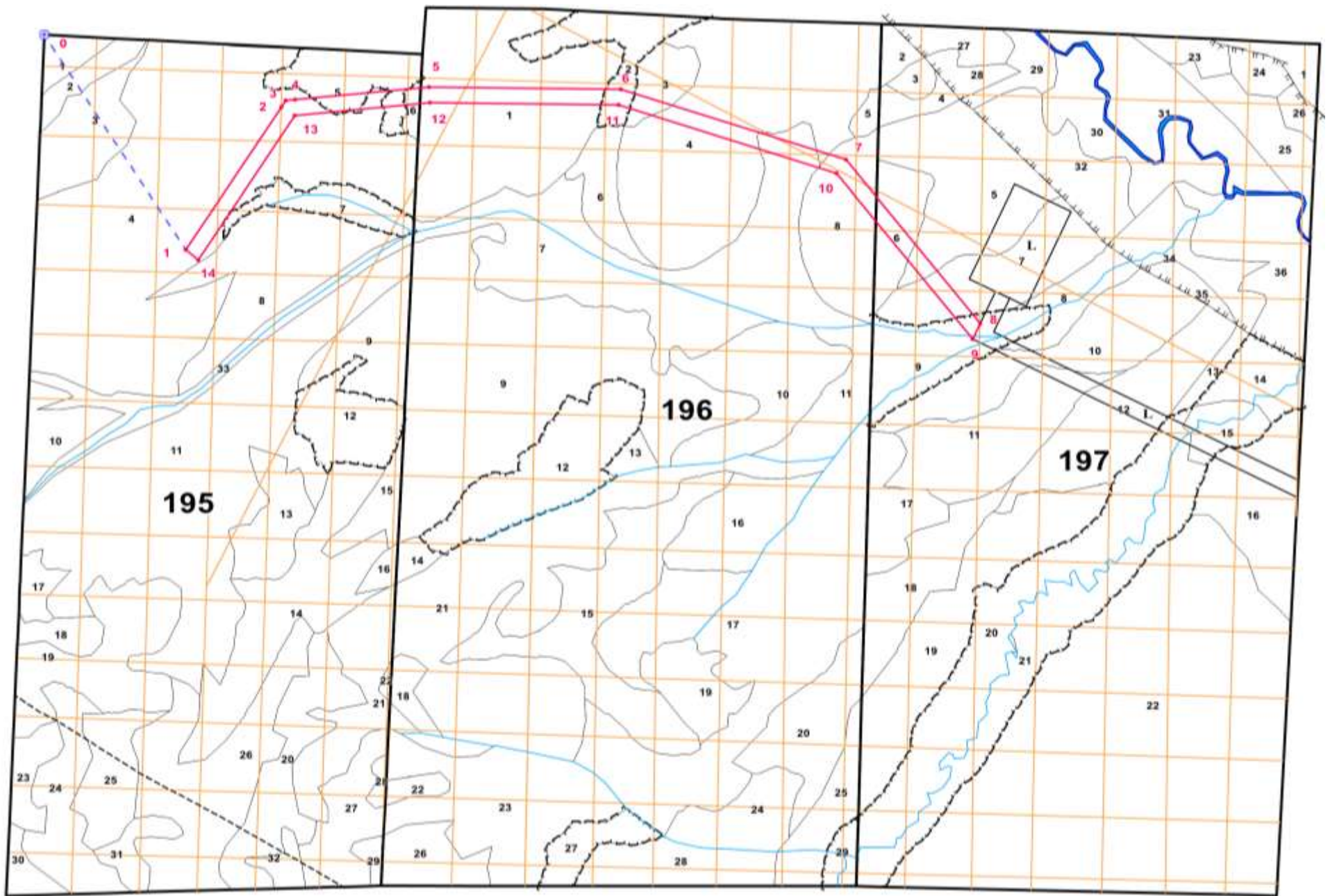
Земельные участки, учтенные в Едином государственном реестре недвижимости

 - существующий земельный участок, его кадастровый номер

38:18:000003 - номер кадастрового квартала

Проект межевания территории
 Чертеж обоснования проекта межевания территории
 Чертеж лесного участка

Масштаб 1:25 000



Геоданные:

- Условные обозначения**
- 196** - лесной квартал;
 - 4** - лесотаксационный выдел;
 - кварталная просека;
 - граница проектируемого лесного участка;
 - геологический профиль
 - номера поворотных точек;
 - L - вырубка;
 - - - линия привязки.

Номера характерных точек	Направление румбы (азимуты) линий ° ' ''	Длина линий. метры
0-1 привязка	ЮВ 33° 17' 59.72''	1225,2
1-2	СВ 33° 43' 54.09''	817,0
2-3	СВ 33° 47' 2.19''	38,9
3-4	СВ 84° 38' 59.31''	44,3
4-5	СВ 84° 40' 5.59''	641,3
5-6	ЮВ 89° 20' 8.22''	912,4
6-7	ЮВ 72° 37' 6.58''	1120,6
7-8	ЮВ 39° 21' 5.39''	1009,6
8-9	ЮЗ 25° 37' 14.83''	82,8
9-10	СЗ 39° 21' 4.62''	1022,2
10-11	СЗ 72° 37' 7.95''	1087,2
11-12	СЗ 89° 20' 12.02''	897,5
12-13	ЮЗ 84° 40' 10.63''	646,0
13-14	ЮЗ 33° 43' 54.85''	828,0
14-1	СЗ 50° 17' 19.66''	75,4