

ПРОЕКТ МЕЖЕВАНИЯ ТЕРРИТОРИИ

1. Перечень и сведения о площади образуемых земельных участков, в том числе возможные способы их образования

Настоящим проектом предусматривается образование земельных участков общей площадью 1,2751 га, в целях размещения линейного объекта – газопровода магистрального (строительство и эксплуатация газопровода высокого давления для закачки газа в пласт от узла подключения до кустовой площадки № 15 Верхнетирского НМ).

Земельные участки площадью 1,2751 га подлежат образованию в соответствии с таблицей 1.

Таблица 1. – Перечень и сведения о площади образуемых земельных участков

Условный номер образуемых земельных участков	Площадь образуемых земельных участков, кв. м	Возможные способы образования земельных участков	
		Способы образования (для частей земельного участка – цель образования)	Исходные земли и (или) земельные участки (условный номер и (или) кадастровый номер)
38:18:000003:1463/чзу1	127 51	Образование земельного участка путем выделения части земельного участка из земельного участка с кадастровым номером 38:18:000003:1463	38:18:000003:1463

2. Перечень и сведения о площади образуемых земельных участков, которые будут отнесены к территориям общего пользования или имуществу общего пользования, в том числе в отношении которых предполагаются резервирование и (или) изъятие для государственных или муниципальных нужд

Образование земельных участков, которые будут отнесены к территориям общего пользования или имуществу общего пользования, в рамках настоящего проекта не предусмотрено.

Резервирование и (или) изъятие земельных участков для государственных или муниципальных нужд настоящим проектом не предусмотрено.

3. Вид разрешенного использования образуемых земельных участков

На образуемые земельные участки из земель лесного фонда будет установлен вид разрешенного использования в соответствии со статьей 25 Лесного кодекса Российской Федерации (таблица 2).

Таблица 2. – Вид разрешенного использования образуемого земельного участка

Порядковый номер образуемого земельного участка	Условный номер образуемого земельного участка	Площадь образуемого земельного участка, кв. м.	Категория земель исходного/образуемого земельного участка	Разрешенное использование образуемого земельного участка
1	38:18:000003:1463/чзу1	127 51	Земли лесного фонда	для строительства, реконструкции, эксплуатации линейных объектов, для заготовки древесины

4. Характеристики лесного участка

Для лесного участка устанавливается местоположение: Российская Федерация, Иркутская область, Усть-Кутское муниципальное образование, Усть-Кутское лесничество, Борисовское участковое лесничество, Тирская дача, эксплуатационные леса, кварталы №№ 135 (в. 56ч, 64ч, 66ч, 69ч), 155 (в. 2ч, 6ч, 11ч, 52ч, 57ч).

Категория земель: Земли лесного фонда.

Площадь проектируемого лесного участка, (части лесного участка) га: 1,2751.

4.1. Количественные и качественные характеристики лесного участка (части лесного участка)

Количественные и качественные характеристики проектируемого лесного участка (части лесного участка) составлены на основании данных государственного лесного реестра Усть-Кутского лесничества.

Таблица 3. Распределение земель

Общая площадь, га	в том числе									
	лесные земли					нелесные земли				
	покрытые лесом	в т.ч. лесные культуры	лесные питомники, плантации	не покрытые лесом	итого	дороги	просеки	болота	другие	итого
1	2	3	4	5	6	7	8	9	10	11
1,2751	1,2454	–	–	–	1,2454	–	0,0012	–	0,0285	0,0297

Таблица 2. Характеристика проектируемого лесного участка (части лесного участка) в соответствии с таксационным описанием лесного участка

Участковое лесничество	Урочище (при наличии)	Целевое назначение лесов	Категория защитных лесов	Район товаризации*	Лесорастительный район	Разряд такс	Крутизна склона (при склоне выше 20°)	№ квартала	№ выдела	Площадь, га	Категория земель	Ярус	Коэффициент состава	Элемент леса	Возраст	Группа возраста	Высота*	Диаметр*	Бонитет	Класс товарности*	Полнота	Запас на 1 га	Общий запас древесины, кубм								
																								1	2	3	4	5	6	7	8
Борисовское	Тирская дача	Эксплуатационные леса	–	–	Верхнеленский таежный	7	–	135	56	0,1852	лесные, покрытые лесом	1	5	Л	180	4	–	–	3	–	0,6	230	42,6								
													2	С	180	–	–	–	–	–	–	–	–	–	–	–	–	–	–	–	–
													1	Е	180	–	–	–	–	–	–	–	–	–	–	–	–	–	–	–	–
Борисовское	Тирская дача	Эксплуатационные леса	–	–	Верхнеленский таежный	7	–	135	64	0,2539	лесные, покрытые лесом	1	6	Е	160	4	–	–	3	–	0,6	230	58,4								
													2	Л	160	–	–	–	–	–	–	–	–	–	–	–	–	–	–	–	
													1	К	160	–	–	–	–	–	–	–	–	–	–	–	–	–	–	–	–
Борисовское	Тирская дача	Эксплуатационные леса	–	–	Верхнеленский таежный	7	–	135	66	0,0016	нелесные, другие (ручей)	–	–	–	–	–	–	–	–	–	–	–	–								
													–	–	–	–	–	–	–	–	–	–	–	–	–	–	–	–	–	–	
													–	–	–	–	–	–	–	–	–	–	–	–	–	–	–	–	–	–	–
Борисовское	Тирская дача	Эксплуатационные леса	–	–	Верхнеленский таежный	7	–	155	2	0,1091	лесные, покрытые лесом	1	4	Л	130	4	–	–	3	–	0,5	180	19,6								
													3	Е	130	–	–	–	–	–	–	–	–	–	–	–	–	–	–		
													3	Б	80	–	–	–	–	–	–	–	–	–	–	–	–	–	–	–	–
Борисовское	Тирская дача	Эксплуатационные леса	–	–	Верхнеленский таежный	7	–	155	6	0,1026	лесные, покрытые лесом	1	5	Л	130	4	–	–	3	–	0,6	220	22,6								
													2	Е	130	–	–	–	–	–	–	–	–	–	–	–	–	–	–	–	
													1	К	130	–	–	–	–	–	–	–	–	–	–	–	–	–	–	–	–
Борисовское	Тирская дача	Эксплуатационные леса	–	–	Верхнеленский таежный	7	–	155	11	0,5946	лесные, покрытые лесом	1	3	С	150	4	–	–	3	–	0,7	330	196,2								
													2	Л	150	–	–	–	–	–	–	–	–	–	–	–	–	–	–	–	–
													5	ОС	90	–	–	–	–	–	–	–	–	–	–	–	–	–	–	–	–
Борисовское	Тирская дача	Эксплуатационные леса	–	–	Верхнеленский таежный	7	–	155	52	0,0208	нелесные, другие (профиль)	–	–	–	–	–	–	–	–	–	–	–	–								

Участковое лесничество	Урочище (при наличии)	Целевое назначение лесов	Категория защитных лесов	Район товаризации*	Лесорастительный район	Разряд такс	Крутизна склона (при склоне выше 20°)	№ квартала	№ выдела	Площадь, га	Категория земель	Ярус	Коэффициент состава	Элемент леса	Возраст	Группа возраста	Высота*	Диаметр*	Бонитет	Класс товарности*	Полнога	Запас на 1 га	Общий запас древесины, кубм
1	2	3	4	5	6	7	8	9	10	11	12	13	14	15	16	17	18	19	20	21	22	23	24
Борисовское	Тирская дача	Эксплуатационные леса	-	-	Верхнеленский таежный	7	-	155	57	0,0012	нелесные, просеки (квартальная просека)	-	-	-	-	-	-	-	-	-	-	-	-
Итого										1,2751													339,4

**Таблица 3. Характеристика насаждений проектируемого лесного участка
(части лесного участка)**

Целевое назначение	Лесничество	Участковое лесничество/урочище (лесничества)	Лесной квартал / лесотаксационный выдел	Хозяйство, преобладающая порода	Площадь (га) / запас древесины (куб. м) - всего	В том числе по группам возраста древостоя (га / куб. м)					
						молодняки I класса возраста	молодняки II класса возраста	средневозрастные	приспевающие	спелые	перестойные
1	2	3	4	5	6	7	8	9	10	11	12
Эксплуатационные	Усть-Кутское	Борисовское, Тирская дача	135 (в. 56ч, 64ч), 155 (в. 2ч, 6ч, 11ч)	Хвойное, С	0,5946	-	-	-	-	-	0,5946
				Хвойное, Л	196,2	-	-	-	-	-	196,2
				Хвойное, Е	0,3969	-	-	-	-	0,2117	0,1852
				Хвойное, Е	84,8	-	-	-	-	42,2	42,6
				Хвойное, Е	0,2539	-	-	-	-	-	0,2539
				Итого хвойное:	58,4	-	-	-	-	-	58,4
				Итого по эксплуатационным лесам:	1,2454	-	-	-	-	0,2117	1,0337
					339,4	-	-	-	-	42,2	297,2
Всего по участку	Усть-Кутское	Борисовское, Тирская дача	135 (в. 56ч, 64ч), 155 (в. 2ч, 6ч, 11ч)	Хвойное, С	0,5946	-	-	-	-	-	0,5946
				Хвойное, Л	196,2	-	-	-	-	-	196,2
				Хвойное, Е	0,3969	-	-	-	-	0,2117	0,1852
				Хвойное, Е	84,8	-	-	-	-	42,2	42,6
				Хвойное, Е	0,2539	-	-	-	-	-	0,2539
				Итого хвойное:	58,4	-	-	-	-	-	58,4
				Итого по проектируемому лесному участку:	1,2454	-	-	-	-	0,2117	1,0337
					339,4	-	-	-	-	42,2	297,2

**Таблица 4. Средние таксационные показатели насаждений проектируемого лесного участка
(части лесного участка)**

Целевое назначение лесов	Хозяйство, преобладающая порода	Состав	Возраст	Бонитет	Полнота	Средний запас древесины лесных насаждений (куб. м / га)					
						молодняки I	молодняки II	средневозрастные	приспевающие	спелые	перестойные
1	2	3	4	5	6	7	8	9	10	11	12
Эксплуатационные леса	Хвойное, С	3,0С2,0Л5,0ОС	150	3	0,7	-	-	-	-	-	330
	Хвойное, Л	4,8Л1,7Е1,0С1,0П0,3К1,2Б	153	3	0,6	-	-	-	-	199	230
	Хвойное, Е	6,0Е2,0Л1,0К1,0П	160	3	0,6	-	-	-	-	-	230
	Итого хвойное:	2,7Л2,0С1,5Е0,4П0,2К2,9ОС0,3Б	153	3	0,6	-	-	-	-	199	288
Итого по эксплуатационным лесам:		2,7Л2,0С1,5Е0,4П0,2К2,9ОС0,3Б	153	3	0,6	-	-	-	-	199	288
Всего по участку	Хвойное, С	3,0С2,0Л5,0ОС	150	3	0,7	-	-	-	-	-	330
	Хвойное, Л	4,8Л1,7Е1,0С1,0П0,3К1,2Б	153	3	0,6	-	-	-	-	199	230
	Хвойное, Е	6,0Е2,0Л1,0К1,0П	160	3	0,6	-	-	-	-	-	230
	Итого хвойное:	2,7Л2,0С1,5Е0,4П0,2К2,9ОС0,3Б	153	3	0,6	-	-	-	-	199	288
Всего на проектируемом лесном участке:		2,7Л2,0С1,5Е0,4П0,2К2,9ОС0,3Б	153	3	0,6	-	-	-	-	199	288

3. Виды разрешённого использования лесов на проектируемом лесном участке

Лесохозяйственным регламентом Усть-Кутского лесничества в проектируемом лесном участке установлены следующие виды разрешённого использования лесов:

- заготовка древесины;
- заготовка живицы;

- заготовка и сбор недревесных лесных ресурсов;
- заготовка пищевых лесных ресурсов и сбор лекарственных растений;
- осуществление видов деятельности в сфере охотничьего хозяйства;
- ведение сельского хозяйства;
- осуществление рыболовства, за исключением любительского рыболовства;
- осуществление научно-исследовательской деятельности, образовательной деятельности;
- осуществление рекреационной деятельности;
- создание лесных плантаций и их эксплуатация;
- создание лесных питомников и их эксплуатация;
- осуществление геологического изучения недр, разведка и добыча полезных ископаемых;
- строительство и эксплуатация водохранилищ и иных искусственных водных объектов, создание и расширение территорий морских и речных портов, строительство, реконструкция и эксплуатация гидротехнических сооружений;
- строительство, реконструкция, эксплуатация линейных объектов;
- создание и эксплуатация объектов лесоперерабатывающей инфраструктуры;
- осуществление религиозной деятельности.

4. Сведения об обременениях проектируемого лесного участка (части лесного участка)

Таблица 5. Сведения об обременениях проектируемого лесного участка (части лесного участка)

№ п/п	Местоположение (лесничество, участковое лесничество, урочище (при наличии), №№ кварталов, выделов)	Наименование юридического лица, ФИО индивидуального предпринимателя, гражданина	Вид права пользования лесным участком (аренда, постоянное бессрочное пользование, безвозмездное пользование)	Основания пользования лесным участком	Срок пользования лесным участком	Вид использования лесного участка
1	Усть-Кутское лесничество, Борисовское участковое лесничество, Тирская дача, кварталы №№ 135 (в. 56ч, 64ч, 66ч, 69ч), 155 (в. 2ч, 6ч, 11ч, 52ч, 57ч)	ООО «ВСК-Лес»	аренда	Договор аренды от 03.12.2008 № 3/8	25 лет	заготовка древесины

5. Сведения об ограничениях использования лесов

а. По видам целевого назначения:

Территория проектируемого лесного участка относится к эксплуатационным лесам, в связи с чем установлены следующие ограничения:

Запрещается несоблюдение целей устойчивого, максимально эффективного получения высококачественной древесины и других лесных ресурсов, продуктов их переработки с обеспечением сохранения полезных функций лесов при освоении эксплуатационных лесов (п. 3 ст. 12 Лесного кодекса Российской Федерации).

Допускается осуществление всех видов использования лесов, предусмотренных статьей 25 Лесного кодекса Российской Федерации.

б. По видам использования лесов:

Проектируемый лесной участок относится к зоне планируемого освоения лесов для строительства, реконструкции, эксплуатации линейных объектов, в связи с чем установлены следующие ограничения:

Согласно Правилам использования лесов для строительства, реконструкции, эксплуатации линейных объектов и Перечня случаев использования лесов для строительства, реконструкции, эксплуатации линейных объектов без предоставления лесного участка, с установлением или без установления сервитута, публичного сервитута, утвержденных приказом министерства природных ресурсов и экологии Российской Федерации от 10.07.2020 № 434:

в целях размещения объектов, связанных со строительством или реконструкцией линейных объектов, в лесах, расположенных на землях, не относящихся к землям лесного фонда, используются в первую очередь земли, на которых не расположены лесные насаждения;

осуществление строительства, реконструкции и эксплуатации линейных объектов должно исключать развитие водной и ветровой эрозии земель на лесных участках, на которых размещаются линейные объекты и их охранные зоны.

При использовании лесов в целях строительства, реконструкции, эксплуатации линейных объектов не допускается:

повреждение лесных насаждений, растительного покрова и почв за пределами земель, на которых осуществляется использование лесов, и охранных зоны линейных объектов;

захламливание территорий, прилегающих к землям, на которых осуществляется использование лесов, строительным и бытовым мусором, отходами древесины;

загрязнение земель, на которых осуществляется использование лесов, и территорий, прилегающих к землям, на которых осуществляется использование лесов, химическими и радиоактивными веществами;

проезд транспортных средств, механизмов по произвольным, неустановленным маршрутам.

Не допускается ухудшение санитарного состояния лесов, расположенных на предоставленных гражданам и юридическим лицам лесных участках и лесных участках, прилегающих к ним, при использовании лесов для строительства, реконструкции, эксплуатации линейных объектов (пункт 29 Правил санитарной безопасности в лесах*).

* Правила санитарной безопасности в лесах, утвержденные постановлением Правительства Российской Федерации от 09.12.2020 № 2047.

в. Ограничения по видам особо защитных участков лесов:

Согласно данным государственного лесного реестра на проектируемом лесном участке присутствуют особо защитные участки лесов (ОЗУ), а именно берегозащитные участки лесов, расположенные вдоль водных объектов - Усть-Кутское лесничество, Борисовское участковое лесничество, Тирская дача, кварталы №№ 135 (в. 64ч), 155 (в. 2ч), в связи с чем установлены следующие ограничения:

Запрещается (пункт 4 статьи 119 Лесного кодекса Российской Федерации):

- проведение сплошных рубок лесных насаждений, за исключением случаев, предусмотренных частью 6 статьи 21 Лесного кодекса Российской Федерации, и случаев, если выборочные рубки не обеспечивают замену лесных насаждений, утрачивающих свои средообразующие, водоохраные, санитарно-гигиенические, оздоровительные и иные полезные функции, на лесные насаждения, обеспечивающие сохранение целевого назначения защитных лесов и выполняемых ими полезных функций;

- ведение сельского хозяйства, за исключением сенокосения и пчеловодства;

- строительство и эксплуатация объектов капитального строительства, за исключением линейных объектов и гидротехнических сооружений.

Проведение выборочных рубок допускается только в целях вырубki погибших и поврежденных лесных насаждений (пункт 5 статьи 119 Лесного кодекса Российской Федерации).

На особо защитных участках лесов запрещается осуществление деятельности, несовместимой с их целевым назначением и полезными функциями (пункт 6 статьи 119 Лесного кодекса Российской Федерации).

6. Сведения об объектах лесной инфраструктуры на проектируемом лесном участке (части лесного участка)

Таблица 6. Объекты лесной инфраструктуры

№ п/п	Лесничество	Участковое лесничество, урочище (при наличии)	Лесной квартал	Лесотаксационный выдел	Наименование объекта	Единица измерения	Объем
1	2	3	4	5	6	7	8
1	Усть-Кутское	Борисовское, Тирская дача	155	57ч	Квартальная просека	га	0,0012

7. Сведения об объектах, не связанных с созданием лесной инфраструктуры на проектируемом лесном участке (части лесного участка)

Таблица 7. Объекты, не связанные с созданием лесной инфраструктуры

№ п/п	Лесничество	Участковое лесничество, урочище (при наличии)	Лесной квартал	Лесотаксационный выдел	Наименование объекта	Единица измерения	Объем
1	2	3	4	5	6	7	8
-	-	-	-	-	-	-	-

8. Сведения о наличии на проектируемом лесном участке (части лесного участка) особо защитных участков лесов, особо охраняемых природных территорий, зон с особыми условиями использования территорий

Согласно сведениям государственного лесного реестра, единого государственного реестра недвижимости, лесохозяйственного регламента Усть-Кутского лесничества, на лесном участке присутствуют особо защитные участки лесов (ОЗУ), отсутствуют особо охраняемые природные территории (ООПТ) и зоны с особыми условиями использования территорий.

Таблица 8. Особо защитные участки лесов, особо охраняемые природные территории, зоны с особыми условиями использования территорий

№ п/п	Наименование участкового лесничества, урочища (при наличии)	Номер квартала	Номер выдела	Виды ОЗУ, наименование ООПТ, виды зон с особыми условиями использования территорий	Общая площадь, га
1	2	3	4	5	6
Виды ОЗУ					
1	Борисовское, Тирская дача	135	64ч	берегозащитные участки лесов, расположенные вдоль водных объектов	0,2539
2	Борисовское, Тирская дача	155	2ч		0,1091
Итого ОЗУ					0,3630

9. Проектируемые виды разрешенного использования и цель предоставления лесного участка (части лесного участка)

Проектируемый вид разрешенного использования лесов лесного участка (части лесного участка): строительство, реконструкция, эксплуатация линейных объектов.

Проектируемая цель предоставления лесного участка (части лесного участка): газопровод магистральный (строительство и эксплуатация газопровода высокого давления для закачки газа в пласт от узла подключения до кустовой площадки № 15 Верхнетирского НМ).

Таблица 9. Образующие лесные участки (части лесных участков) в соответствии со сведениями ЕГРН:

Кадастровый номер лесного участка в соответствии со сведениями ЕГРН	Существующий вид разрешенного использования лесного участка в соответствии со сведениями ЕГРН	Предмет образования (лесной участок, часть лесного участка)	Площадь, образуемого лесного участка (части лесного участка)	Проектируемый вид разрешенного использования
1	2	3	4	5
38:18:000003:1463	для заготовки древесины	часть лесного участка	1,2751	для строительства, реконструкции, эксплуатации линейных объектов, для заготовки древесины
Итого			1,2751	х

5. Сведения о границах территории, в отношении которой подготовлен проект межевания территории

Таблица 12. Перечень координат характерных точек границ территории, в отношении которой подготовлен проект межевания территории.

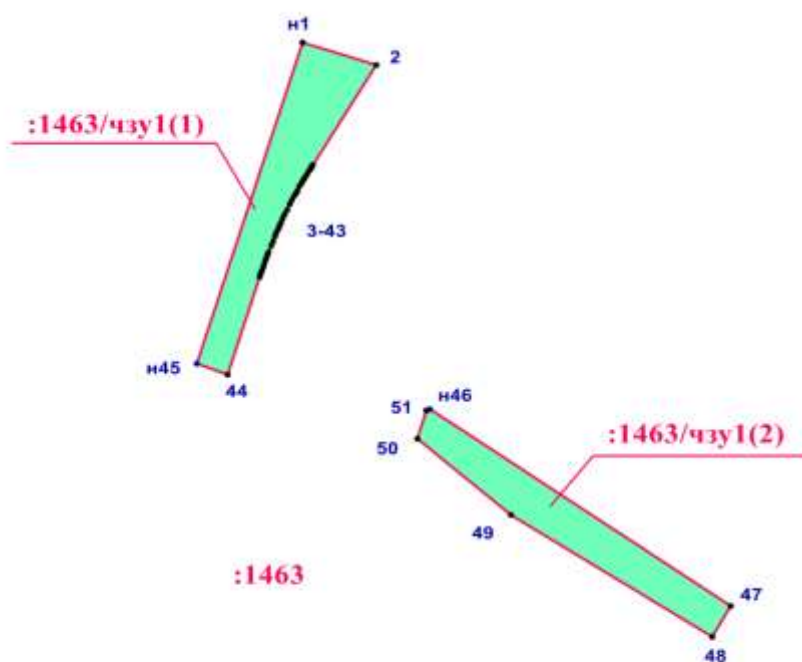
Каталог координат (МСК-38 зона 4)		
Номера характерных точек	X	Y
1	1000316.79	4241347.16
2	1000301.61	4241396.08
3	1000235.68	4241353.94
4	1000235.51	4241353.84
5	1000235.39	4241353.77
6	1000235.15	4241353.61
7	1000234.67	4241353.30
8	1000233.70	4241352.68
9	1000233.01	4241352.24
10	1000232.33	4241351.81
11	1000230.56	4241350.70
12	1000229.08	4241349.79
13	1000227.61	4241348.89
14	1000226.58	4241348.27
15	1000225.10	4241347.39
16	1000223.50	4241346.44
17	1000221.63	4241345.36
18	1000219.00	4241343.86
19	1000217.33	4241342.93
20	1000215.42	4241341.88
21	1000212.36	4241340.23
22	1000210.01	4241339.00
23	1000206.13	4241337.02
24	1000203.13	4241335.53
25	1000200.49	4241334.26
26	1000197.48	4241332.85
27	1000196.47	4241332.38
28	1000195.46	4241331.92
29	1000193.43	4241331.01
30	1000191.31	4241330.07
31	1000188.63	4241328.91
32	1000185.54	4241327.62
33	1000182.50	4241326.38
34	1000178.37	4241324.76
35	1000176.65	4241324.11
36	1000174.93	4241323.47
37	1000173.17	4241322.82
38	1000171.40	4241322.18
39	1000168.85	4241321.29
40	1000166.31	4241320.42
41	1000164.76	4241319.90
42	1000163.21	4241319.39
43	1000161.53	4241318.82
44	1000097.16	4241297.58
45	1000104.47	4241277.37
1	1000316.79	4241347.16
46	999924.13	4241618.00
47	1000004.70	4241484.78
48	1000055.04	4241422.90
49	1000073.76	4241428.87
50	1000074.66	4241431.34
51	999944.41	4241630.15
46	999924.13	4241618.00

Проект межевания территории
 Чертеж межевания территории
 Ведомость площадей формируемых земельных участков

Порядковый номер образуемого ЗУ	Количество контуров	Номер кадастрового квартала/ кадастровый номер исходного ЗУ	Условный номер образуемого ЗУ	Площадь образуемого ЗУ, кв. м.	Категория земель исходного / образуемого ЗУ	Разрешенное использование образуемого ЗУ	Местоположение образуемого земельного участка	Площадь существующего участка, кв. м.	Разрешенное использование исходного/существующего ЗУ	Вид права/ Правообладатель исходного/ существующего ЗУ	Вид кадастровых работ
1	2	38:18:000003:1463	38:18:000003:1463/чзу1	127 51	Земли лесного фонда	для строительства, реконструкции, эксплуатации линейных объектов, для заготовки древесины	Российская Федерация, Иркутская область, Усть-Кутское муниципальное образование, Усть-Кутское лесничество, Борисовское участковое лесничество, Тирская дача, эксплуатационные леса, кварталы №№ 135 (в. 56ч, 64ч, 66ч, 69ч), 155 (в. 2ч, 6ч, 11ч, 52ч, 57ч)	798 353 944	для заготовки древесины	Собственность Российской Федерации	Образование земельного участка путем выделения части земельного участка из земельного участка с кадастровым номером 38:18:000003:1463

Проект межевания территории Чертеж межевания территории

Масштаб 1: 5 000



*Усть-Кутское лесничество,
Борисовское участковое лесничество,
Тирская дача*

Условные обозначения



- граница образуемого и (или) изменяемого земельного (лесного) участка

• n1

- номера поворотных точек

:1463/чзу1(1)

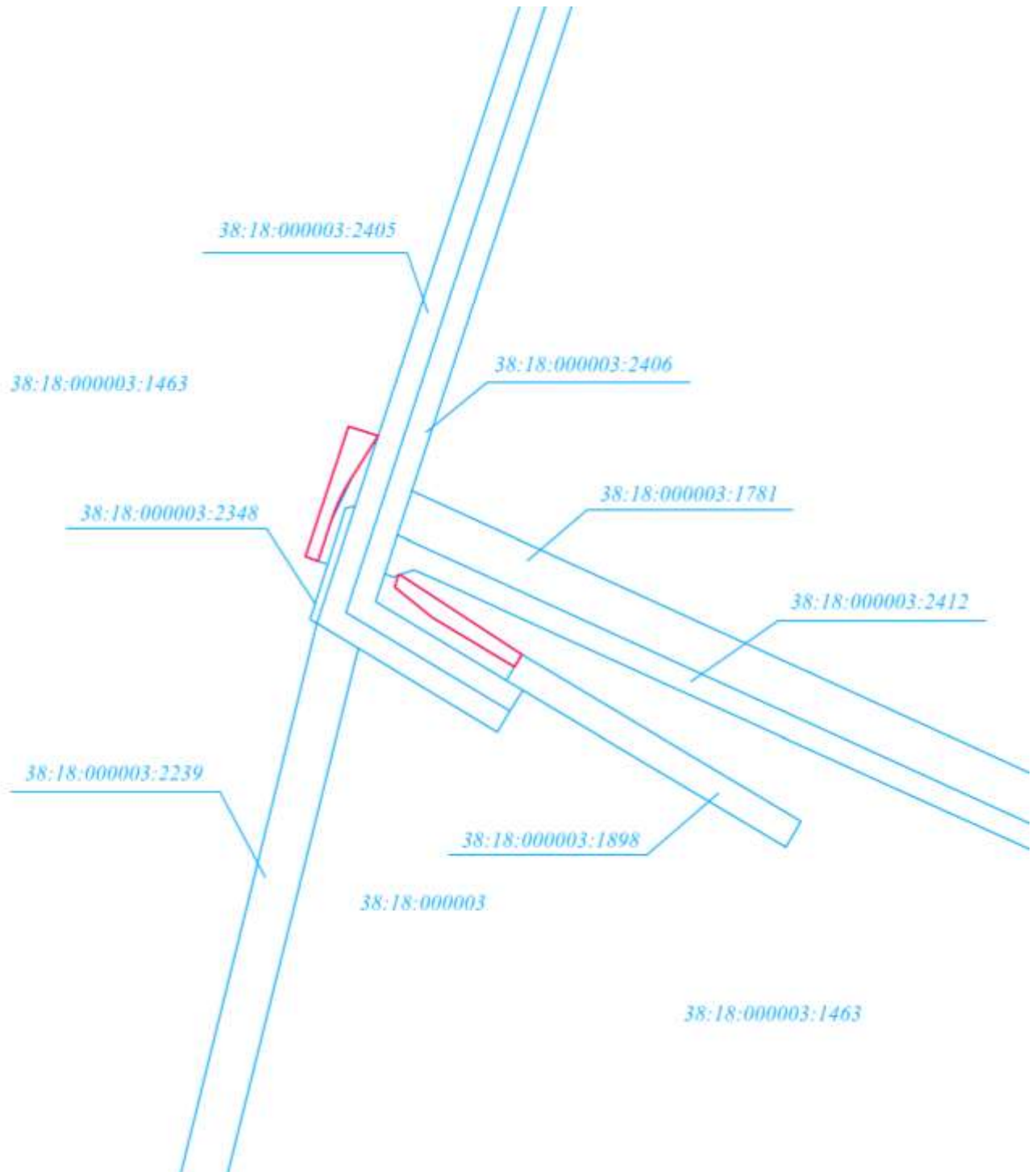
- условный номер земельного (лесного) участка

Проект межевания территории
Приложение к чертежу межевания территории

Каталог координат (МСК-38 зона 4)		
Номера характерных точек	X	Y
:1463/чзу1(1)		
н1	1000316.79	4241347.16
2	1000301.61	4241396.08
3	1000235.68	4241353.94
4	1000235.51	4241353.84
5	1000235.39	4241353.77
6	1000235.15	4241353.61
7	1000234.67	4241353.30
8	1000233.70	4241352.68
9	1000233.01	4241352.24
10	1000232.33	4241351.81
11	1000230.56	4241350.70
12	1000229.08	4241349.79
13	1000227.61	4241348.89
14	1000226.58	4241348.27
15	1000225.10	4241347.39
16	1000223.50	4241346.44
17	1000221.63	4241345.36
18	1000219.00	4241343.86
19	1000217.33	4241342.93
20	1000215.42	4241341.88
21	1000212.36	4241340.23
22	1000210.01	4241339.00
23	1000206.13	4241337.02
24	1000203.13	4241335.53
25	1000200.49	4241334.26
26	1000197.48	4241332.85
27	1000196.47	4241332.38
28	1000195.46	4241331.92
29	1000193.43	4241331.01
30	1000191.31	4241330.07
31	1000188.63	4241328.91
32	1000185.54	4241327.62
33	1000182.50	4241326.38
34	1000178.37	4241324.76
35	1000176.65	4241324.11
36	1000174.93	4241323.47
37	1000173.17	4241322.82
38	1000171.40	4241322.18
39	1000168.85	4241321.29
40	1000166.31	4241320.42
41	1000164.76	4241319.90
42	1000163.21	4241319.39
43	1000161.53	4241318.82
44	1000097.16	4241297.58
н45	1000104.47	4241277.37
н1	1000316.79	4241347.16
:1463/чзу1(2)		
н46	999924.13	4241618.00
47	1000004.70	4241484.78
48	1000055.04	4241422.90
49	1000073.76	4241428.87
50	1000074.66	4241431.34
51	999944.41	4241630.15
н46	999924.13	4241618.00

Проект межевания территории
Чертеж обоснования проекта межевания территории

Масштаб 1: 10 000



Условные обозначения



- граница территории, в отношении которой утверждается проект межевания территории

Земельные участки, учтенные в Едином государственном реестре недвижимости



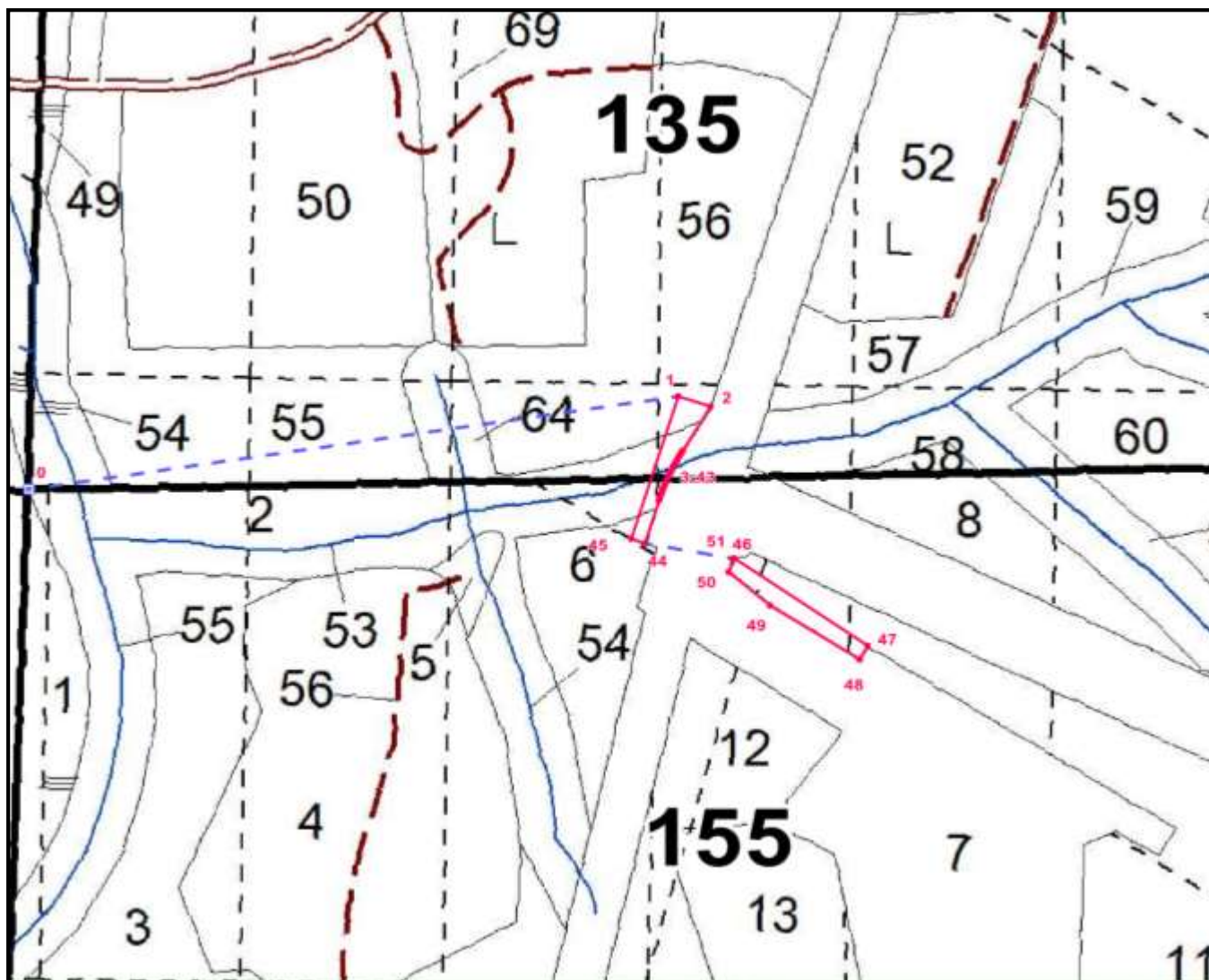
- существующий земельный участок, его кадастровый номер

38:18:000003

- номер кадастрового квартала

Проект межевания территории
Чертеж обоснования проекта межевания территории
Чертеж лесного участка

Масштаб 1:10 000



Условные обозначения

135

- лесной квартал;

56

- лесотаксационный выдел;

—

- квартальная просека;

—

- граница проектируемого лесного участка;

•

- номера поворотных точек;

—

- линия привязки.

Проект межевания территории
Чертеж обоснования проекта межевания территории
Приложение к чертежу лесного участка

Геоданные:

Номера характерных точек	Направление румбы (азимуты) линий ° ' ''	Длина линий, метры
0-1 привязка	СВ 81° 59' 13.71''	981,4
1-2	ЮВ 72° 45' 38.70''	51,2
2-3	ЮЗ 32° 35' 6.71''	78,2
3-4	ЮЗ 30° 27' 55.96''	0,2
4-5	ЮЗ 30° 15' 23.17''	0,1
5-6	ЮЗ 33° 41' 24.24''	0,3
6-7	ЮЗ 32° 51' 20.60''	0,6
7-8	ЮЗ 32° 35' 8.55''	1,2
8-9	ЮЗ 32° 31' 29.60''	0,8
9-10	ЮЗ 32° 18' 26.40''	0,8
10-11	ЮЗ 32° 5' 33.33''	2,1
11-12	ЮЗ 31° 35' 9.23''	1,7
12-13	ЮЗ 31° 28' 36.62''	1,7
13-14	ЮЗ 31° 2' 43.77''	1,2
14-15	ЮЗ 30° 44' 7.76''	1,7
15-16	ЮЗ 30° 41' 59.00''	1,9
16-17	ЮЗ 30° 0' 29.37''	2,2
17-18	ЮЗ 29° 41' 52.57''	3,0
18-19	ЮЗ 29° 6' 46.19''	1,9
19-20	ЮЗ 28° 47' 57.40''	2,2
20-21	ЮЗ 28° 20' 3.27''	3,5
21-22	ЮЗ 27° 37' 39.91''	2,7
22-23	ЮЗ 27° 2' 8.31''	4,4
23-24	ЮЗ 26° 24' 43.41''	3,3
24-25	ЮЗ 25° 41' 25.35''	2,9
25-26	ЮЗ 25° 6' 0.73''	3,3
26-27	ЮЗ 24° 57' 17.10''	1,1
27-28	ЮЗ 24° 29' 12.05''	1,1
28-29	ЮЗ 24° 8' 43.95''	2,2
29-30	ЮЗ 23° 54' 44.34''	2,3
30-31	ЮЗ 23° 24' 16.88''	2,9
31-32	ЮЗ 22° 39' 33.67''	3,3
32-33	ЮЗ 22° 11' 25.04''	3,3
33-34	ЮЗ 21° 25' 3.66''	4,4
34-35	ЮЗ 20° 42' 6.94''	1,8
35-36	ЮЗ 20° 24' 35.58''	1,8
36-37	ЮЗ 20° 16' 12.38''	1,9
37-38	ЮЗ 19° 52' 44.67''	1,9
38-39	ЮЗ 19° 14' 23.96''	2,7

Номера характерных точек	Направление румбы (азимуты) линий ° ' ''	Длина линий, метры
39-40	ЮЗ 18° 54' 26.43''	2,7
40-41	ЮЗ 18° 32' 44.78''	1,6
41-42	ЮЗ 18° 12' 46.34''	1,6
42-43	ЮЗ 18° 44' 28.83''	1,8
43-44	ЮЗ 18° 15' 40.34''	67,8
44-45	СЗ 70° 6' 53.41''	21,5
45-1	СВ 18° 11' 44.86''	223,5
44-46 привязка	ЮВ 80° 27' 5.64''	135,6
46-47	ЮВ 56° 46' 9.34''	237,7
47-48	ЮЗ 30° 55' 34.86''	23,6
48-49	СЗ 58° 50' 5.68''	155,7
49-50	СЗ 50° 52' 16.68''	79,8
50-51	СВ 17° 41' 16.86''	19,6
51-46	СВ 69° 58' 46.75''	2,6