

ПРОЕКТ МЕЖЕВАНИЯ ТЕРРИТОРИИ

1. Перечень и сведения о площади образуемых земельных участков, в том числе возможные способы их образования

Настоящим проектом предусматривается образование земельных участков общей площадью 31,9757 га, в целях размещения линейных объектов - линия электропередачи воздушная, кабельная всех классов напряжения, дорога автомобильная, трубопровод подземный, водопровод (строительство и эксплуатация коридора коммуникаций от кустовой площадки № 46 до кустовой площадки № 19 на Верхнетирском участке недр).

Земельные участки площадью 31,9757 га подлежат образованию в соответствии с таблицей 1.

Таблица 1. - Перечень и сведения о площади образуемых земельных участков

Условный номер образуемых земельных участков	Площадь образуемых земельных участков, кв. м	Возможные способы образования земельных участков	
		Способы образования (для частей земельного участка - цель образования)	Исходные земли и (или) земельные участки (условный номер и (или) кадастровый номер)
38:18:000003:1463/чзу1	148 079	Образование земельного участка путем выделения части земельного участка из земельного участка с кадастровым номером 38:18:000003:1463	38:18:000003:1463
38:18:000000:650/чзу1	253 84	Образование земельного участка путем выделения части земельного участка из земельного участка с кадастровым номером 38:18:000000:650	38:18:000000:650
38:18:000000:679/чзу1	146 294	Образование земельного участка путем выделения части земельного участка из земельного участка с кадастровым номером 38:18:000000:679	38:18:000000:679

2. Перечень и сведения о площади образуемых земельных участков, которые будут отнесены к территориям общего пользования или имуществу общего пользования, в том числе в отношении которых предполагаются резервирование и (или) изъятие для государственных или муниципальных нужд

Образование земельных участков, которые будут отнесены к территориям общего пользования или имуществу общего пользования, в рамках настоящего проекта не предусмотрено.

Резервирование и (или) изъятие земельных участков для государственных или муниципальных нужд настоящим проектом не предусмотрено.

3. Вид разрешенного использования образуемых земельных участков

На образуемые земельные участки из земель лесного фонда будет установлен вид разрешенного использования в соответствии со статьей 25 Лесного кодекса Российской Федерации (таблица 2).

Таблица 2. - Вид разрешенного использования образуемого земельного участка

Порядковый номер образуемого земельного участка	Условный номер образуемого земельного участка	Площадь образуемого земельного участка, кв. м.	Категория земель исходного/образуемого земельного участка	Разрешенное использование образуемого земельного участка
1	38:18:000003:1463/чзу1	148 079	Земли лесного фонда	строительство, реконструкция, эксплуатация линейных объектов, заготовка древесины
2	38:18:000000:650/чзу1	25 384	Земли лесного фонда	строительство, реконструкция, эксплуатация линейных объектов, заготовка древесины
3	38:18:000000:679/чзу1	146 294	Земли лесного фонда	строительство, реконструкция, эксплуатация линейных объектов

4. Характеристики лесного участка (части лесного участка)

Для лесного участка устанавливается местоположение: Российская Федерация, Иркутская область, Усть-Кутское муниципальное образование, Усть-Кутское лесничество, Борисовское участковое лесничество, Тирская дача, защитные леса, квартал № 152 (в. 4ч, 6ч, 8ч, 9ч, 11ч, 14ч), эксплуатационные леса, кварталы №№ 132 (в. 33ч, 40ч, 50ч, 57ч, 58ч), 152 (в. 16ч, 31ч).

Категория земель: Земли лесного фонда.

Площадь проектируемого лесного участка (части лесного участка), га: 31,9757

4.1. Количественные и качественные характеристики лесного участка (части лесного участка)

Количественные и качественные характеристики проектируемого лесного участка (части лесного участка) составлены на данных государственного лесного реестра Усть-Кутского лесничества.

Таблица 3. Распределение земель

Общая площадь, га	в том числе									
	лесные земли					нелесные земли				
	покрытые лесом	в т.ч. лесные культуры	лесные питомники, плантации	не покрытые лесом	итого	дороги	просеки	болота	прочие	итого
1	2	3	4	5	6	7	8	9	10	11
31,9757	31,4467	-	-	0,1668	31,6135	0,2133	0,0041	-	0,1448	0,3622

Таблица 4. Характеристика лесного участка (части лесного участка) в соответствии с таксационным описанием лесного участка

Участковое лесничество	Урочище (при наличии)	Целевое назначение лесов	Категория защитных лесов	Район товаризации*	Лесорастительный район	Разряд такс	Крутизна склона (при склоне выше 20°)	№ квартала	№ выдела	Площадь, га	Категория земель	Ярус	Коэффициент состава	Элемент леса	Возраст	Группа возраста	Высота*	Диаметр*	Бонитет	Класс товарности*	Полнота	Запас на I га	И бл о д д > в з а с а с в ы б р у с к а т е г о р и я	
1	2	3	4	5	6	7	8	9	10	11	12	13	14	15	16	17	18	19	20	21	22	23	24	
Борисовское	Тирская дача	Эксплуатационные леса	-	-	И с о д н о с т о в н ы е л е с а	7	-	132	33	0,1919	лесные, покрытые лесом	1	6	Л	130	4	-	-	3	-	0,7	250	48,0	
														1	С	130		-	-					
														2	ОС	90		-	-					
														1	Б	90		-	-					
Борисовское	Тирская дача	Эксплуатационные леса	-	-		7	-	132	40	12,3253	12,3253	лесные, покрытые лесом	1	7	Л	160	4	-	-	3	-	0,3	120	1479,0
														3	С	160		-	-					
Борисовское	Тирская дача	Эксплуатационные леса	-	-		7	-	132	50	2,0192	2,0192	лесные, покрытые лесом	1	4	Б	5	1	-	-	4	-	0,5	5	10,1
														3	ОС	5		-	-					
														3	С	5		-	-					
Борисовское	Тирская дача	Эксплуатационные леса	-	-		7	-	132	57	0,0978	0,0978	нелесные, дороги (дорога лесовозная)	-	-	-	-	-	-	-	-	-	-	-	-
Борисовское	Тирская дача	Эксплуатационные леса	-	-		7	-	132	58	0,1155	0,1155	нелесные, дороги (дорога лесовозная)	-	-	-	-	-	-	-	-	-	-	-	-
Борисовское	Тирская дача	Защитные леса	Ценные леса - нерестоохранные полосы лесов	-		7	-	152	4	3,4789	3,4789	лесные, покрытые лесом	1	4	С	120	4	-	-	3	-	0,6	250	869,7
														2	Л	120		-	-					
														1	К	120		-	-					
													2	Б	80		-	-						
													1	ОС	80		-	-						
Борисовское	Тирская дача	Защитные леса	Ценные леса - нерестоохранные полосы лесов	-	7	-	152	6	3,7388	3,7388	лесные, покрытые лесом	1	4	Е	50	2	-	-	5	-	0,5	30	112,2	
													2	К	50		-	-						
													4	Б	50		-	-						
Борисовское	Тирская дача	Защитные леса	Ценные леса - нерестоохранные полосы лесов	-	7	-	152	6	0,1324	0,1324	лесные, не покрытые лесом (вырубка, Е)	-	-	-	-	-	-	-	5	-	-	-	-	

Участковое лесничество	Урочище (при наличии)	Целевое назначение лесов	Категория защитных лесов	Район товаризации*	Лесорастительный район	Разряд такс	Крутизна склона (при склоне выше 20°)	№ квартала	№ полосы	Площадь, га	Категория земель	Ярус	Коэффициент состава	Элемент леса	Возраст	Группа возраста	Высота*	Диаметр*	Бонитет	Класс товарности*	Полнота	Запас на 1 га	Общий запас древесины, кубм	
1	2	3	4	5	6	7	8	9	10	11	12	13	14	15	16	17	18	19	20	21	22	23	24	
Борисовское	Тирская дача	Защитные леса	Ценные леса - нерестоохранные полосы лесов	-	га МН-С-С-ский тсозный	7	-	152	8	3,2631	лесные, покрытые лесом	1	4	С	160	4	-	-	4	-	0,6	220	717,9	
														2	С	100		-	-		-			
														3	Б	100		-	-		-			
														1	Л	160		-	-		-			
Борисовское	Тирская дача	Защитные леса	Ценные леса - нерестоохранные полосы лесов	-			7	-	152	9	2,2815	лесные, покрытые лесом	1	10	С	80	2	-	-	4	-	0,8	220	501,9
Борисовское	Тирская дача	Защитные леса	Ценные леса - нерестоохранные полосы лесов	-			7	-	152	11	1,3729	лесные, покрытые лесом	1	6	Б	80	4	-	-	5	-	0,5	60	82,4
														2	Е	80		-	-		-			
														2	К	80		-	-		-			
													Ед. дер.	6	Л	120	-	-	-	-	-	-	30	41,2
														2	К	120		-	-		-			
														2	С	120		-	-		-			
Борисовское	Тирская дача	Защитные леса	Ценные леса - нерестоохранные полосы лесов	-			7	-	152	11	0,0344	лесные, не покрытые лесом (вырубка, Б)	-	-	-	-	-	-	-	5	-	-	-	-
Борисовское	Тирская дача	Защитные леса	Ценные леса - нерестоохранные полосы лесов	-			7	-	152	14	0,1448	нелесные, другие (река)	-	-	-	-	-	-	-	-	-	-	-	-
Борисовское	Тирская дача	Эксплуатационные леса	-	-			7	-	152	16	2,7751	лесные, покрытые лесом	1	4	С	160	4	-	-	3	-	0,7	260	721,5
														3	С	100		-	-		-			
													1	Л	100		-	-		-				
													2	Б	60		-	-		-				
Борисовское	Тирская дача	Эксплуатационные леса	-	-		7	-	152	31	0,0041	нелесные, просеки (просеки квартальные)	-	-	-	-	-	-	-	-	-	-	-	-	
Итого										31,9757													4583,9	

Таблица 5. Характеристика насаждений лесного участка
(части лесного участка)

Целевое назначение лесов	Лесничество	Участковое лесничество/урочище (при наличии)	Лесной квартал / лесотаксационный выдел	Хозяйство, преобладающая порода	Площадь (га) / запас древесины (куб. м) - всего	В том числе по группам возраста древостоя (га / куб. м)									
						молодняки I класса возраста	молодняки II класса возраста	среднего возраста	приспевающие	спелые	перелес				
1	2	3	4	5	6	7	8	9	10	11	12				
Б	Усть-Кутское	Борисовское, Тирская дача	152 (в. 4ч, 6ч, 8ч, 9ч, 11ч)	Хвойное, С	9,0235	-	-	2,2815	3,4789	3,2631	-				
					2089,5	-	-	501,9	869,7	717,9	-				
				Хвойное, Е	3,7388	-	-	3,7388	-	-	-	-	-		
					112,2	-	-	112,2	-	-	-	-	-		
				Итого хвойное:	12,7623	-	-	6,0203	3,4789	3,2631	-				
					2201,7	-	-	614,1	869,7	717,9	-				
				Мягколиственное, Б	1,3729	-	-	-	-	1,3729	-				
					82,4	-	-	-	-	82,4	-				
				Итого мягколиственное:	1,3729	-	-	-	-	1,3729	-				
					82,4	-	-	-	-	82,4	-				
				Итого по защитным лесам (без учета единичных деревьев):					14,1352	-	-	6,0203	3,4789	4,6360	-
									2284,1	-	-	614,1	869,7	800,3	-
Л (единичные деревья покрытых лесом):					-	-	-	-	-	-	-				
					41,2	-	-	-	-	-	-				
Итого по защитным лесам (с учетом единичных деревьев):					14,1352	-	-	-	-	-	-				
					2325,3	-	-	-	-	-	-				
О * плу	Усть-Кутское	Борисовское, Тирская дача	132 (в. 33ч, 40ч, 50ч), 152 (в. 16ч)	Хвойное, С	2,7751	-	-	-	-	-	2,7751				
					721,5	-	-	-	-	-	721,5				
				Хвойное, Л	12,5172	-	-	-	-	0,1919	12,3253				
					1527,0	-	-	-	-	48,0	1479,0				
				Итого хвойное:	15,2923	-	-	-	-	0,1919	15,1004				
					2248,5	-	-	-	-	48,0	2200,5				
				Мягколиственное, Б	2,0192	2,0192	-	-	-	-	-				
					10,1	10,1	-	-	-	-	-				
				Итого мягколиственное:	2,0192	2,0192	-	-	-	-	-				
					10,1	10,1	-	-	-	-	-				
				Итого по эксплуатационным лесам:					17,3115	2,0192	-	-	-	0,1919	15,1004
									2258,6	10,1	-	-	-	48,0	2200,5
Всего по участку	Усть-Кутское	Борисовское, Тирская дача	132 (в. 33ч, 40ч, 50ч), 152 (в. 4ч, 6ч, 8ч, 9ч, 11ч, 16ч)	Хвойное, С	11,7986	-	-	2,2815	3,4789	3,2631	2,7751				
					2811,0	-	-	501,9	869,7	717,9	721,5				
				Хвойное, Л	12,5172	-	-	-	-	0,1919	12,3253				
					1527,0	-	-	-	-	48,0	1479,0				
				Хвойное, Е	3,7388	-	-	3,7388	-	-	-				
					112,2	-	-	112,2	-	-	-				
				Итого хвойное:	28,0546	-	-	6,0203	3,4789	3,4550	15,1004				
					4450,2	-	-	614,1	869,7	765,9	2200,5				
				Мягколиственное, Б	3,3921	2,0192	-	-	-	1,3729	-				
					92,5	10,1	-	-	-	82,4	-				
				Итого мягколиственное:	3,3921	2,0192	-	-	-	1,3729	-				
					92,5	10,1	-	-	-	82,4	-				
Всего по проектируемому лесному участку:					31,4467	2,0192	-	6,0203	3,4789	4,8279	15,1004				
					4542,7	10,1	-	614,1	869,7	848,3	2200,5				
Л (единичные деревья покрытых лесом):					-	-	-	-	-	-	-				
					41,2	-	-	-	-	-	-				
Всего по проектируемому лесному участку (с учетом единичных деревьев):					31,4467	-	-	-	-	-	-				
					4583,9	-	-	-	-	-	-				

Таблица 6. Средние таксационные показатели насаждений лесного участка (части лесного участка)

Целевое назначение лесов	Хозяйство, преобладающая порода	Состав	Возраст	Бонитет	Средняя высота	Средний запас древесины лесных насаждений (куб. м / га)					
						молодняки I класса возраста	молодняки II класса возраста	среднего возраста	приспевающие	спелые	перестойные
1	2	3	4	5	6	7	8	9	10	11	12
Защитные леса	Хвойное, С	6,1С1,2Л0,4К1,9Б0,4ОС	124	4	0,7	-	-	220	250	220	-
	Хвойное, Е	4,0Е2,0К4,0Б	50	5	0,5	-	-	30	-	-	-
	Итого хвойное	5,8С1,1Л0,5К0,2Е2,0Б0,4ОС	103	4	0,6	-	-	102	250	220	-
	Мягколиственное, Б	6,0Б2,0Е2,0К	80	5	0,5	-	-	-	-	60	-
	Итого мягколиственное:	6,0Б2,0Е2,0К	80	5	0,5	-	-	-	-	60	-
Итого по защитным лесам:		5,6С1,1Л0,5К0,3Е2,1Б0,4ОС	100	4	0,6	-	-	102	250	173	-
Эксплуатационные леса	Хвойное, С	7,0С1,0Л2,0Б	160	3	0,7	-	-	-	-	-	260
	Хвойное, Л	7,0Л2,9С0,ЮС	160	3	0,3	-	-	-	-	250	120
	Итого хвойное:	5,1Л4,2С0,7Б	160	3	0,4	-	-	-	-	250	146
	Мягколиственное, Б	4,0Б3,0ОС3,0С	5	4	0,5	5	-	-	-	-	-
	Итого мягколиственное:	4,0Б3,0ОС3,0С	5	4	0,5	5	-	-	-	-	-
Итого по эксплуатационным лесам:		5,0Л4,2С0,7Б0,ЮС	142	3	0,4	5	-	-	-	250	146
Всего по участку	Хвойное, С	6,4С1,1Л0,3К1,9Б0,3ОС	133	4	0,7	-	-	220	250	220	260
	Хвойное, Л	7,0Л2,9С0,ЮС	160	3	0,3	-	-	-	-	250	120
	Хвойное, Е	4,0Е2,0К4,0Б	50	5	0,5	-	-	30	-	-	-
	Итого хвойное:	5,0С3,1Л0,3К0,1Е1,3Б0,2ОС	134	3	0,5	-	-	102	250	222	146
	Мягколиственное, Б	5,8Б0,3ОС1,8К1,8Е0,3С	35	4	0,5	5	-	-	-	60	-
Итого мягколиственное:		5,8Б0,3ОС1,8К1,8Е0,3С	35	4	0,5	5	-	-	-	60	-
Всего на проектируемом лесном участке:		4,9С3,0Л0,3К0,2Е1,4Б0,2ОС	123	4	0,5	5	-	102	250	176	146

4.2. Виды разрешённого использования лесов на лесном участке

Лесохозяйственным регламентом Усть-Кутского лесничества в проектируемом лесном участке установлены следующие виды разрешённого использования лесов:

- заготовка древесины;
- заготовка живицы (в эксплуатационных лесах);
- заготовка и сбор недревесных лесных ресурсов;
- заготовка пищевых лесных ресурсов и сбор лекарственных растений;
- осуществление видов деятельности в сфере охотничьего хозяйства;
- ведение сельского хозяйства;
- осуществление рыболовства, за исключением любительского рыболовства;
- осуществление научно-исследовательской деятельности, образовательной деятельности;
- осуществление рекреационной деятельности;
- создание лесных плантаций и их эксплуатация (в эксплуатационных лесах);
- выращивание лесных плодовых, ягодных, декоративных растений, лекарственных растений;
- создание лесных питомников и их эксплуатация;
- осуществление геологического изучения недр, разведка и добыча полезных ископаемых;
- строительство и эксплуатация водохранилищ и иных искусственных водных объектов, создание и расширение территорий морских и речных портов, строительство, реконструкция и эксплуатация гидротехнических сооружений;
- строительство, реконструкция, эксплуатация линейных объектов;
- создание и эксплуатация объектов лесоперерабатывающей инфраструктуры (в эксплуатационных лесах);
- осуществление религиозной деятельности.

4.3. Сведения об обременениях лесного участка (части лесного участка)

Таблица 7. Сведения об обременениях лесного участка (части лесного участка)

№ п/п	Местоположение (лесничество, участковое лесничество, урочище (при наличии), №№ кварталов, выделов)	Наименование юридического лица, ФИО индивидуального предпринимателя, гражданина	Вид права пользования лесным участком (аренда, постоянное бессрочное пользование, безвозмездное пользование)	Основания пользования лесным участком	Срок пользования лесным участком	Вид использования лесного участка
1	Усть-Кутское лесничество, Борисовское участковое лесничество, Тирская дача, квартал № 132 (в. 33ч, 40ч, 50ч, 57ч, 58ч)	ООО «ВСК Лес»	аренда	Договор аренды от 03.12.2008 № 3/8	25 лет	заготовка древесины
2	Усть-Кутское лесничество, Борисовское участковое лесничество, Тирская дача, квартал № 152 (в. 16ч, 31ч)	ФКУ КП № 20 ОУХД ГУФСИН России по Иркутской области	постоянное (бессрочное пользование)	Распоряжение агентства лесного хозяйства Иркутской области от 08.06.2010 № 304-ра	бессрочно	заготовка древесины

4.4. Сведения об ограничениях использования лесов

а. По видам целевого назначения:

Часть территория проектируемого лесного участка (Усть-Кутское лесничество, Борисовское участковое лесничество, Тирская дача, квартал № 152 (в. 4ч, 6ч, 8ч, 9ч, 11ч, 14ч)), относится к защитным лесам (категория защитности: ценные леса - нерестоохранные полосы лесов), в связи с чем установлены следующие ограничения:

Для защитных лесов:

К защитным лесам относятся леса, которые являются природными объектами, имеющими особо ценное значение, и в отношении которых устанавливается особый правовой режим использования, охраны, защиты, воспроизводства лесов (статья 111 Лесного кодекса Российской Федерации).

Проведение сплошных рубок в защитных лесах осуществляется в случаях, предусмотренных частью 6 статьи 21 Лесного кодекса Российской Федерации, и в случаях, если выборочные рубки не обеспечивают замену лесных насаждений, утрачивающих свои средообразующие, водоохранные, санитарно-гигиенические, оздоровительные и иные полезные функции, на лесные насаждения, обеспечивающие сохранение целевого назначения защитных лесов и выполняемых ими полезных функций, если иное не установлено Лесным кодексом Российской Федерации (пункт 3 статьи 111 Лесного кодекса Российской Федерации);

Виды использования лесов, допустимые к осуществлению в защитных лесах, расположенных на землях лесного фонда, определяются лесохозяйственными регламентами лесничеств (пункт 4 статьи 111 Лесного кодекса Российской Федерации).

В защитных лесах запрещается осуществление деятельности, несовместимой с их целевым назначением и полезными функциями (пункт 6 статьи 111 Лесного кодекса Российской Федерации).

Создание лесоперерабатывающей инфраструктуры запрещается в защитных лесах (ст. 14 Лесного кодекса Российской Федерации).

Запрещается изменение целевого назначения лесных участков, на которых расположены защитные леса, за исключением случаев, предусмотренных федеральными законами.

Для защитных лесов (категория: ценные леса — нерестоохранные полосы лесов):

Проведение сплошных рубок в защитных лесах осуществляется в случаях, предусмотренных частью 6 статьи 21 Лесного кодекса Российской Федерации, и в случаях, если выборочные рубки не обеспечивают замену лесных насаждений, утрачивающих свои

средообразующие, водоохранные, санитарно-гигиенические, оздоровительные и иные полезные функции, на лесные насаждения, обеспечивающие сохранение целевого назначения защитных лесов и выполняемых ими полезных функций, если иное не установлено Лесным кодексом Российской Федерации (пункт 3 статьи 111 Лесного кодекса Российской Федерации).

Запрещается создание лесоперерабатывающей инфраструктуры (статья 14 Лесного кодекса Российской Федерации).

Запрещаются строительство и эксплуатация объектов капитального строительства, за исключением линейных объектов и гидротехнических сооружений (ч. 2 ст. 115 Лесного кодекса Российской Федерации).

Часть территории проектируемого лесного участка (Усть-Кутское лесничество, Борисовское участковое лесничество, Тирская дача, кварталы №№ 132 (в. 33ч, 40ч, 50ч, 57ч, 58ч), 152 (в. 16ч, 31ч)), относится к эксплуатационным лесам, в связи с чем установлены следующие ограничения:

Запрещается несоблюдение целей устойчивого, максимально эффективного получения высококачественной древесины и других лесных ресурсов, продуктов их переработки с обеспечением сохранения полезных функций лесов при освоении эксплуатационных лесов (п. 3 ст. 12 Лесного кодекса Российской Федерации).

Допускается осуществление всех видов использования лесов, предусмотренных статьей 25 Лесного кодекса Российской Федерации.

б. По видам использования лесов:

Проектируемый лесной участок относится к зоне планируемого освоения лесов для строительства, реконструкции, эксплуатации линейных объектов, в связи с чем установлены следующие ограничения:

Согласно Правилам использования лесов для строительства, реконструкции, эксплуатации линейных объектов и Перечня случаев использования лесов для строительства, реконструкции, эксплуатации линейных объектов без предоставления лесного участка, с установлением или без установления сервитута, публично сервитута, утвержденных приказом министерства природных ресурсов и экологии Российской Федерации от 10.07.2020 № 434:

в целях размещения объектов, связанных со строительством или реконструкцией линейных объектов, в лесах, расположенных на землях, не относящихся к землям лесного фонда, используются в первую очередь земли, на которых не расположены лесные насаждения;

осуществление строительства, реконструкции и эксплуатации линейных объектов должно исключать развитие водной и ветровой эрозии земель на лесных участках, на которых размещаются линейные объекты и их охранные зоны.

При использовании лесов в целях строительства, реконструкции, эксплуатации линейных объектов не допускается:

повреждение лесных насаждений, растительного покрова и почв за пределами земель, на которых осуществляется использование лесов, и охранных зон линейных объектов;

захламливание территорий, прилегающих к землям, на которых осуществляется использование лесов, строительным и бытовым мусором, отходами древесины;

загрязнение земель, на которых осуществляется использование лесов, и территорий, прилегающих к землям, на которых осуществляется использование лесов, химическими и радиоактивными веществами;

проезд транспортных средств, механизмов по произвольным, неустановленным маршрутам.

Не допускается ухудшение санитарного состояния лесов, расположенных на предоставленных гражданам и юридическим лицам лесных участках и лесных участках, прилегающих к ним, при использовании лесов для строительства, реконструкции, эксплуатации линейных объектов (пункт 29 Правил санитарной безопасности в лесах).*

**Санитарные правила - Правила санитарной безопасности в лесах, утвержденные постановлением Правительства Российской Федерации от 09.12.2020 № 2047.*

в. Ограничения по видам особо защитных участков лесов:

Согласно данным государственного лесного реестра на проектируемом лесном участке отсутствуют особо защитные участки лесов (ОЗУ).

4.5. Сведения об объектах лесной инфраструктуры на лесном участке (части лесного участка)

Таблица 8. Объекты лесной инфраструктуры

№ п/п	Лесничество	Участковое лесничество, урочище (при наличии)	Лесной квартал	Лесотаксационный выдел	Наименование объекта	Единица измерения	Объем
1	2	3	4	5	6	7	8
1	Усть-Кутское	Борисовское, Тирская дача	132	57ч	Лесная дорога	га	0,0978
2	Усть-Кутское	Борисовское, Тирская дача	132	58ч	Лесная дорога	га	0,1155
3	Усть-Кутское	Борисовское, Тирская дача	152	31ч	Квартальная просека	га	0,0041
Итого						га	0,2174

4.6. Сведения об объектах, не связанных с созданием лесной инфраструктуры на лесном участке (части лесного участка)

Таблица 9. Объекты, не связанные с созданием лесной инфраструктуры

№ п/п	Лесничество	Участковое лесничество, урочище (при наличии)	Лесной квартал	Лесотаксационный выдел	Наименование объекта	Единица измерения	Объем
1	2	3	4	5	6	7	8
-	-	-	-	-	-	-	-

4.7. Сведения о наличии на лесном участке (части лесного участка) особо защитных участков лесов, особо охраняемых природных территорий, зон с особыми условиями использования территорий

Согласно сведениям государственного лесного реестра, единого государственного реестра недвижимости, лесохозяйственного регламента Усть-Кутского лесничества, на лесном участке отсутствуют особо защитные участки лесов (ОЗУ), особо охраняемые природные территории (ООПТ) и зоны с особыми условиями использования территорий.

Таблица 10. Особо защитные участки лесов, особо охраняемые природные территории, зоны с особыми условиями использования территорий

№ п/п	Наименование участкового лесничества, урочища (при наличии)	Номер квартала	Номер выдела	Виды ОЗУ, наименование ООПТ, виды зон с особыми условиями использования территорий	Общая площадь, га
1	2	3	4	5	6
-	-	-	-	-	-

4.8. Проектируемые виды разрешенного использования и цель предоставления лесного участка (части лесного участка)

Проектируемый вид разрешенного использования лесов лесного участка (части лесного участка): строительство, реконструкция, эксплуатация линейных объектов.

Проектируемая цель предоставления лесного участка (части лесного участка): линия электропередачи воздушная, кабельная всех классов напряжения, дорога автомобильная, трубопровод подземный, водопровод (строительство и эксплуатация коридора коммуникаций от кустовой площадки № 46 до кустовой площадки № 19 на Верхнетирском участке недр).

Таблица 11. Образуемые лесные участки (части лесных участков) в соответствии со сведениями ЕГРН:

Кадастровый номер лесного участка в соответствии со сведениями ЕГРН	Существующий вид разрешённого использования лесного участка в соответствии со сведениями ЕГРН	Предмет образования (лесной участок, часть лесного участка)	Площадь, образуемого лесного участка (части лесного участка)	Проектируемый вид разрешённого использования
1	2	3	4	5
38:18:000003:1463	для заготовки древесины	часть лесного участка	14,8079	строительство, реконструкция, эксплуатация линейных объектов, заготовка древесины
38:18:000000:650	для заготовки древесины	часть лесного участка	2,5384	строительство, реконструкция, эксплуатация линейных объектов, заготовка древесины
38:18:000000:679	для ведения лесного хозяйства	часть лесного участка	14,6294	строительство, реконструкция, эксплуатация линейных объектов
Итого:			31,9757	х

5. Сведения о границах территории, в отношении которой подготовлен проект межевания территории

Таблица 12. Перечень координат характерных точек границ территории, в отношении которой подготовлен проект межевания территории.

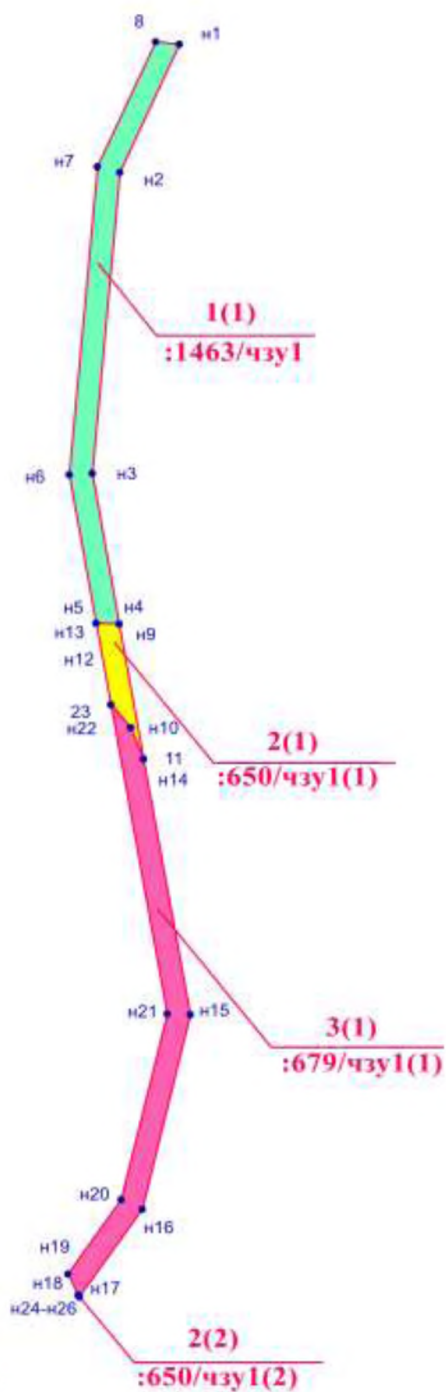
Номера характерных точек	Каталог координат (МСК-38 зона 4)	
	X	Y
1(1)		
1	1002150.05	4235466.62
2	1001726.49	4235269.57
3	1000731.21	4235178.01
4	1000233.95	4235268.17
5	1000236.42	4235191.48
6	1000727.90	4235102.38
7	1001746.32	4235196.10
8	1002158.57	4235387.86
1	1002150.05	4235466.62
2(1)		
9	1000233.94	4235268.17
10	999788.26	4235348.98
11	999891.91	4235306.64
12	999968.18	4235240.12
13	1000236.40	4235191.48
9	1000233.94	4235268.17
3(1)		
14	999788.21	4235348.99
15	998942.78	4235502.27
16	998299.91	4235343.60
17	998010.63	4235136.34
18	998016.13	4235132.67
19	998085.93	4235098.01
20	998331.88	4235274.24
21	998945.03	4235425.62
22	999968.16	4235240.12
23	999891.91	4235306.64
14	999788.21	4235348.99
2(2)		
24	998010.62	4235136.33
25	998009.86	4235135.78
26	998016.04	4235132.71
24	998010.62	4235136.33

Проект межевания территории
Чертеж межевания территории
Ведомость площадей формируемых земельных участков

Порядковый номер образуемого ЗУ	Количество контуров	Номер кадастрового квартала/ кадастровый номер исходного ЗУ	Условный номер образуемого ЗУ	Площадь образуемого ЗУ, кв. м.	Категория земель исходного / образуемого ЗУ	Разрешенное использование образуемого ЗУ	Местоположение образуемого земельного участка	Площадь существующего участка, кв. м.	Разрешенное использование исходного/существующего ЗУ	Вид права/ Правообладатель исходного/ существующего ЗУ	Вид кадастровых работ
1	1	38:18:000003:1463	38:18:000003:1463/чзу1	148 079	Земли лесного фонда	строительство, реконструкция, эксплуатация линейных объектов, заготовка древесины	Российская Федерация, Иркутская область, Усть-Кутское муниципальное образование, Усть-Кутское лесничество, Борисовское участковое лесничество, Тирская дача, эксплуатационные леса, кварталы №№ 132 (в. 33ч, 40ч, 50ч 57ч, 58ч), 152 (в. 16ч, 31ч).	798 353 944	для заготовки древесины	Собственность Российской Федерации	Образование земельного участка путем выделения части земельного участка из земельного участка с кадастровым номером 38:18:000003:1463
2	2	38:18:000000:650	38:18:000000:650/чзу1	253 84	Земли лесного фонда	строительство, реконструкция, эксплуатация линейных объектов, заготовка древесины	Российская Федерация, Иркутская область, Усть-Кутское муниципальное образование, Усть-Кутское лесничество, Борисовское участковое лесничество, Тирская дача, эксплуатационные леса, квартал № 152 (в. 16ч).	957 534 272	для заготовки древесины	Собственность Российской Федерации	Образование земельного участка путем выделения части земельного участка из земельного участка с кадастровым номером 38:18:000000:650
3	1	38:18:000000:679	38:18:000000:679/чзу1	146 294	Земли лесного фонда	Строительство, реконструкция, эксплуатация линейных объектов	Российская Федерация, Иркутская область, Усть-Кутское муниципальное образование, Усть-Кутское лесничество, Борисовское участковое лесничество, Тирская дача, защитные леса, квартал № 152 (в. 4ч, 6ч, 8ч, 9ч, 11ч, 14ч), эксплуатационные леса, квартал № 152 (в. 16ч).	213 747 968	для ведения лесного хозяйства	Собственность Российской Федерации	Образование земельного участка путем выделения части земельного участка из земельного участка с кадастровым номером 38:18:000000:679

Проект межевания территории Чертеж межевания территории

Масштаб 1: 25 000



*Усть-Кутское лесничество,
Борисовское участковое лесничество,
Тирская дача*

Условные обозначения

|| I ^ - граница образуемого и (или) изменяемого земельного (лесного) участка

n1



-

номера поворотных точек

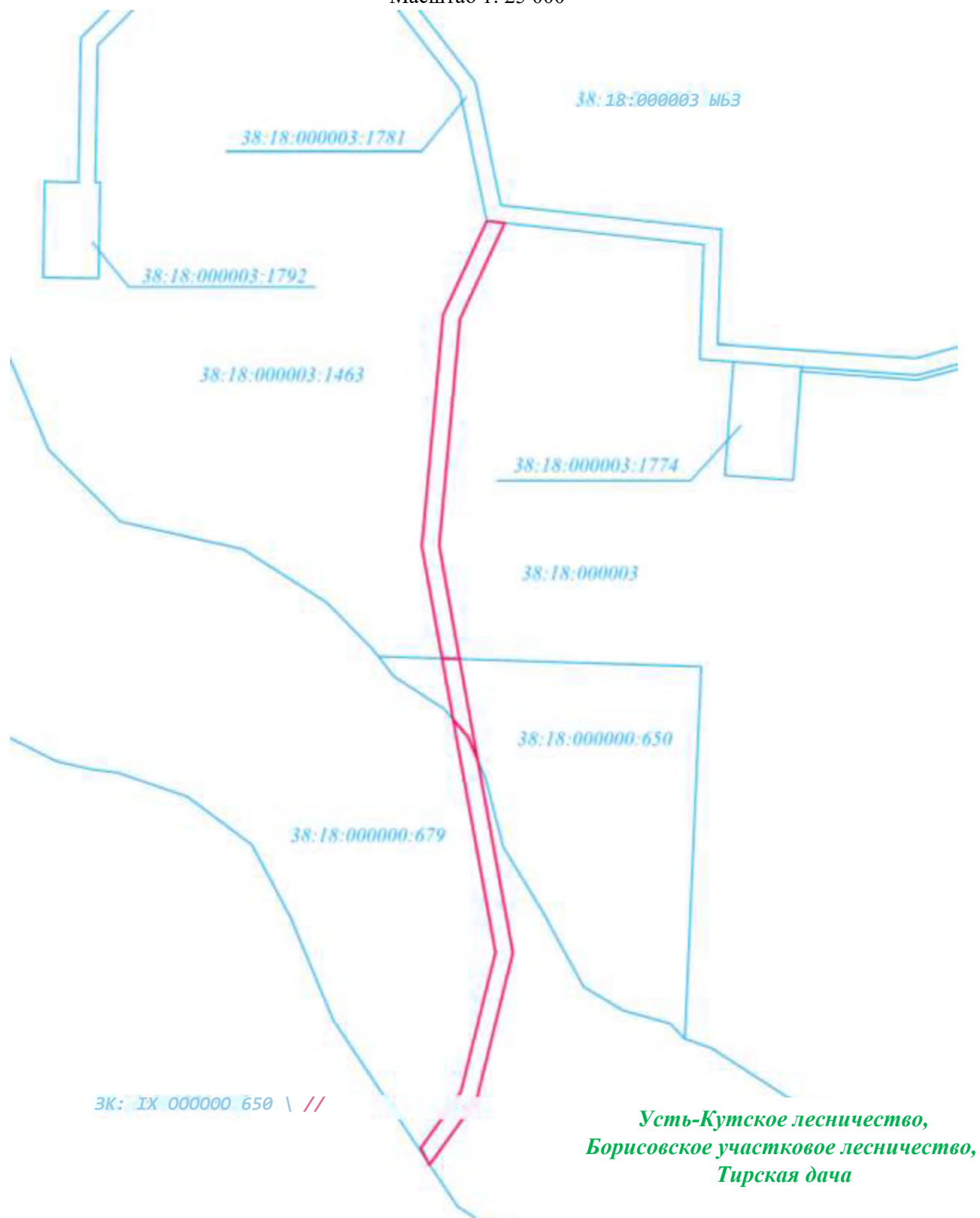
:650/чзу1(1) - условный номер земельного (лесного) участка

Проект межевания территории
Приложение к чертежу межевания территории

Каталог координат (МСК-38 зона 4)		
Номера характерных точек	X	Y
:1463/чзу1		
н1	1002150.05	4235466.62
н2	1001726.49	4235269.57
н3	1000731.21	4235178.01
н4	1000233.95	4235268.17
н5	1000236.42	4235191.48
н6	1000727.90	4235102.38
н7	1001746.32	4235196.10
8	1002158.57	4235387.86
н1	1002150.05	4235466.62
:650/чзу1(1)		
н9	1000233.94	4235268.17
н10	999788.26	4235348.98
н11	999891.91	4235306.64
н12	999968.18	4235240.12
н13	1000236.40	4235191.48
н9	1000233.94	4235268.17
:679/чзу1		
н14	999788.21	4235348.99
н15	998942.78	4235502.27
н16	998299.91	4235343.60
н17	998010.63	4235136.34
н18	998016.13	4235132.67
н19	998085.93	4235098.01
н20	998331.88	4235274.24
н21	998945.03	4235425.62
н22	999968.16	4235240.12
23	999891.91	4235306.64
н14	999788.21	4235348.99
:650/чзу1(2)		
н24	998010.62	4235136.33
н25	998009.86	4235135.78
н26	998016.04	4235132.71
н24	998010.62	4235136.33

Проект межевания территории
Чертеж обоснования проекта межевания территории

Масштаб 1: 25 000



Условные обозначения



- граница территории, в отношении которой утверждается проект межевания территории

Земельные участки, учтенные в Едином государственном реестре недвижимости



■ существующий земельный участок, его кадастровый номер

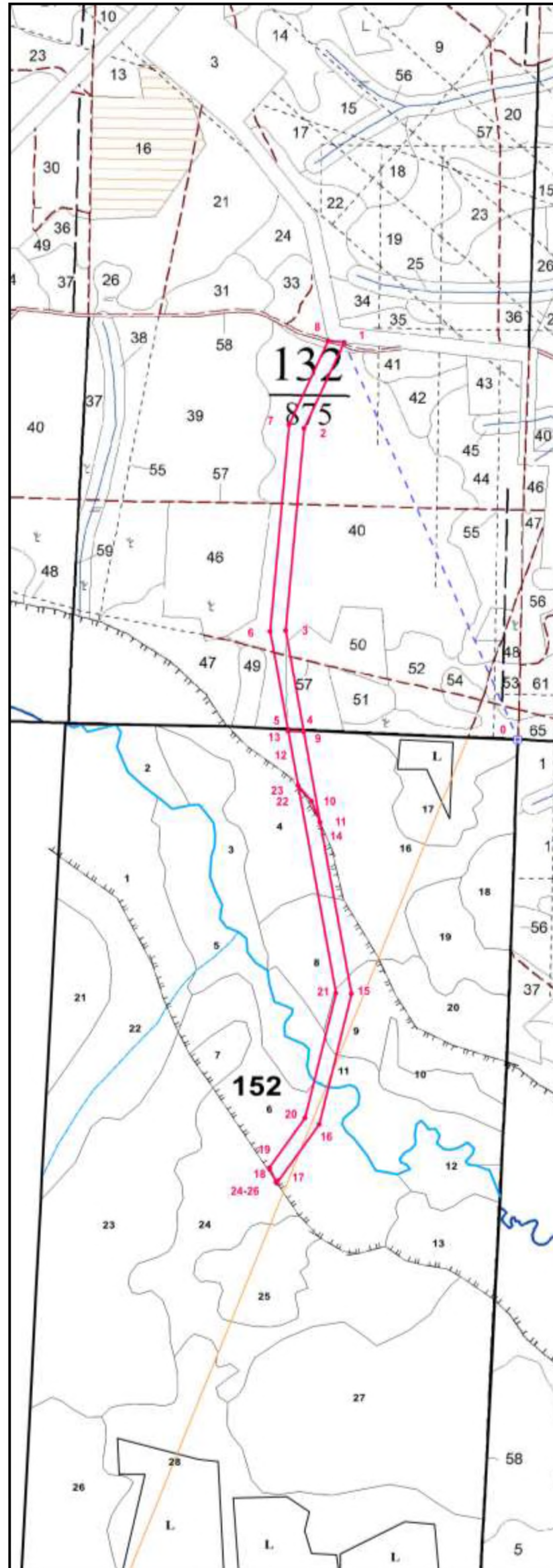
38:18:000000:650

■ номер кадастрового квартала

38:18:000003

Проект межевания территории
 Чертеж обоснования проекта межевания территории
 Чертеж лесного участка

Масштаб 1:25 000



Условные обозначения

- 174** - лесной квартал;
- 1** - лесотаксационный выдел;
- - кварталная просека;
- - граница проектируемого лесного участка;
- - геологический профиль
- I** - номера поворотных точек;
- Б** - вырубка;
- - -** - линия привязки.

Геоданные:

Номера характерных точек	Направление румбы (азимуты)			линий ° ' ''	Длина линий. метры
0-1 привязка	СЗ	23°	37'	45.76"	2135,4
1-2	ЮЗ	24°	56'	56.21"	467,2
2-3	ЮЗ	5°	15'	21.91"	999,5
3-4	ЮВ	10°	16'	36.69"	505,4
4-5	СЗ	8°	9'	19.00"	76,7
5-6	СЗ	10°	16'	31.81"	499,5
6-7	СВ	5°	15'	28.19"	1022,7
7-8	СВ	24°	56'	44.56"	454,7
8-1	ЮВ	8°	49'	33.38"	79,2
4-9 привязка	ЮЗ	0°	0'	0.00"	0,1
9-10	ЮВ	10°	16'	37.66"	452,9
10-11	СЗ	22°	13'	10.31"	112,0
11-12	СЗ	41°	5'	37.64"	101,2
12-13	СЗ	10°	16'	42.70"	272,6
13-9	ЮВ	8°	9'	45.87"	76,7
10-14 привязка	ЮВ	11°	18'	35.76"	0,1
14-15	ЮВ	10°	16'	34.81"	859,2
15-16	ЮЗ	13°	51'	51.72"	662,2
16-17	ЮЗ	35°	37'	13.46"	355,9
17-18	СЗ	38°	42'	50.76"	6,6
18-19	СЗ	25°	24'	26.03"	77,9
19-20	СВ	35°	37'	21.53"	302,6
20-21	СВ	13°	52'	6.10"	631,6
21-22	СЗ	10°	16'	35.25"	1039,8
22-23	ЮВ	41°	6'	4.43"	101,2
23-14	ЮВ	22°	12'	52.53"	112,0
17-24 привязка	ЮЗ	45°	0'	0.00"	0,1
24-25	ЮЗ	35°	53'	33.60"	0,9
25-26	СЗ	25°	24'	59.47"	6,9
26-24	ЮВ	32°	44'	19.79"	6,5