

ПРОЕКТ МЕЖЕВАНИЯ ТЕРРИТОРИИ

1. Перечень и сведения о площади образуемых земельных участков, в том числе возможные способы их образования

Настоящим проектом предусматривается образование земельных участков общей площадью 2,1300 га, в целях размещения линейного объекта - для строительства и эксплуатации дороги автомобильной (технологического проезда до кустовой площадки № 122 на Западно-Аянском НГКМ).

Земельные участки площадью 2,1300 га подлежат образованию в соответствии с таблицей

1.

Таблица 1. - Перечень и сведения о площади образуемых земельных участков

Условный номер образуемых земельных участков	Площадь образуемых земельных участков, кв.м	Возможные способы образования земельных участков	
		Способы образования (для частей земельного участка - цель образования)	Исходные земли и (или) земельные участки (условный номер и (или) кадастровый номер)
38:18:000001:37/чзу1	127 78	Образование земельного участка путем выделения части земельного участка из земельного участка с кадастровым номером 38:18:000001:37	38:18:000001:37
38:18:000000:1820/чзу1	852 2	Образование земельного участка путем выделения части земельного участка из земельного участка с кадастровым номером 38:18:000000:1820	38:18:000000:1820

2. Перечень и сведения о площади образуемых земельных участков, которые будут отнесены к территориям общего пользования или имуществу общего пользования, в том числе в отношении которых предполагаются резервирование и (или) изъятие для государственных или муниципальных нужд

Образование земельных участков, которые будут отнесены к территориям общего пользования или имуществу общего пользования, в рамках настоящего проекта не предусмотрено.

Резервирование и (или) изъятие земельных участков для государственных или муниципальных нужд настоящим проектом не предусмотрено.

3. Вид разрешенного использования образуемых земельных участков

На образуемые земельные участки из земель лесного фонда будет установлен вид разрешенного использования в соответствии со статьей 25 Лесного кодекса Российской Федерации (таблица 2).

Таблица 2. - Вид разрешенного использования образуемого земельного участка

Порядковый номер образуемого земельного участка	Условный номер образуемого земельного участка	Площадь образуемого земельного участка, кв.м.	Категория земель исходного/образуемого земельного участка	Разрешенное использование образуемого земельного участка
1	38:18:000001:37/чзу1	127 78	Земли лесного фонда	строительство, реконструкция, эксплуатация линейных объектов, для заготовки древесины
2	38:18:000000:1820/чзу1	852 2	Земли лесного фонда	строительство, реконструкция, эксплуатация линейных объектов, для заготовки древесины

4. Характеристики лесного участка (части лесного участка)

Для лесного участка устанавливается местоположение: Российская Федерация, Иркутская область, Усть-Кутское муниципальное образование, Усть-Кутское лесничество, Марковское участковое лесничество, Марковская дача, эксплуатационные леса, квартал № 102 (в. 1ч, 2ч, 3ч, 15ч).

Категория земель: Земли лесного фонда.

Площадь проектируемого лесного участка (части лесного участка), га: 2,1300

4.1. Количественные и качественные характеристики лесного участка (части лесного участка)

Количественные и качественные характеристики проектируемого лесного участка (части лесного участка) составлены на основании данных государственного лесного реестра Усть-Кутского лесничества.

Таблица 3. Распределение земель

Общая площадь, га	в том числе									
	лесные земли					нелесные земли				
	покрытые лесом	в т.ч. лесные культуры	лесные питомники, плантации	не покрытые лесом	итого	дороги	просеки	болота	другие	итого
1	2	3	4	5	6	7	8	9	10	11
2,1300	2,0292	-	-	0,0531	2,0823	-	0,0477	-	-	0,0477

Таблица 4. Характеристика лесного участка (части лесного участка) в соответствии с таксационным описанием лесного участка

Участковое лесничество	Урочище (при наличии)	Целевое назначение лесов	Категория защитных лесов	Район товаризации*	Лесорастительный район	Разряд такс	Крутизна склона (при склоне выше 20°)	№ квартала	№ выдела	Площадь, га	Категория земель	Ярус	Коэффициент состава	Элемент леса	Возраст	Группа возраста	Высота*	Диаметр*	Бонитет	Класс товарности*	Полнога	Запас на 1 га	Общий запас древесины в участке, кубом	
																								7
1	2	3	4	5	6	7	8	9	10	11	12	13	14	15	16	17	18	19	20	21	22	23	24	
Марковское	Марковская дача	Эксплуатационные леса	-	-	1	7	-	102	1	0,4876	лесные, покрытые лесом	1	5	С	180	4	-	-	3	-	0,5	240	117,0	
													4	Л	180		-	-		-				
													1	Е	150		-	-		-				
Марковское	Марковская дача	Эксплуатационные леса	-	-		7	-	102	1	0,0048	лесные, не покрытые лесом (вырубка 2017, С)	-	-	-	-	-	-	-	3	-	-	-	-	
Марковское	Марковская дача	Эксплуатационные леса	-	-		7	-	102	2	0,5912	лесные, покрытые лесом	1	6	Б	10	1	-	-	3	-	0,6	10	5,9	
													3	ОС	10		-	-		-				
													1	С	10		-	-		-				
Марковское	Марковская дача	Эксплуатационные леса	-	-		7	-	102	2	0,0141	лесные, не покрытые лесом (вырубка 2017, Б)	-	-	-	-	-	-	-	3	-	-	-	-	
Марковское	Марковская дача	Эксплуатационные леса	-	-		7	-	102	3	0,9504	лесные, покрытые лесом	1	5	С	130	4	-	-	3	-	0,4	180	171,1	
													4	Л	130		-	-		-				
													1	Е	90		-	-		-				
Марковское	Марковская дача	Эксплуатационные леса	-	-		7	-	102	3	0,0342	лесные, не покрытые лесом (вырубка 2017, С)	-	-	-	-	-	-	-	2	-	-	-	-	
Марковское	Марковская дача	Эксплуатационные леса	-	-	7	-	102	15	0,0477	нелесные, просеки (границы окружные)	-	-	-	-	-	-	-	-	-	-	-	-		
Итого										2,1300													294,0	

Таблица 5. Характеристика насаждений лесного участка
(части лесного участка)

Целевое назначение лесов	Лесничество	Участковое лесничество/урочище (при наличии)	Лесной квартал / лесотаксационный выдел	Хозяйство, преобладающая порода	Площадь (га) / запас древесины (куб. м) - всего	В том числе по группам возраста древостоя (га / куб. м)					
						молодняки I класса возраста	молодняки II класса возраста	средневозрастные	приспевающие	спелые	перелес
1	2	3	4	5	6	7	8	9	10	11	12
Эксплуатационные леса	Усть-Кутское	Марковское, Марковская дача	102 (в. 1ч, 2ч, 3ч)	Хвойное, С	1,4380	-	-	-	-	0,9504	0,4876
					288,1	-	-	-	-	171,1	117,0
				Итого хвойное:	1,4380	-	-	-	-	0,9504	0,4876
					288,1	-	-	-	-	171,1	117,0
				Мягколиственное, Б	0,5912	0,5912	-	-	-	-	-
				Итого мягколиственное:	0,5912	0,5912	-	-	-	-	-
Итого по эксплуатационным лесам:					2,0292	0,5912	-	-	-	0,9504	0,4876
					294,0	5,9	-	-	-	171,1	117,0
Всего по участку	Усть-Кутское	Марковское, Марковская дача	102 (в. 1ч, 2ч, 3ч)	Хвойное, С	1,4380	-	-	-	-	0,9504	0,4876
					288,1	-	-	-	-	171,1	117,0
				Итого хвойное:	1,4380	-	-	-	-	0,9504	0,4876
					288,1	-	-	-	-	171,1	117,0
				Мягколиственное, Б	0,5912	0,5912	-	-	-	-	-
				Итого мягколиственное:	0,5912	0,5912	-	-	-	-	-
Всего по проектируемому лесному участку :					2,0292	0,5912	-	-	-	0,9504	0,4876
					294,0	5,9	-	-	-	171,1	117,0

Таблица 6. Средние таксационные показатели насаждений лесного участка (части лесного участка)

Целевое назначение лесов	Хозяйство, преобладающая порода	Состав	Возраст	Бонитет	Полнота	Средний запас древесины лесных насаждений (куб. м / га)					
						молодняки I класса возраста	молодняки II класса возраста	средневозрастные	приспевающие	спелые	перелес
1	2	3	4	5	6	7	8	9	10	11	12
Эксплуатационные леса	Хвойное, С	5,0С4,0Л1,0Е	147	3	0,4	-	-	-	-	180	240
	Итого хвойное:	5,0С4,0Л1,0Е	147	3	0,4	-	-	-	-	180	240
	Мягколиственное, Б	6,0Б3,0ОС1,0С	10	3	0,6	10	-	-	-	-	-
	Итого мягколиственное:	6,0Б3,0ОС1,0С	10	3	0,6	10	-	-	-	-	-
Итого по эксплуатационным лесам:		4,9С3,9Л1,0Е0,1Б0,1ОС	107	3	0,5	10	-	-	-	180	240
Всего на лесном участке	Хвойное, С	5,0С4,0Л1,0Е	147	3	0,4	-	-	-	-	180	240
	Итого хвойное:	5,0С4,0Л1,0Е	147	3	0,4	-	-	-	-	180	240
	Мягколиственное, Б	6,0Б3,0ОС1,0С	10	3	0,6	10	-	-	-	-	-
	Итого мягколиственное:	6,0Б3,0ОС1,0С	10	3	0,6	10	-	-	-	-	-
Всего на проектируемом лесном участке:		4,9С3,9Л1,0Е0,1Б0,1ОС	107	3	0,5	10	-	-	-	180	240

4.2. Виды разрешённого использования лесов на лесном участке

Лесохозяйственным регламентом Усть-Кутского лесничества в проектируемом лесном участке установлены следующие виды разрешённого использования лесов:

- заготовка древесины;
- заготовка живицы;
- заготовка и сбор недревесных лесных ресурсов;
- заготовка пищевых лесных ресурсов и сбор лекарственных растений;
- осуществление видов деятельности в сфере охотничьего хозяйства;
- ведение сельского хозяйства;
- осуществление рыболовства, за исключением любительского рыболовства;
- осуществление научно-исследовательской деятельности, образовательной деятельности;
- осуществление рекреационной деятельности;
- создание лесных плантаций и их эксплуатация;
- выращивание лесных плодовых, ягодных, декоративных растений, лекарственных растений;
- создание лесных питомников и их эксплуатация;
- осуществление геологического изучения недр, разведка и добыча полезных ископаемых;
- строительство и эксплуатация водохранилищ и иных искусственных водных объектов, создание и расширение территорий морских и речных портов, строительство, реконструкция и эксплуатация гидротехнических сооружений;
- строительство, реконструкция, эксплуатация линейных объектов;
- создание и эксплуатация объектов лесоперерабатывающей инфраструктуры;
- осуществление религиозной деятельности.

4.3. Сведения об обременениях лесного участка (части лесного участка)

Таблица 7. Сведения об обременениях лесного участка (части ^ лесного участка)

№ п/п	Местоположение (лесничество, участковое лесничество, урочище (при наличии), №№ кварталов, выделов)	Наименование юридического лица, ФИО индивидуального предпринимателя, гражданина	Вид права пользования лесным участком (аренда, постоянное бессрочное пользование, безвозмездное пользование)	Основания пользования лесным участком	Срок пользования лесным участком	Вид использования лесного участка
1	Усть-Кутское лесничество, Марковское участковое лесничество, Марковская дача, квартал № 102 (в. 1ч, 2ч, 3ч, 15ч)	ООО «ЛесТ оргСервис»	аренда	Договор аренды от 16.09.2008 № 8/8	49 лет	Заготовка древесины

4.4. Сведения об ограничениях использования лесов

а. По видам целевого назначения:

Территория проектируемого лесного участка относится к эксплуатационным лесам, в связи с чем установлены следующие ограничения:

Запрещается несоблюдение целей устойчивого, максимально эффективного получения высококачественной древесины и других лесных ресурсов, продуктов их переработки с обеспечением сохранения полезных функций лесов при освоении эксплуатационных лесов (п. 3 ст. 12 Лесного кодекса Российской Федерации).

Допускается осуществление всех видов использования лесов, предусмотренных статьей 25 Лесного кодекса Российской Федерации.

б. По видам использования лесов:

Проектируемый лесной участок относится к зоне планируемого освоения лесов для строительства, реконструкции, эксплуатации линейных объектов, в связи с чем установлены следующие ограничения:

Согласно Правилам использования лесов для строительства, реконструкции, эксплуатации линейных объектов и Перечня случаев использования лесов для строительства,

реконструкции, эксплуатации линейных объектов без предоставления лесного участка, с установлением или без установления сервитута, публичного сервитута, утвержденных приказом министерства природных ресурсов и экологии Российской Федерации от 10.07.2020 № 434:

в целях размещения объектов, связанных со строительством или реконструкцией линейных объектов, в лесах, расположенных на землях, не относящихся к землям лесного фонда, используются в первую очередь земли, на которых не расположены лесные насаждения;

осуществление строительства, реконструкции и эксплуатации линейных объектов должно исключать развитие водной и ветровой эрозии земель на лесных участках, на которых размещаются линейные объекты и их охранные зоны.

При использовании лесов в целях строительства, реконструкции, эксплуатации линейных объектов не допускается:

повреждение лесных насаждений, растительного покрова и почв за пределами земель, на которых осуществляется использование лесов, и охранных зон линейных объектов;

захламливание территорий, прилегающих к землям, на которых осуществляется использование лесов, строительным и бытовым мусором, отходами древесины;

загрязнение земель, на которых осуществляется использование лесов, и территорий, прилегающих к землям, на которых осуществляется использование лесов, химическими и радиоактивными веществами;

проезд транспортных средств, механизмов по произвольным, неустановленным маршрутам.

Не допускается ухудшение санитарного состояния лесов, расположенных на предоставленных гражданам и юридическим лицам лесных участках и лесных участках, прилегающих к ним, при использовании лесов для строительства, реконструкции, эксплуатации линейных объектов (пункт 29 Правил санитарной безопасности в лесах*).

*Санитарные правила - Правила санитарной безопасности в лесах, утвержденные постановлением Правительства Российской Федерации от 09.12.2020 № 2047

в. Ограничения по видам особо защитных участков лесов:

Согласно данным государственного лесного реестра на проектируемом лесном участке отсутствуют особо защитные участки лесов (ОЗУ).

4.5. Сведения об объектах лесной инфраструктуры на лесном участке (части лесного участка)

Таблица 8. Объекты лесной инфраструктуры

№ п/п	Лесничество	Участковое лесничество, урочище (при наличии)	Лесной квартал	Лесотаксационный выдел	Наименование объекта	Единица измерения	Объем
1	2	3	4	5	6	7	8
1	Усть-Кутское	Марковское, Марковская дача	102	15ч	Квартальная просека (границы окружные)	га	0,0477

4.6. Сведения об объектах, не связанных с созданием лесной инфраструктуры на лесном участке (части лесного участка)

Таблица 9. Объекты, не связанные с созданием лесной инфраструктуры

№ п/п	Лесничество	Участковое лесничество, урочище (при наличии)	Лесной квартал	Лесотаксационный выдел	Наименование объекта	Единица измерения	Объем
1	2	3	4	5	6	7	8
-	-	-	-	-	-	-	-

4.7. Сведения о наличии на лесном участке (части лесного участка) особо защитных участков лесов, особо охраняемых природных территорий, зон с особыми условиями использования территорий

Согласно сведениям государственного лесного реестра, единого государственного реестра недвижимости, лесохозяйственного регламента Усть-Кутского лесничества, на лесном участке отсутствуют особо защитные участки лесов (ОЗУ), особо охраняемые природные территории (ООПТ) и зоны с особыми условиями использования территорий.

Таблица 10. Особо защитные участки лесов, особо охраняемые природных территории, зоны особыми условиями использования территорий

№ п/п	Наименование участкового лесничества, урочища (при наличии)	Номер квартала	Номер выдела	Виды ОЗУ, наименование ООПТ, виды зон с особыми условиями использования территорий	Общая площадь, га
1	2	3	4	5	6
-	-	-	-	-	-

4.8. Проектируемые виды разрешенного использования и цель предоставления лесного участка (части лесного участка)

Проектируемый вид разрешенного использования лесов лесного участка (части лесного участка): строительство, реконструкция, эксплуатация линейных объектов.

Проектируемая цель предоставления лесного участка (части лесного участка): для строительства и эксплуатации дороги автомобильной (технологического проезда до кустовой площадки № 122 на Западно-Аянском НГКМ).

Таблица 11. Образующие лесные участки (части лесных участков) в соответствии со сведениями ЕГРН:

Кадастровый номер лесного участка в соответствии со сведениями ЕГРН	Существующий вид разрешенного использования лесного участка в соответствии со сведениями ЕГРН	Предмет образования (лесной участок, часть лесного участка)	Площадь, образуемого лесного участка (части лесного участка)	Проектируемый вид разрешенного использования
1	2	3	4	5
38:18:000001:37	в целях заготовки древесины	часть лесного участка	1,2778	строительство, реконструкция, эксплуатация линейных объектов, для заготовки древесины
38:18:000000:1820	для заготовки древесины	часть лесного участка	0,8522	строительство, реконструкция, эксплуатация линейных объектов, для заготовки древесины
Итого:			2,1300	х

5. Сведения о границах территории, в отношении которой подготовлен проект межевания территории

Таблица 12. Перечень координат характерных точек границ территории, в отношении которой подготовлен проект межевания территории.

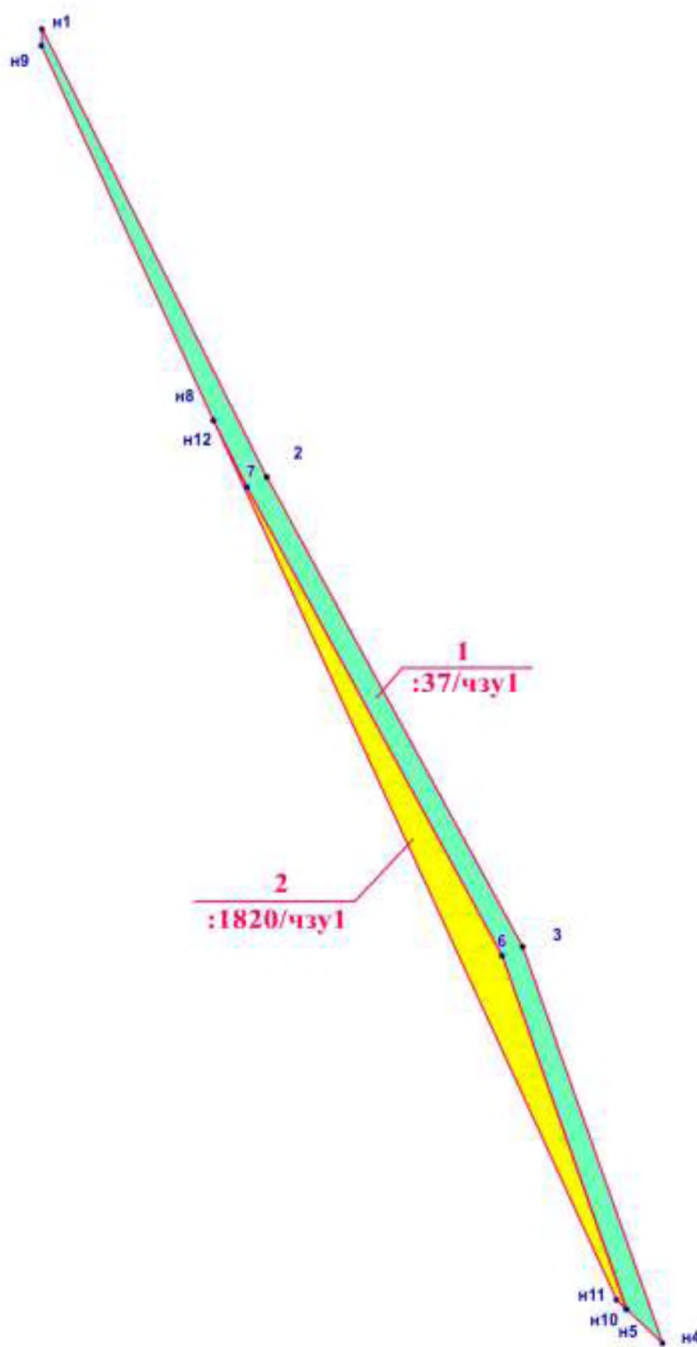
Каталог координат (МСК-38 зона 4)		
Номера характерных точек	X	Y
1		
1	1020554.71	4309373.23
2	1020259.07	4309521.77
3	1019948.75	4309691.00
4	1019686.81	4309783.52
5	1019708.97	4309759.81
6	1019942.62	4309677.26
7	1020252.11	4309508.48
8	1020296.15	4309486.36
9	1020543.81	4309372.62
1	1020554.71	4309373.23
2		
10	1019708.97	4309759.80
11	1019715.22	4309753.14
12	1020296.15	4309486.35
7	1020252.11	4309508.48
6	1019942.62	4309677.26
10	1019708.97	4309759.80

Проект межевания территории
 Чертеж межевания территории
 Ведомость площадей формируемых земельных участков

Порядковый номер образуемого ЗУ	Количество контуров	Номер кадастрового квартала/ кадастровый номер исходного ЗУ	Условный номер образуемого ЗУ	Площадь образуемого ЗУ, кв. м.	Категория земель исходного/ образуемого ЗУ	Разрешенное использование образуемого ЗУ	Местоположение образуемого земельного участка	Площадь существующего участка, кв. м.	Разрешенное использование исходного/существующего ЗУ	Вид права/ Правообладатель исходного/ существующего ЗУ	Вид кадастровых работ
1	1	38:18:000001:37	38:18:000001:37/чзу1	127 78	Земли лесного фонда	Строительство реконструкция, эксплуатация линейных объектов, для заготовки древесины	Российская Федерация, Иркутская область, Усть-Кутское муниципальное образование, Усть-Кутское лесничество, Марковское участковое лесничество, Марковская дача, эксплуатационные леса, квартал № 102 (в. 1ч, 2ч, 3ч, 15ч).	5 280 447	в целях заготовки древесины	Собственность Российской Федерации	Образование земельного участка путем выделения части земельного участка из земельного участка с кадастровым номером 38:18:000001:37
2	1	38:18:000000:1820	38:18:000000:1820/чзу 1	852 2	Земли лесного фонда	Строительство реконструкция, эксплуатация линейных объектов, для заготовки древесины	Российская Федерация, Иркутская область, Усть-Кутское муниципальное образование, Усть-Кутское лесничество, Марковское участковое лесничество, Марковская дача, эксплуатационные леса, квартал № 102 (в. 1ч, 2ч, 3ч).	1 243 997 007	для заготовки древесины	Собственность Российской Федерации	Образование земельного участка путем выделения части земельного участка из земельного участка с кадастровым номером 38:18:000000:1820



Проект межевания территории Чертеж межевания территории

Масштаб 1: 5 000



*Усть-Кутское лесничество,
Марковское участковое лесничество,
Марковская дача*

Условные обозначения

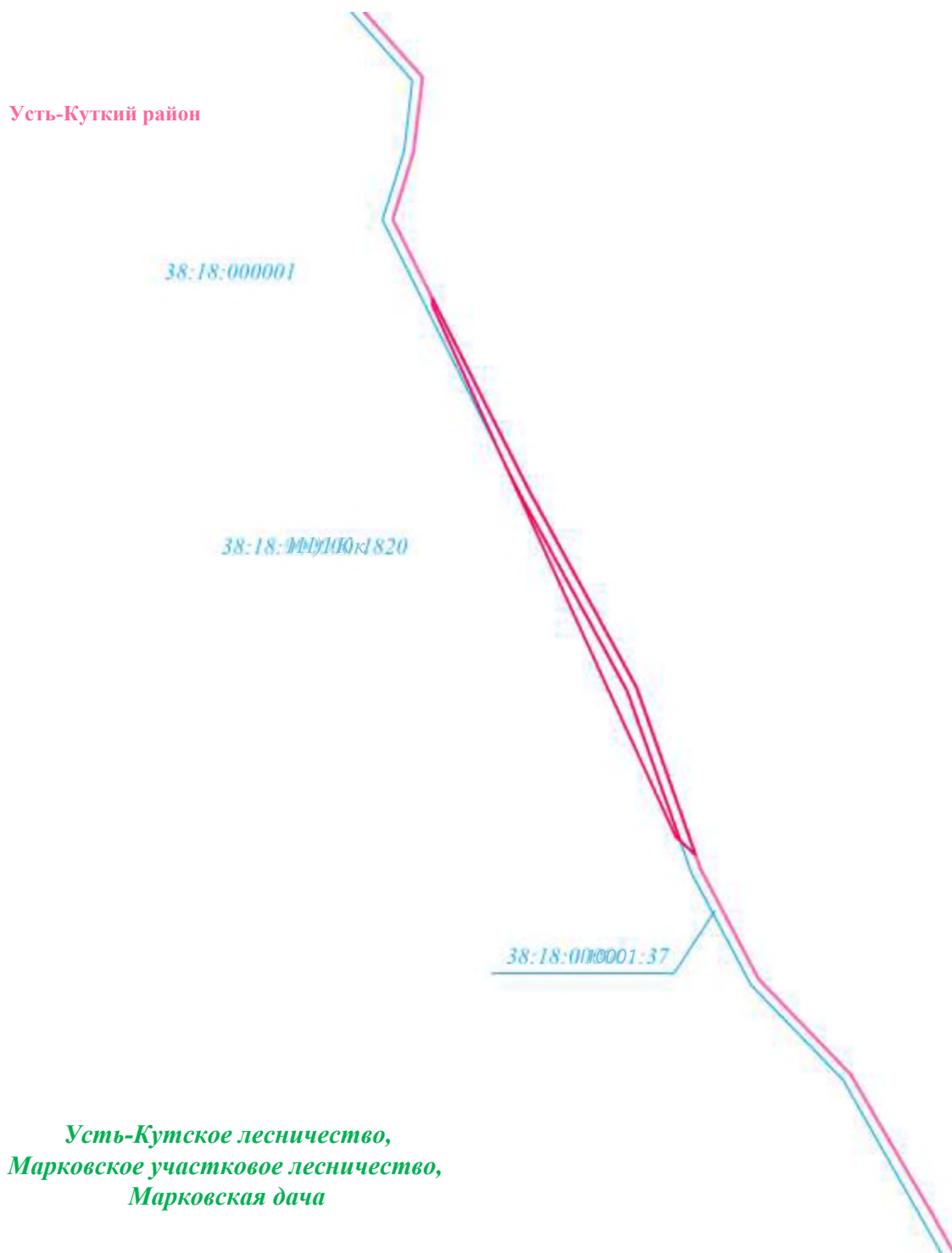
-  - граница образуемого и (или) изменяемого земельного (лесного) участка
-  - номера поворотных точек
- :37/чзу1** - условный номер земельного (лесного) участка
- 1** - порядковый номер земельного (лесного) участка

Проект межевания территории
Приложение к чертежу межевания территории

Каталог координат (МСК-38 зона 4)		
Номера характерных точек	X	Y
1		
н1	1020554.71	4309373.23
2	1020259.07	4309521.77
3	1019948.75	4309691.00
н4	1019686.81	4309783.52
н5	1019708.97	4309759.81
6	1019942.62	4309677.26
7	1020252.11	4309508.48
н8	1020296.15	4309486.36
н9	1020543.81	4309372.62
н1	1020554.71	4309373.23
2		
н10	1019708.97	4309759.80
н11	1019715.22	4309753.14
н12	1020296.15	4309486.35
7	1020252.11	4309508.48
6	1019942.62	4309677.26
н10	1019708.97	4309759.80

Проект межевания территории
Чертеж обоснования проекта межевания территории

Масштаб 1:10 000



Условные обозначения



- граница территории, в отношении которой утверждается проект межевания территории



- граница муниципального образования

Земельные участки, учтенные в Едином государственном реестре недвижимости



38:18:000000:1820

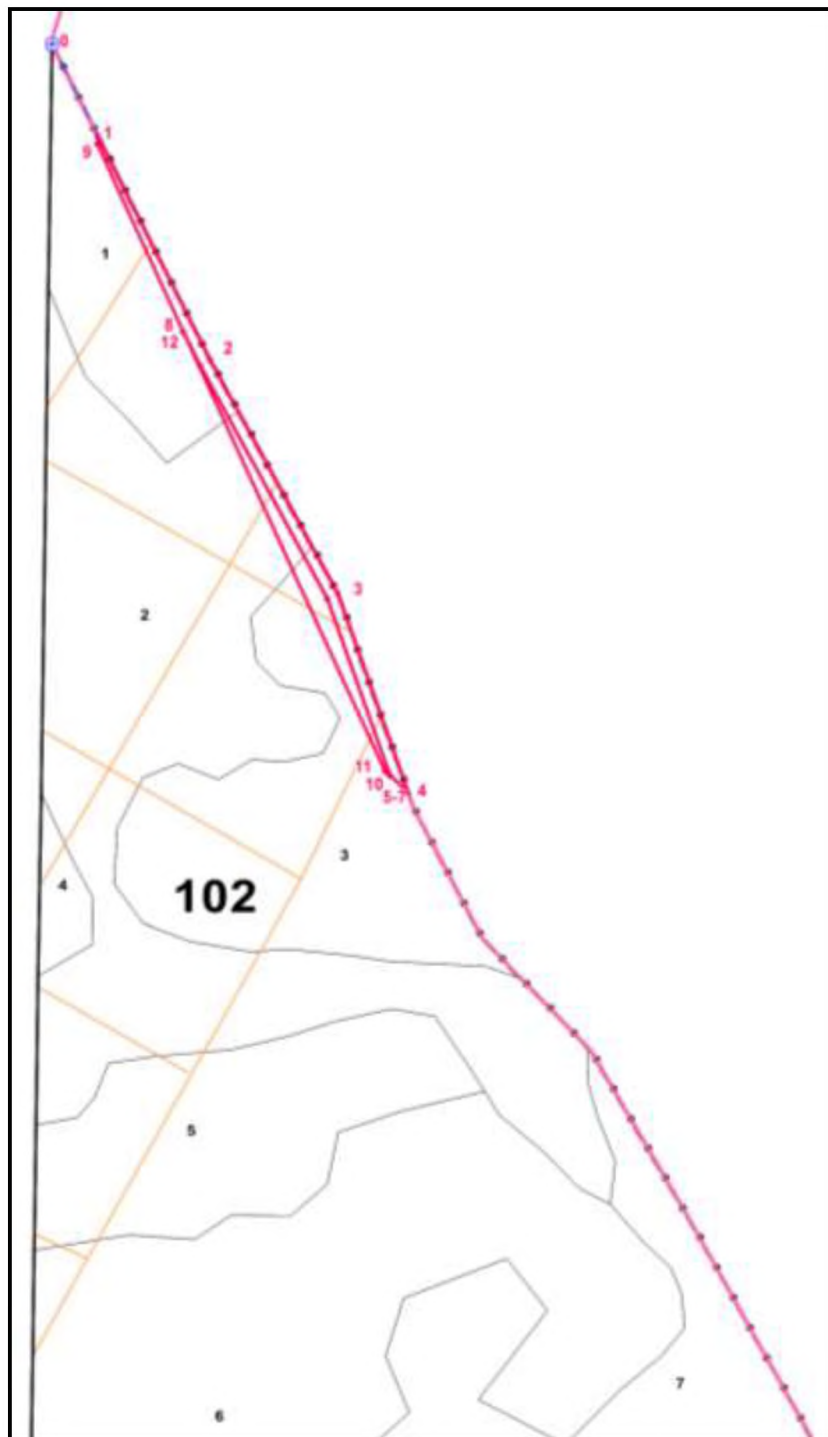
- существующий земельный участок, его кадастровый номер

38:18:000001






- номер кадастрового квартала

Проект межевания территории
Чертеж обоснования проекта межевания территории
Чертеж лесного участка

Масштаб 1: 10 000



Условные обозначения

- 1**° **2** - лесной квартал;
- 3** - лесотаксационный выдел;
-  - геологический профиль
-  - квартальная просека;
-  - граница проектируемого лесного участка;
-  - номера поворотных точек;
-  - линия привязки.

Проект межевания территории
Чертеж обоснования проекта межевания территории
Приложение к чертежу лесного участка

Г еоданные:

Номера характерных точек	Направление румбы (азимуты) линий ° ' "			Длина линий. метры	
0-1 привязка	ЮВ	26°	40'	29.09"	135,5
1-2	ЮВ	26°	40'	35.66"	330,9
2-3	ЮВ	28°	36'	19.49"	353,5
3-4	ЮВ	19°	27'	13.55"	277,8
4-5	СЗ	46°	56'	7.27"	32,5
5-6	СЗ	19°	27'	31.07"	247,8
6-7	СЗ	28°	36'	20.84"	352,5
7-8	СЗ	26°	40'	8.53"	49,3
8-9	СЗ	24°	40'	2.51"	272,5
9-1	СВ	3°	12'	11.23"	10,9
5-10 привязка	СЗ	90°	0'	0.00"	0,1
10-11	СЗ	46°	49'	8.42"	9,1
11-12	СЗ	24°	40'	0.41"	639,3
12-7	ЮВ	26°	40'	45.93"	49,3
7-6	ЮВ	28°	36'	20.84"	352,5
6-10	ЮВ	19°	27'	23.23"	247,8